

AUTORISATION DE SURVOL DANS LE CŒUR DU PARC NATIONAL DES PYRENEES

- autorisation numéro 2023 - 91

Pétitionnaire : SHEM-ENGIE – Usine d’Artouste représentée par M. Frédéric MASONNAVE,
sous-chef de groupement

Adresse : 64440 LARUNS

Nature de la demande : survol

Localisation : cœur du Parc national des Pyrénées en vallée d’Ossau

Dossier suivi par Hélène GABIN, Mission d’appui aux services

La Directrice de l’établissement public du Parc national des Pyrénées,

Vu le Code de l’Environnement, notamment ses article L.331-4-1 et R.331-19-2,

Vu le décret numéro 2009-406 du 15 avril 2009 pris pour l’adaptation de la délimitation et de la réglementation du parc national des Pyrénées occidentales aux dispositions du code de l’environnement issues de la loi no 2006-436 du 14 avril 2006 (*NOR : DEVN0826308D*),

Vu le décret n°2012-1542 du 28 décembre 2012 portant approbation de la charte du Parc national des Pyrénées (*NOR : DEVL1234918D*),

Vu l’arrêté du 20 mars 2012 portant application de l’article R.331-19-2 du code de l’environnement (*NOR : DEVL120758A*),

Vu la demande d’autorisation spéciale de survol déposée le 21 avril 2023 par la société SHEM – Usine d’Artouste représentée par M. Frédéric MASONNAVE, sous-chef de groupement,

Considérant que les activités décrites dans la demande du pétitionnaire sont conformes aux dispositions des textes susvisés,

ARRETE

Article 1 – Survol autorisé

Madame la Directrice du Parc national des Pyrénées autorise la société SHEM – Usine d’Artouste, représentée par M. Frédéric MASONNAVE, à organiser des survols du cœur du Parc national des Pyrénées pour procéder à des opérations de maintenance sur des installations hydroélectriques.

Les survols s'effectueront dans les conditions suivantes :

Le 02/05/2023 :

- 08h00 : Transport d'agents de la DZ de l'usine d'Artouste à la DZ du Lac d'Artouste.
- 08h30 : Transport d'agents de la DZ de l'usine d'Artouste à la DZ du Lac d'Artouste.

Le 02/05/2023 :

- 16h00 : Transport d'agents de la DZ du Lac d'Artouste à la DZ de l'usine d'Artouste.
- 16h30 : Transport d'agents de la DZ du Lac d'Artouste à la DZ de l'usine d'Artouste.

Le 09/05/2023 :

- 08h00 : Transport d'agents de la DZ de l'usine d'Artouste à la DZ du Lac d'Artouste.
- 08h30 : Transport de caisse de la DZ de l'usine d'Artouste à la DZ du Lac d'Artouste.

Le 10/05/2023 :

- 16h00 : Transport de caisse de la DZ du Lac d'Artouste à la DZ de l'usine d'Artouste.
- 16h30 : Transport d'agents de la DZ du Barrage d'Artouste à DZ usine d'Artouste.

- Objet des survols : opérations de maintenance d'installations hydroélectriques
- Nombre de rotations : 8
- Moyens aériens : JET SYSTEMS

En cas d'impossibilité de réaliser les vols aux dates indiquées, le pétitionnaire s'engage à prévenir le Parc national des Pyrénées de la date de report.

Article 2 – Prescriptions particulières sur la zone cœur du Parc national des Pyrénées et préconisations en zone d'adhésion

L'accès à la DZ du Lac d'Artouste se fera par le vallon du Lurien.

Lors de l'acheminement de l'appareil sur site : toutes les Zones de Sensibilité Majeures (ZSM) présentes le long de la vallée doivent être contournées.

Le trajet préconisé est indiqué sur le plan de vol ci-joint, la carte des ZSM de l'entrée de vallée à contourner est également jointe.

Les consignes de vol habituelles s'appliquent :

Préconisations en Aire d'Adhésion

Evitement des ZSM actives

Vol le plus haut possible

Vol dans l'axe des vallées

Evitement des lisières forestières (300 m) et arbres isolés

Evitement des barres rocheuses (300 m)

Atterrissages et décollages les plus verticaux possible

Prescriptions en Zone Cœur

Vol le plus haut possible
Evitement des lisières forestières (300m) et arbres isolés
Evitement des barres rocheuses (300m)
Pas de survol à proximité des névés
Evitement des franchissements au ras des crêtes
Atterrissages et décollages les plus verticaux possible
Pas de vol en rase motte

Article 3 – Contrôles

Les personnels du Parc national des Pyrénées sont chargés de la vérification de l'application des prescriptions de la présente autorisation.

Article 4 – Autres réglementations

La présente autorisation est délivrée au titre de la réglementation spéciale en vigueur dans l'espace cœur du Parc national des Pyrénées. Elle ne se substitue pas aux obligations et autres autorisations éventuellement nécessaires.

Article 5 – Publication

La présente autorisation sera publiée au recueil des actes administratifs du Parc national des Pyrénées, disponible sur www.pyrenees-parcnational.fr.

Fait à Tarbes, le 24 avril 2023



La Directrice du Parc national des Pyrénées,

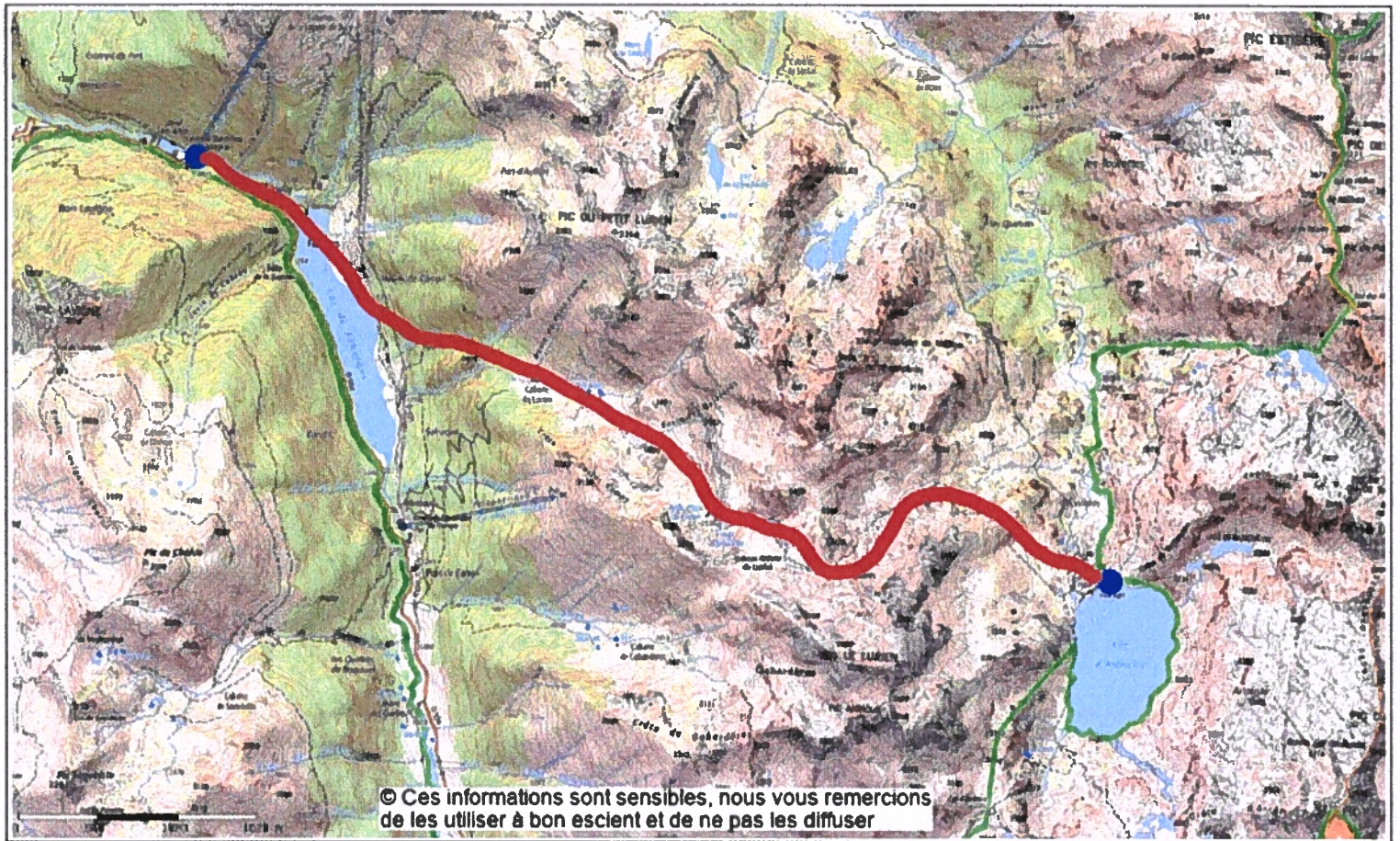
Pour la Directrice
Et par délégation

Melina ROTH

Le Secrétaire Général
Yves HAURE

Copie : UT Béarn / secteur Ossau

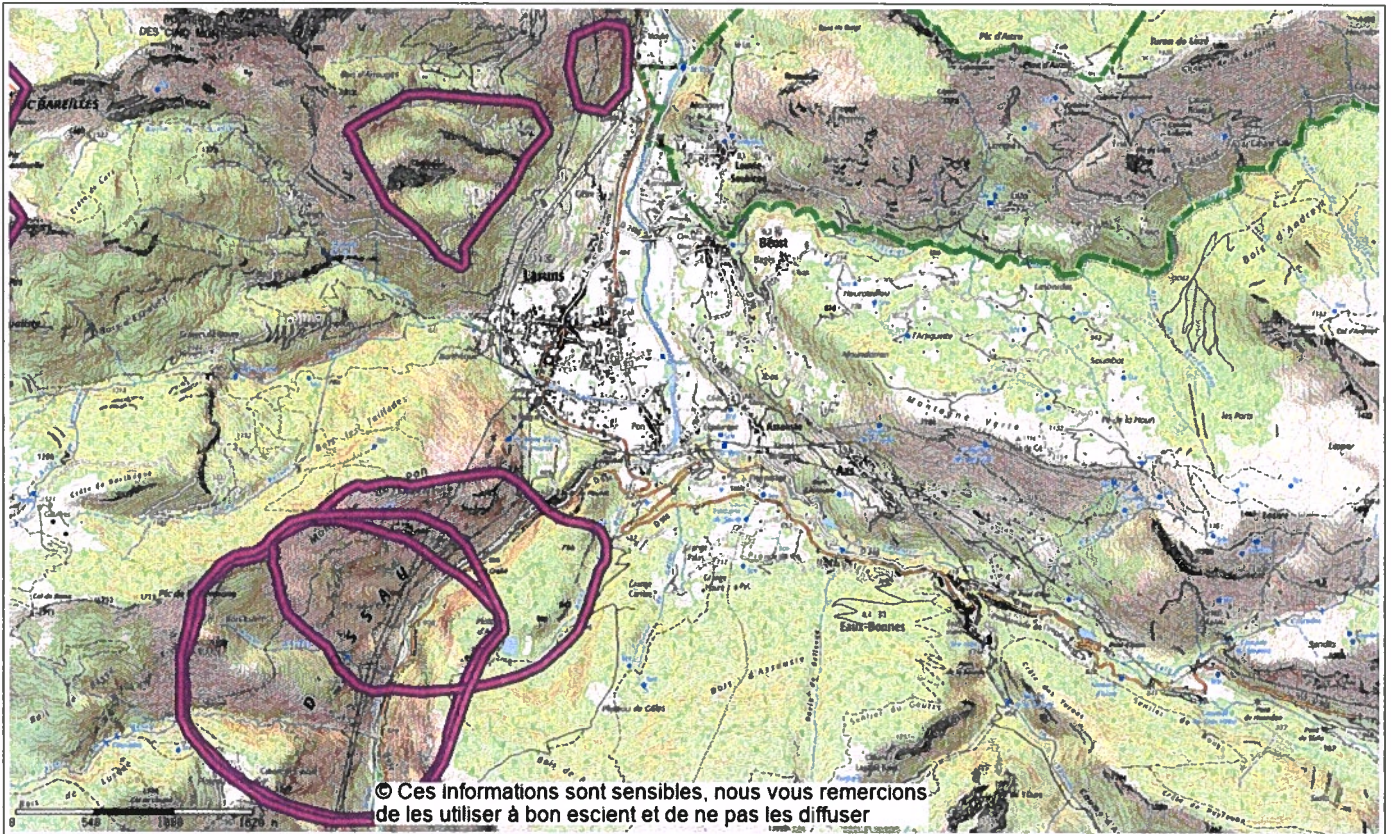
La présente autorisation peut être contestée par recours gracieux, formulé par envoi recommandé, auprès de Madame la Directrice du Parc national des Pyrénées, dans un délai de deux mois à compter de sa notification. Elle peut également être contestée dans le même délai, devant le tribunal administratif territorialement compétent.



Plan de vol : DZ Usine d'Artouste - DZ lac d'Artouste



Edité le 24/04/2023



© Ces informations sont sensibles, nous vous remercions de les utiliser à bon escient et de ne pas les diffuser

ZSM actives à contourner à l'entrée de la vallée, pour l'acheminement de l'appareil vers la DZ d'Artouste



Edité le 24/04/2023