

**AUTORISATION DE SURVOL
DANS LE CŒUR DU PARC NATIONAL DES PYRENEES
- autorisation numéro 2021 – 317**

Pétitionnaire : Club Alpin Français de Bordeaux
Adresse : 96 Cours de la Martinique 33000 Bordeaux
Nature de la demande : survol
Localisation : cœur du Parc national des Pyrénées en vallée de Luz-Saint-Sauveur
Dossier suivi par : Valérie Peyramayou, mission d'appui aux services

Le Directeur de l'établissement public du Parc national des Pyrénées,

Vu le Code de l'Environnement, notamment ses article L.331-4-1 et R.331-19-2,

Vu le décret numéro 2009-406 du 15 avril 2009 pris pour l'adaptation de la délimitation et de la réglementation du parc national des Pyrénées occidentales aux dispositions du code de l'environnement issues de la loi no 2006-436 du 14 avril 2006 (*NOR : DEVN0826308D*),

Vu le décret n°2012-1542 du 28 décembre 2012 portant approbation de la charte du Parc national des Pyrénées (*NOR : DEVL1234918D*),

Vu l'arrêté du 20 mars 2012 portant application de l'article R.331-19-2 du code de l'environnement (*NOR : DEVL120758A*),

Vu la demande d'autorisation spéciale de survol déposée le 9 octobre 2021 par Monsieur Jean Luc Boulou, Vice-président du CAF Bordeaux,

Considérant que les activités et travaux décrits dans la demande du pétitionnaire sont conformes aux dispositions des textes susvisés,

ARRETE

Article 1 – Survol autorisé

Monsieur le Directeur du Parc national des Pyrénées autorise le Club Alpin Français section de Bordeaux à organiser un héliportage et survol du cœur du Parc national dans les conditions suivantes :

- Date du survol : 13 octobre 2021
- Point de départ : refuge de Baysse
- Point d'arrivée : cabane de Milhas
- Objet du survol : Fermeture refuge
- Moyens aériens : Hélicoptère de France
- Nombre de rotations : 3 (2 rotations matériel, 1 rotation personnel)

En cas de report ou de plan de vol différent, le pétitionnaire prendra l'attache de Madame Julie Durdos-Pitchelu, chef de l'unité territoriale des Gaves (06 84 78 69 82) et Franck Reisdorffer, chargé de mission (06 07 35 35 18).

Article 2 – Prescriptions particulières sur la zone cœur du parc national et préconisations sur l'aire optimale d'adhésion du parc national

La réglementation du Parc national s'appliquera sans réserve sur toute la durée de l'activité.

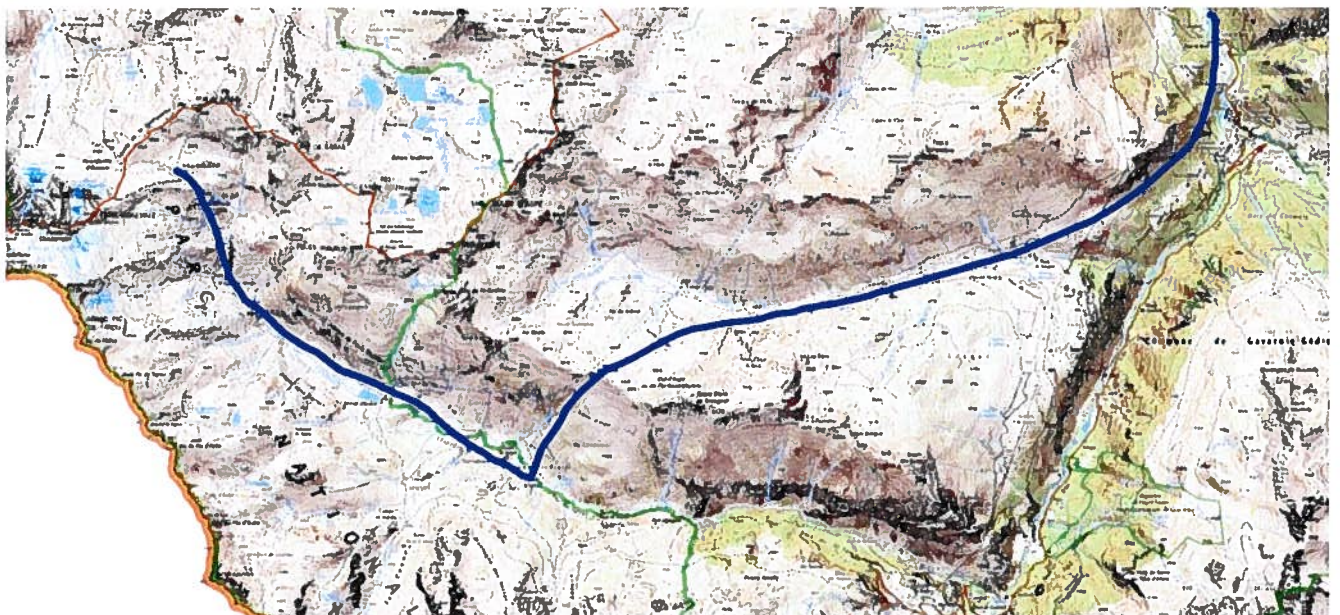
En zone cœur du Parc national des Pyrénées, les trajets seront effectués à haute altitude et dans l'axe des vallées. L'hélicoptère devra éviter la proximité des barres rocheuses (>300m) ainsi que le franchissement au ras des crêtes.

Les survols en basse altitude et en rase motte sont interdits. Les atterrissages et les décollages seront les plus verticaux possibles.

En aire d'adhésion, il est recommandé de voler le plus haut possible, préférentiellement dans l'axe des vallées.

De façon générale, il conviendra d'éviter la proximité des barres rocheuses, d'éviter les survols en basse altitude et en rase motte et de réaliser les atterrissages et les décollages les plus verticaux possibles.

Il conviendra d'éviter si possible la zone de Bué-Cestrède.



Article 3 – Contrôles

Les agents assermentés et commissionnés du Parc national des Pyrénées sont chargés de la vérification et de l'application des prescriptions de la présente autorisation.

Le non respect des dispositions de la présente autorisation pourra conduire à la suspension de la présente autorisation et expose son bénéficiaire à des poursuites.

Article 4 – Autres réglementations

La présente autorisation est délivrée au titre de la réglementation spéciale en vigueur dans l'espace cœur du Parc national des Pyrénées. Elle ne se substitue pas aux obligations et autres autorisations nécessaires.

Article 5 – Publication

La présente autorisation sera publiée au recueil des actes administratifs du Parc national des Pyrénées, disponible sur www.pyrenees-parcnational.fr.

Fait à Tarbes, le 12 octobre 2021

Le Directeur du Parc national des Pyrénées



Pour le Directeur
et par délégation,

Le Secrétaire Général
Yves HAURE

Copie : UT des Gaves / Secteur de Luz

La présente autorisation peut être contestée par recours gracieux, formulé par envoi recommandé, auprès de Monsieur le Directeur du Parc national des Pyrénées, dans un délai de deux mois à compter de sa notification. Elle peut également être contestée dans le même délai, devant le tribunal administratif territorialement compétent.