



Parc national  
des Pyrénées

## **AUTORISATION DE MANIFESTATION SPORTIVE DANS LE CŒUR DU PARC NATIONAL DES PYRENEES**

**- autorisation numéro 2021 - 189**

---

Pétitionnaire : Association MAJUSCHULE – En Poujean – 32430 ARDIZAS  
Nature de la demande : épreuve sportive dans le cœur du Parc national des Pyrénées,  
Localisation : cœur du Parc national des Pyrénées en vallée de Luz et d'Aure (Hautes-Pyrénées),  
Dossier suivi : au Parc National des Pyrénées par Madame Elodie JACQUIN - Chargée de mission  
évaluation environnementale et polices

---

### **Le Directeur de l'établissement public du Parc national des Pyrénées,**

Vu le code de l'environnement et notamment ses articles L 331 4-1,

Vu le décret numéro 2009-406 du 15 avril 2009 pris pour l'adaptation de la délimitation et de la réglementation du parc national des Pyrénées occidentales aux dispositions du code de l'environnement issues de la loi no 2006-436 du 14 avril 2006 (NOR : *DEVN0826308D*),

Vu le décret numéro 2012-1542 du 28 décembre 2012 portant approbation de la charte du Parc national des Pyrénées (NOR : *DEVL1234918D*),

Vu l'arrêté de Monsieur le Directeur du Parc national des Pyrénées, en date du 31 décembre 2014, concernant l'organisation d'épreuves sportives et culturelles dans le cœur du Parc national des Pyrénées,

Vu la demande datée du 8 juillet 2021 par l'association MAJUSCHULE – En Poujean – 32430 ARDIZAS

Considérant que les activités décrites, dans la demande du pétitionnaire, sont conformes aux dispositions des textes susvisés,

### **ARRETE**

#### **Article 1 - Nature**

Monsieur le Directeur du Parc national des Pyrénées autorise Association MAJUSCHULE à organiser l'évènement le Grand Raid des Pyrénées 2021 dans le cœur du Parc national des Pyrénées.

Deux épreuves concernent en partie la zone cœur du Parc national des Pyrénées.

Les tracés des courses au sein du Parc national des Pyrénées respectent les sentiers aménagés, entretenus et fréquentés du Parc national des Pyrénées.

*La présente autorisation peut être contestée par recours gracieux formulé, par envoi recommandé, auprès de Monsieur le Directeur du Parc National des Pyrénées, dans un délai de deux mois à compter de sa notification. Elle peut également être contestée, dans le même délai, devant le tribunal administratif territorialement compétent.*

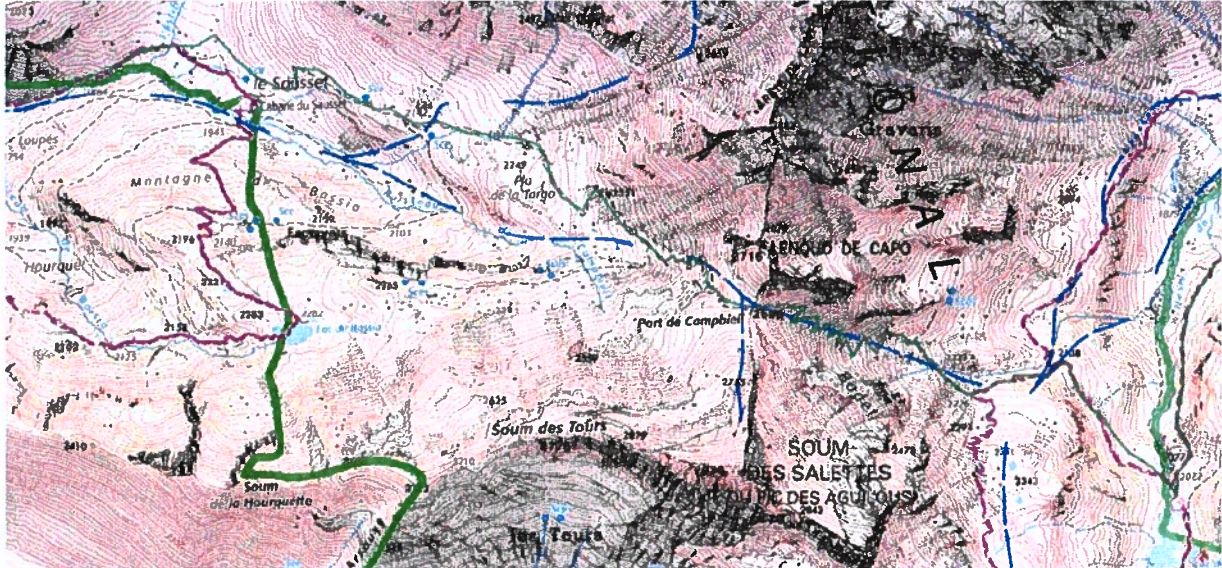


Les trois courses programmées se dérouleront sur les tracés figurant sur les cartographies ci-dessous :

**L'épreuve du 120 km** traverse le cœur du Parc national par les sections suivantes :

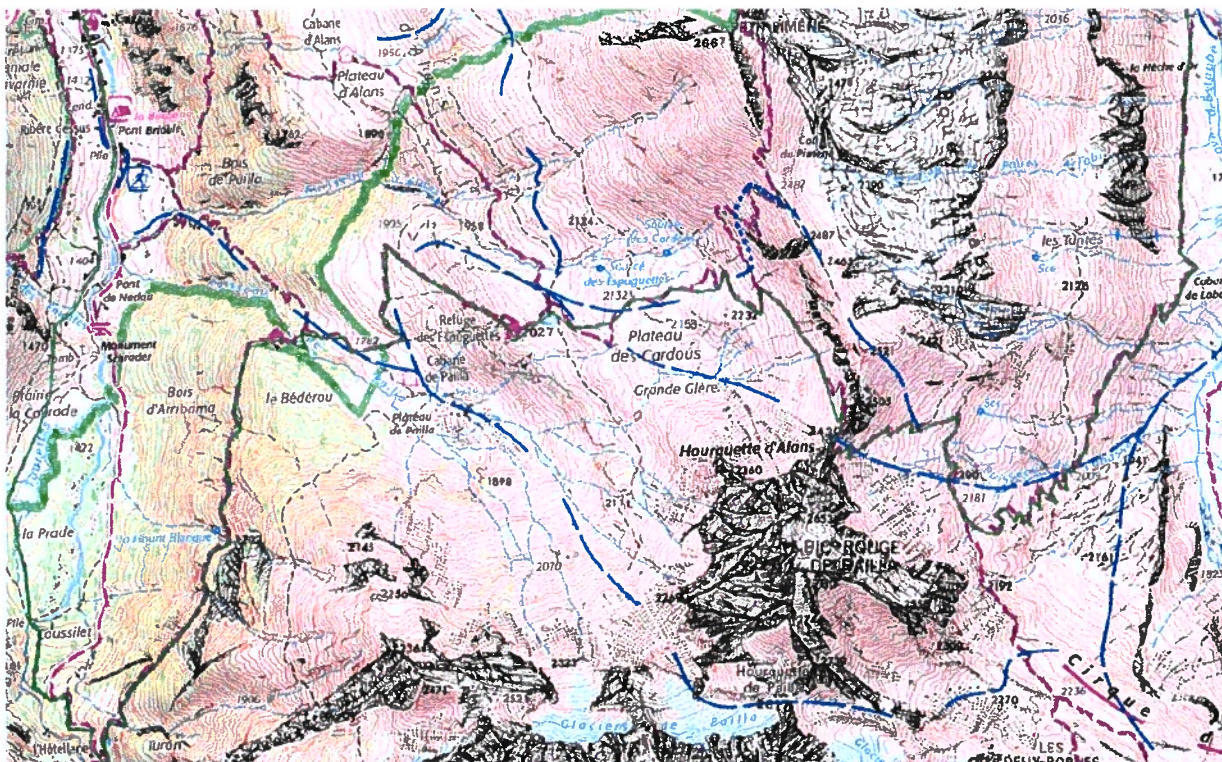
première section : du point 2077 près du lac de Badet (vallée d'Aure) à Sausset (vallée de Gavarnie) soit environ 7 km (du km 12 au km 19).

Heure estimées de passages des coureurs : à partir du vendredi 12h20 pour les plus rapides au vendredi 16h20 pour les plus lents.



Deuxième section : de la traversée du gave de Tourettes au pont d'Estaubé, (vallée de Gavarnie), soit environ 12 km, (du km 38,8 au km 51 de la course)

Heure estimées de passages des coureurs : à partir du vendredi 15h45 (entrée Tourettes) pour les plus rapides au samedi 02h00 (sortie Estaubé) pour les plus lents



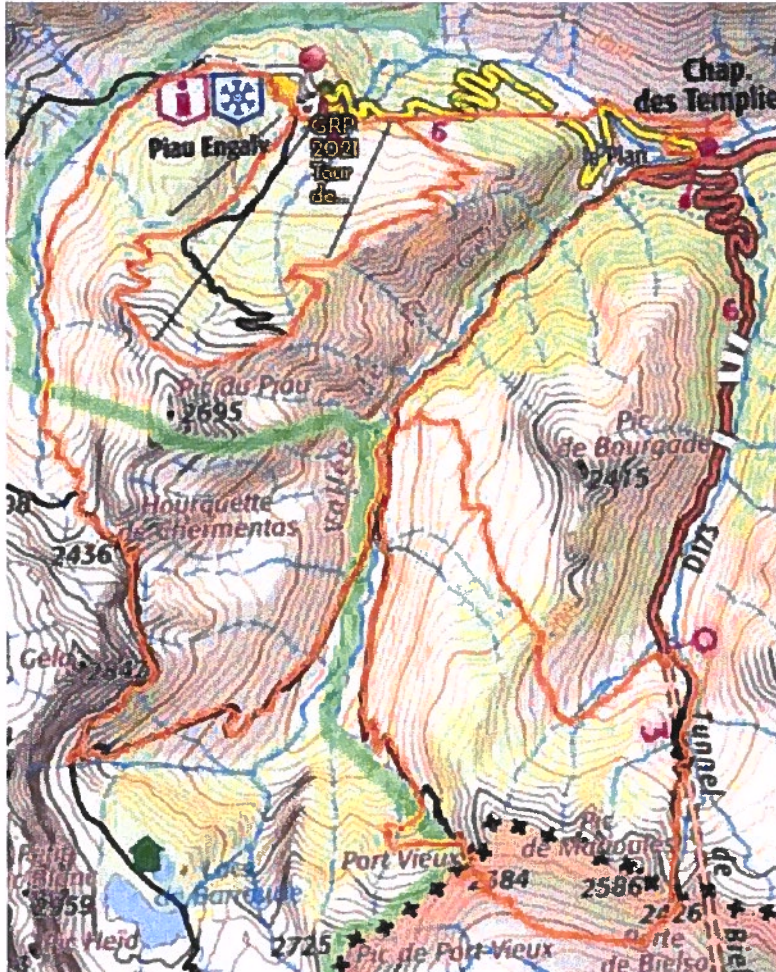
*La présente autorisation peut être contestée par recours gracieux formulé, par envoi recommandé, auprès de Monsieur le Directeur du Parc National des Pyrénées, dans un délai de deux mois à compter de sa notification. Elle peut également être contestée, dans le même délai, devant le tribunal administratif territorialement compétent.*



**L'épreuve du 40 km** traverse le cœur du Parc national par les sections suivantes :

- du ruisseau de la Gela au Lac de Badet via la hourquette de Chermentas soit environ 8,4 km (du km 30,3 au km 38,7 de la course).

Heure estimées de passages des coureurs : à partir du samedi 9h40 pour les plus rapides à 18h20 pour les plus lents



## Article 2 - Prescriptions

La présente autorisation est délivrée sous réserve des prescriptions suivantes dans un objectif de limitation des impacts et d'écoresponsabilité.

La réglementation de la zone cœur du Parc national sera respectée (*interdiction d'introduction de chien, interdiction de circulation en véhicule motorisé sur les chemins, interdiction de prélèvement de végétaux,...*).

### Sensibilité du milieu au piétinement :

Les coureurs devront respecter les itinéraires proposés et balisés, bien rester sur l'emprise du chemin, ne pas couper les sentiers et les lacets afin de ne pas dégrader les milieux naturels et les espèces végétales particulièrement fragiles. Les participants et les organisateurs doivent donc d'une manière générale veiller à ne pas porter atteinte à la végétation, dans le cadre de l'organisation de la manifestation.

*La présente autorisation peut être contestée par recours gracieux formulé, par envoi recommandé, auprès de Monsieur le Directeur du Parc National des Pyrénées, dans un délai de deux mois à compter de sa notification. Elle peut également être contestée, dans le même délai, devant le tribunal administratif territorialement compétent.*

### **Déchets :**

Tout abandon de déchet (*même biodégradables susceptibles d'attirer des prédateurs constituant une menace pour certains oiseaux par exemple*) est interdit et passible d'une amende. Le règlement doit prévoir une sanction, voire une disqualification, si un concurrent agissait de la sorte.

Immédiatement après la manifestation, l'organisateur s'assurera de la propreté des lieux (*points de ravitaillement éventuellement autorisés*), des sentiers et de leurs abords.

### **Signalétique et balisage :**

Une signalétique directionnelle légère sera mise en place et sera enlevée immédiatement après les épreuves. Elle sera réalisée grâce à un piquetage d'éléments de balisage et non par l'accrochage de rubanises aux arbres ou sur tout autre support. Aucune trace de peinture ne sera autorisée quelque soit le support.

### **Raccourcis :**

Une attention particulière doit être portée sur le respect du tracé par les coureurs. Ces derniers se doivent de bien rester sur l'emprise du chemin et de ne pas couper les sentiers ou les lacets. Le règlement prévoit une disqualification du coureur si ce dernier coupe les lacets. Dans la mesure du possible et si cela s'y prête, certains raccourcis peuvent être fermés par un balisage adapté.

Nous attirons donc particulièrement votre attention sur le point suivant :

Les participants doivent rester sur le chemin et ne doivent en aucun cas **couper les lacets**. Une information en ce sens lors du briefing de début d'épreuve doit être réalisée.

### **Nuisance sonore :**

Une information doit être portée auprès du participant concernant le respect de la quiétude des lieux grâce à un comportement adapté (*sauf en cas de difficulté ou besoin d'assistance*). Toute manifestation ou émission sonore, susceptible de troubler la tranquillité des lieux, est interdite. Aucune sonorisation ne sera employée.

### **Ravitaillement :**

Un ravitaillement adossé au refuge des Espuguettes est autorisé. Les équipements nécessaires seront remisés dès la fin de l'épreuve. L'approvisionnement pour ce ravitaillement s'effectuera à pied ou par animaux de bât.

### **Autres prescriptions :**

- La vente de boissons ou toute autre activité commerciale est interdite dans le périmètre du Parc national des Pyrénées.
- Aucune forme de publicité n'est autorisée.
- Aucune émission de radio ou de télévision ne sera organisée dans le cœur du Parc national des Pyrénées.
- Hors opération de secours, aucun hélicoptage spécifique ne pourra être autorisé dans le cœur de Parc, pour l'organisation de la course.
- Lors des ravitaillements et autres prestations (*repas de fin de course,...*), un engagement au niveau de l'éco responsabilité doit être adopté (*limitation des déchets, tri,...*).

### **Article 3 – nombre de participants :**

Le nombre maximum de participants autorisés par épreuve est le suivant :

Epreuve du 120 km : 700 participants ( départ vendredi 20 août).

Epreuve du 40 km : 700 participants (départ samedi 21 août).



#### **Article 4 – Période de l'activité**

La présente autorisation est délivrée pour la date du 19 au 22 août 2021.

#### **Article 5 - Information et sensibilisation**

L'organisateur doit informer les participants, l'ensemble des personnels impliqués, ainsi que les spectateurs sur, la fragilité des milieux traversés, le respect de la réglementation en vigueur, les comportements adaptés. Une communication spécifique sera déclinée par l'organisateur sur le site internet de la course et autres supports de communication ainsi que lors des briefings d'avant course.

#### **Article 6 – Contrôle et annulation**

Les personnels assermentés et commissionnés du Parc national des Pyrénées sont chargés de la vérification de l'application des prescriptions. Elle doit être présentée à toute demande d'un agent du Parc national des Pyrénées.

La présente autorisation est délivrée sous réserve des autorisations utiles au titre de tout autre réglementation.

Toute annulation ou report d'épreuve doit être signalé au moins 24 h à l'avance aux services du Parc national des Pyrénées.

#### **article 7 - Service d'ordre**

L'organisateur devra prendre à sa charge les frais du service d'ordre exceptionnel mis en place à l'occasion du déroulement de l'épreuve par les services du Parc national des Pyrénées

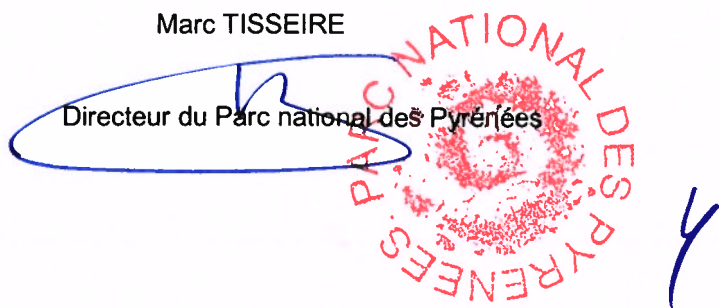
#### **Article 8 - Publicité**

La présente autorisation sera publiée au recueil des actes administratifs du Parc national des Pyrénées disponible sur [www.pyrenees-parcnational.fr](http://www.pyrenees-parcnational.fr)

Fait à Tarbes, le 15 juillet 2021,

Marc TISSEIRE

Directeur du Parc national des Pyrénées



*La présente autorisation peut être contestée par recours gracieux formulé, par envoi recommandé, auprès de Monsieur le Directeur du Parc National des Pyrénées, dans un délai de deux mois à compter de sa notification. Elle peut également être contestée, dans le même délai, devant le tribunal administratif territorialement compétent.*

