

# Partager et coopérer pour mettre en œuvre des solutions communes



Gestion et mise en réseau des espaces naturels des Pyrénées

*Caractérisé par une grande diversité de milieux et d'espèces remarquables, le massif des Pyrénées est un véritable réservoir de biodiversité. Cette haute valeur naturelle se retrouve dans la multitude d'entités qui protègent, dynamisent, valorisent, et gèrent ce territoire.*

La présence de milieux identiques, de problématiques de conservation similaires ou l'existence d'initiatives complémentaires ont conduit ces espaces naturels à s'associer pour mettre en œuvre le projet GREEN "Gestion et mise en REseau des Espaces Naturels des Pyrénées".

Son objectif est de favoriser les synergies, et de valoriser les savoir-faire au profit du développement durable et de l'environnement.

Bénéficiant de financements européens, le programme interrégional POCTEFA GREEN se décline en trois thématiques traitant des grands types d'écosystèmes du massif : la forêt, les agro-écosystèmes et les zones humides (lacs et tourbières) [www.green-biodiv.eu](http://www.green-biodiv.eu)

## AU CHEVET DES LACS DE MONTAGNE

### Mieux connaître pour mieux protéger

Afin d'améliorer la connaissance de la biodiversité des lacs d'altitude, des inventaires ciblés de la faune et de la flore ont été menés sur un réseau de 36 lacs pyrénéens aux contextes distincts (altitude, exposition...).

L'analyse des données collectées a permis d'identifier les éléments remarquables (sites et espèces de faune et de flore) de manière à initier des opérations de conservation de la biodiversité ainsi qu'à sensibiliser aux enjeux des lacs de montagne.

Inventaire au lac Malh Arrouy (Hautes-Pyrénées)  
© S. Rollet - Parc national des Pyrénées

## MEMBRES DU PROGRAMME ET RÉSEAU GREEN

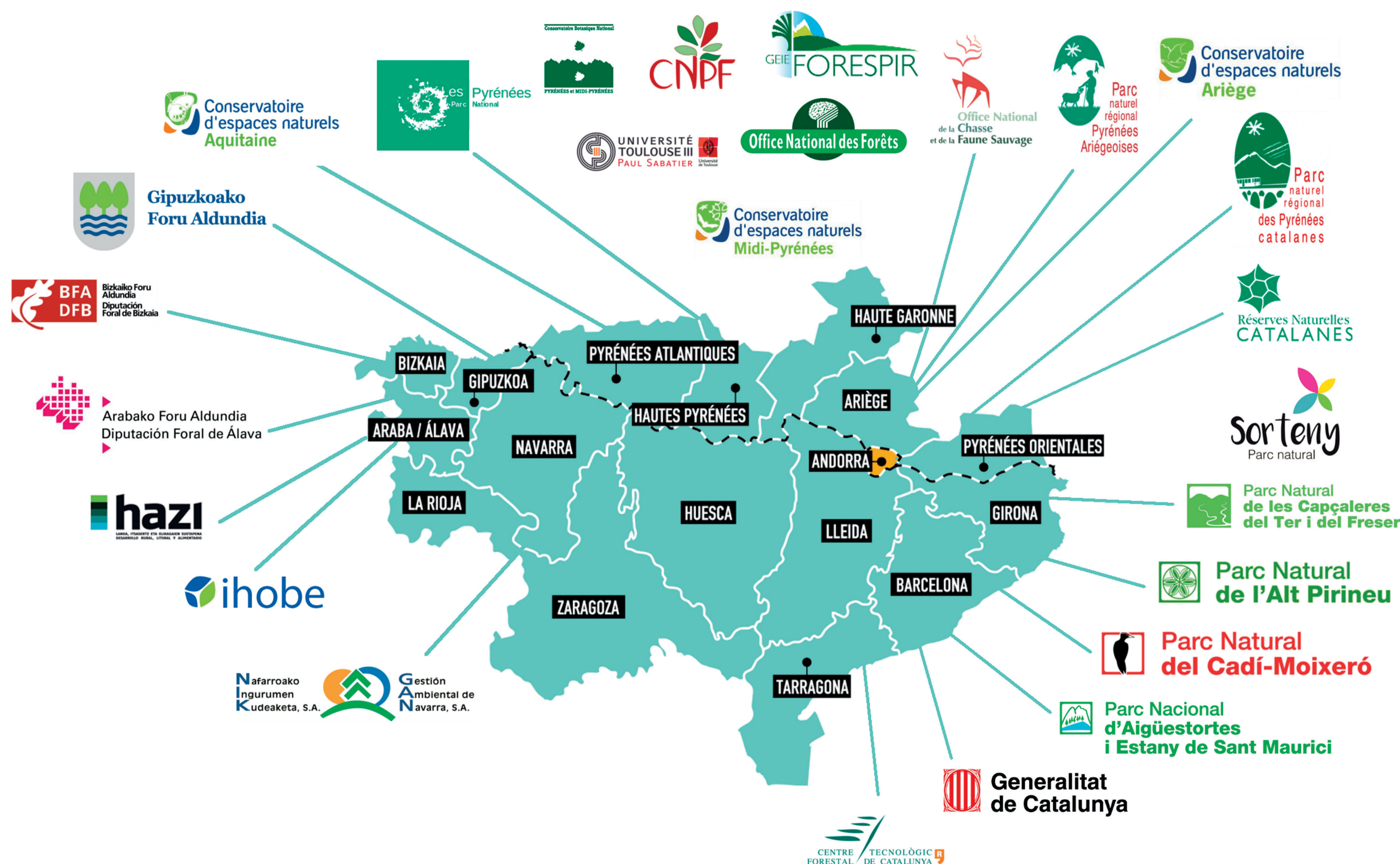


Photo du haut : Estany Rodó, Madriu (Andorre)  
© M.Ventura

