



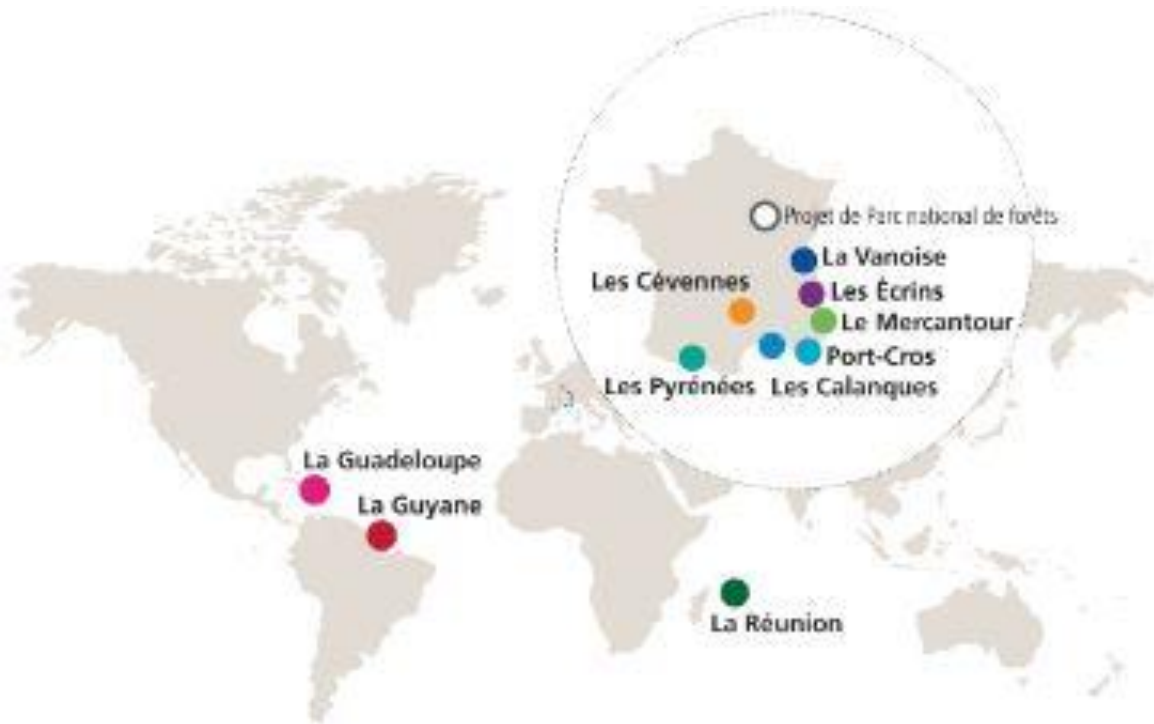
Parc national  
des Pyrénées



(c) Pierre MEYER-AE-Médias

# Rencontre valléenne Val d'Azun 2022

# Création des parcs nationaux en France



Loi du **22 juillet 1960**

**1963**

Parc national de la Vanoise  
et de Port-Cros

**1967**

Parc national des Pyrénées

**2021**

11 parcs nationaux en France

# Le Parc national des Pyrénées



# L'établissement public

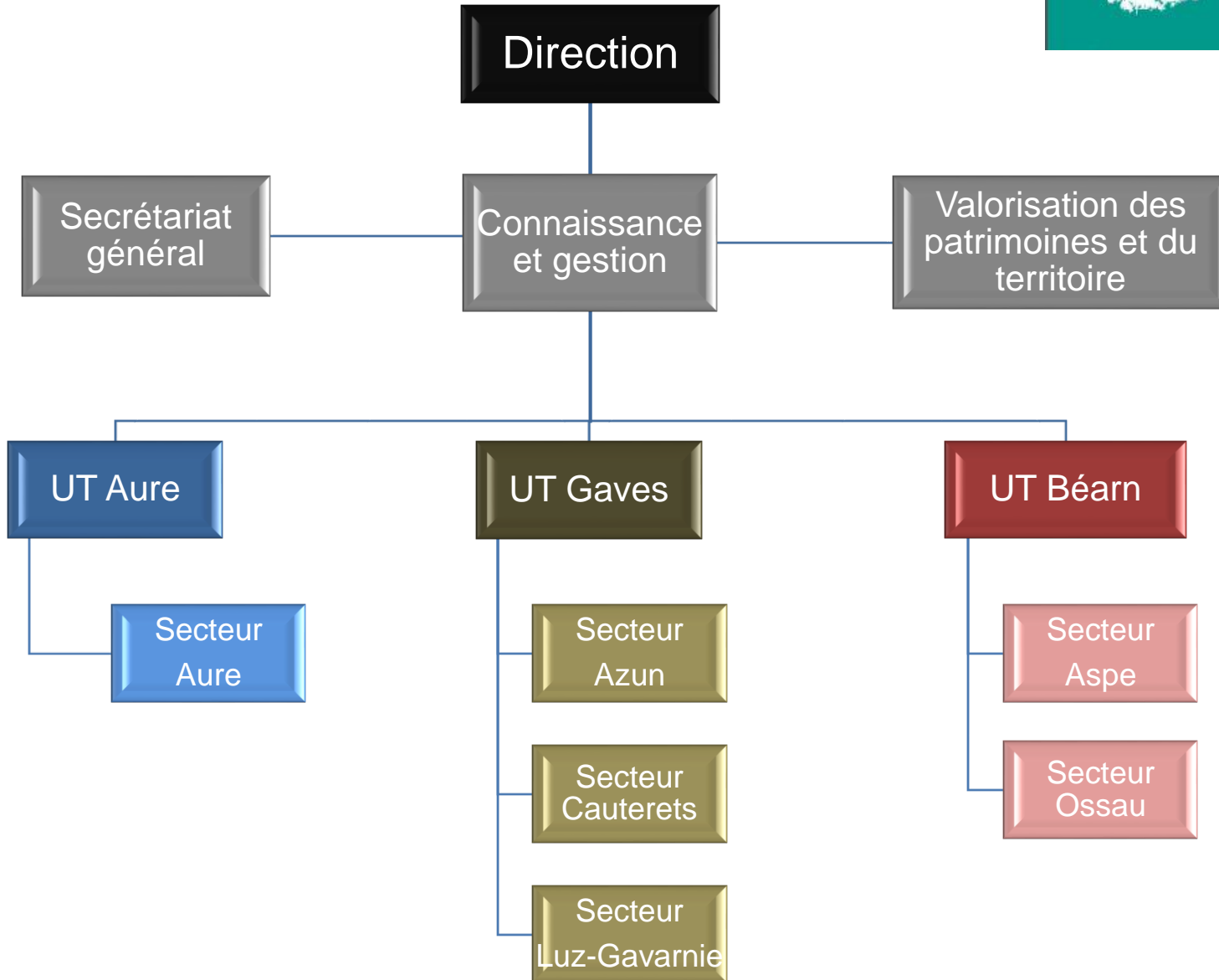


- 72 agents permanents
- Siège = Tarbes, maison Fould
- Les services du siège :
  - > Direction
  - > Secrétariat général
  - > 2 services : connaissance et gestion des patrimoines, valorisation des patrimoines et du territoire
- Trois unités territoriales (bureaux) :
  - > Aure, vallées des Gaves, Béarn
- Une présence sur le terrain dans les 6 vallées (bureaux et 8 maisons du parc) :
  - > *Aspe, Ossau, Azun, Cauterets, Luz, Aure*

# L'établissement public



Siège



Terrain

# Les instances



## 1. Conseil d'administration :

- > 52 membres = élus, services Etat, représentants de socioprofessionnels, associations et scientifiques

## 2. Conseil scientifique

- > 24 membres (universitaires, chercheurs, personnes qualifiées)

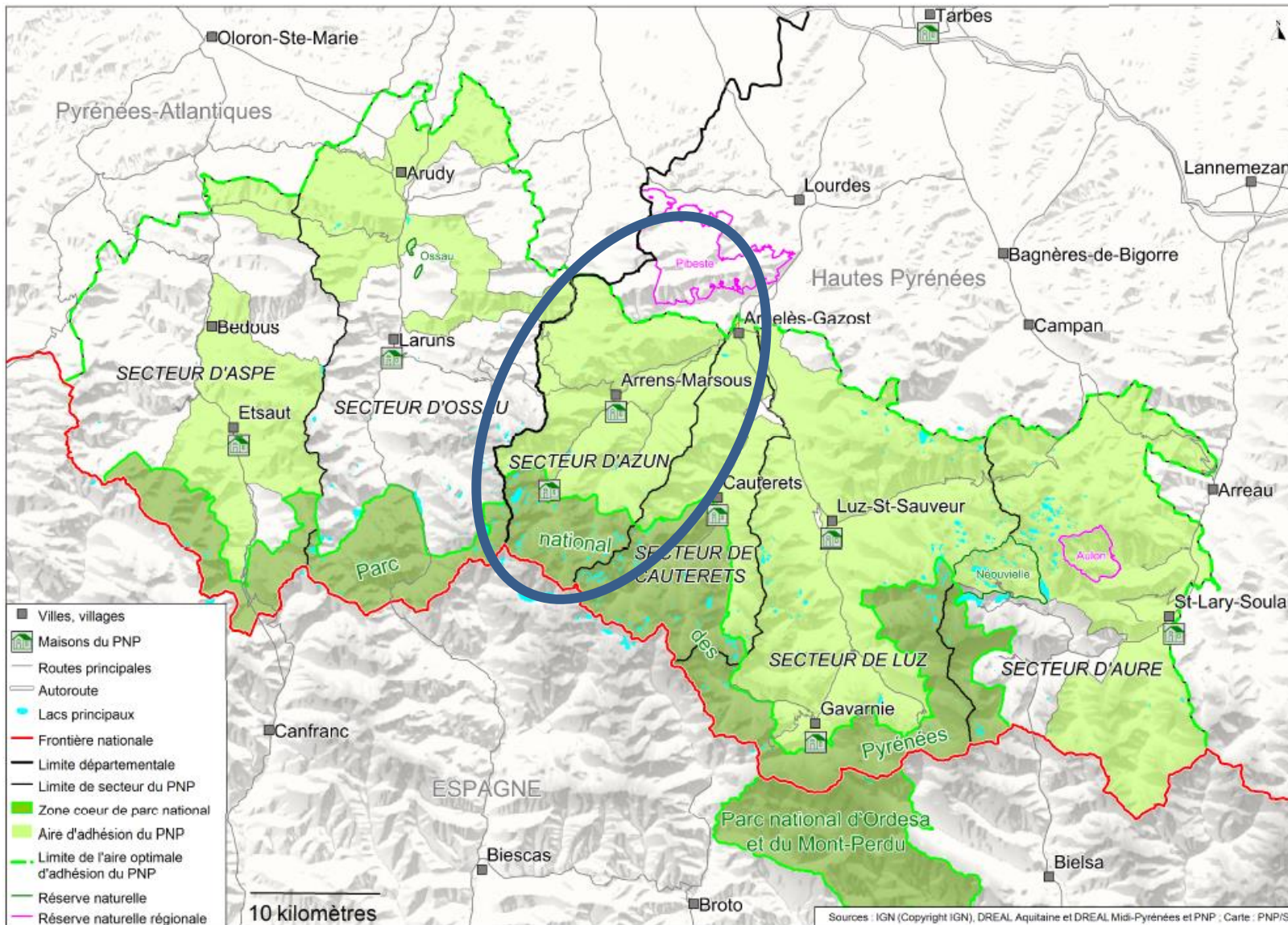
## 3. Conseil économique, social et culturel

- > 55 représentants socioprofessionnels
- > 4 commissions (Marque, Evaluation de la Charte, Naturclima et Sports de nature)

## 4. Commission d'indemnisation des dégâts d'ours et de loups (CIDOL)

- > 3 élus, représentants agricoles et associatifs

# Le territoire



**65 communes**

**8 Maisons de Parc**

**4 Refuges (Migouélou)**

**2 Réserves nationales**

# Les crédits d'intervention



## Principes d'attribution de subventions - année 2022

- **Enveloppe de 250 000 €**, inscrite au budget initial
- Les financements octroyés concourent à la mise en œuvre des plans d'actions pluriannuels
- **Deux cadres d'intervention :**
  - Un **dispositif général d'intervention** (200 000 €) pour les projets ciblés dans les cinq axes prioritaires de la charte.  
Plafond d'aides = 25 000 € ; plancher = 1 000 €
  - Un **appel à manifestation d'intérêt** (50 000 €) qui sera, pour l'année 2022, déployé autour la thématique de la nuit.  
**Supports de communication à venir.**



# Les grands prédateurs

## > SUIVIS :

- Participation au réseau ours brun
- Participation au réseau loup

➤ Pilotés par l'OFB



## > CONSTATS :

- Réalisation des constats sur la zone cœur et l'aire d'adhésion
- 31 dossiers en 2021 (49 en 2020 et 72 en 2019)
- 16 animaux prédatés sur 15 attaques en 2021

## > CIDOL :

- Instance paritaire en charge de statuer sur les cas indéterminés et les recours.
- 8 dossiers en 2021

# L'Unité territoriale des Vallées des Gaves



# L'Unité territoriale des Vallées des Gaves



- Créée en 2020 (réorganisation)
- 1 chef d'Unité territoriale : Julie DURDOS-PITCHELU
- 3 secteurs : Luz-Gavarnie, Cauterets, Azun
- Pour chaque secteur: 1 chef de secteur, 1 agent d'accueil, 1 équipe de gardes
- 20 permanents (18 PNP + 2 coll.)
- Des vacataires l'été (gardes + accueil)
- Des volontaires en service civique

# L'Unité territoriale des Vallées des Gaves



# L'Unité territoriale des Vallées des Gaves



- 37 communes adhérentes

# L'Unité territoriale des Vallées des Gaves



L'intervention du Parc national sur le territoire de l'UT Vallées des Gaves en 2021:

- Des actions portées par le PNP financées dans le cadre du Plan de relance

# L'Unité territoriale des Vallées des Gaves



L'intervention du Parc national sur le territoire de l'UT Vallées des Gaves en 2021:

- Des actions portées par le PNP ou en partenariat financées dans le cadre de programmes européens



# L'Unité territoriale des Vallées des Gaves



L'intervention du Parc national sur le territoire de l'UT Vallées des Gaves en 2021:

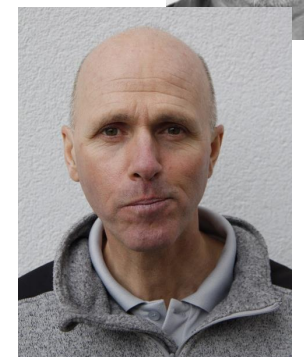
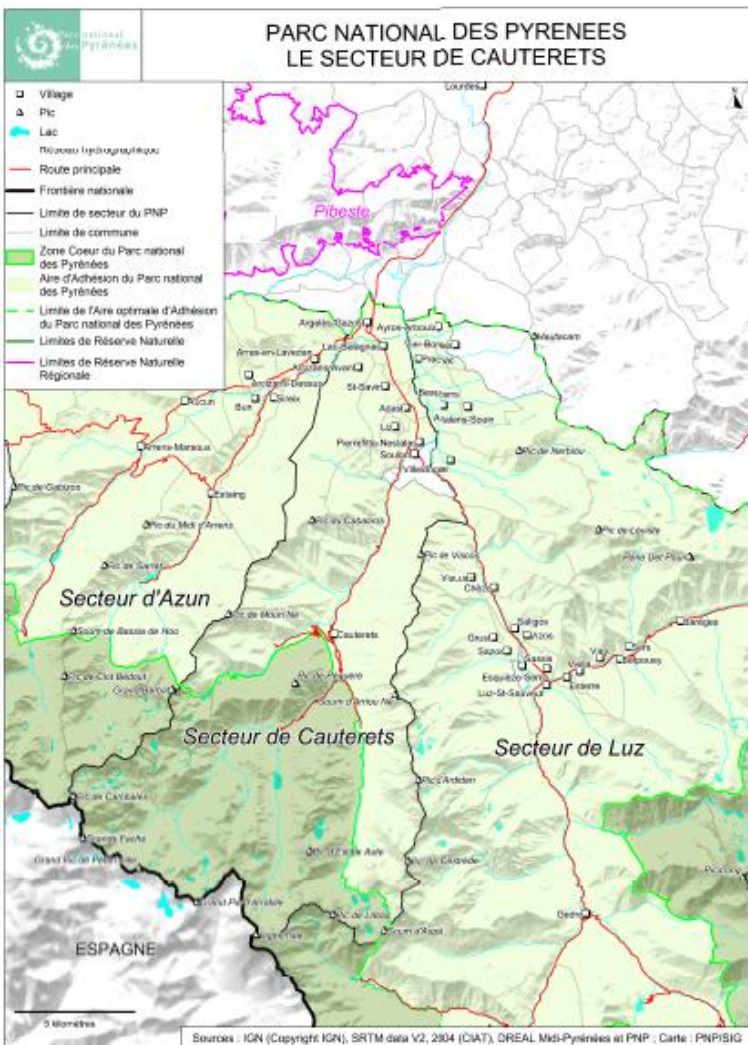
- Actions portées par les acteurs du territoire financées dans le cadre des crédits d'intervention



# Le secteur du Val d'Azun



# Le secteur du Val d'Azun



- 1 chef de secteur : Étienne FARAND
- 1 adjoint: Éric BOYER
- 3 gardes: Fanny BARBÉ, Isabelle HENRY, Étienne FLORENCE
- 1 agent d'accueil: Matthieu IZABE



# Les grandes missions



# Les missions



# Surveiller



# Surveiller



- Les gardes du Parc national ont des missions de police:
  - ✓ Judiciaire - respect de la réglementation en Zone cœur
  - ✓ Administrative - respect des autorisations délivrées par le Directeur

# Surveiller



**209** tournées  
de surveillance

---

**36** contrôles  
individuels

---

**17** contrôles de  
surveillance

---

# Surveiller



**20**  
autorisations  
de survol

---

**1**  
autorisations  
de travaux

---

**10**  
autorisations  
de tournage

---

**4**  
autorisations  
de  
prélèvements

---



# Les missions



Connaître, protéger  
et gérer





# Connaître, protéger et gérer



- Ces missions concernent l'ensemble du patrimoine du Parc national:
  - > La faune
  - > La flore
  - > Les paysages
  - > Les habitats
  - > Le patrimoine bâti
  - > Le patrimoine culturel



## La faune



# Connaître, protéger et gérer



**58 gîtes** de  
chiroptères

---

**24 aires** de  
gypaètes barbus

---

**17 sites** de  
grands tétras

---

**20 sites** de  
lagopèdes alpins

**8 aires** de vautours  
percnoptères

---

**4 colonies** de  
vautours fauves

---

# Connaître, protéger et gérer



**Présence forte**  
du desman des  
Pyrénées

---

**Stabilité des**  
**populations**  
d'isard (400)

---

**Hausse rapide**  
des bouquetins  
(150)

**Au moins 20 sites**  
de calotritons

---

**Présence**  
d'ours brun (4)

---



- **2 circuits ours** sur le secteur
- **9 tournées de surveillance** des circuits dans le cadre du **Réseau Ours Brun** en 2021

# L'ours, année 2021



- **15** constats de dommage
- **7** constats imputables à l'ours, **2** autres à du grand canidé (loup probable)
- **3** constats indéterminés, présentés en CIDOL et indemnisés au titre de l'ours
- **3** constats non imputables à un prédateur sauvage



## La flore

# Connaître, protéger et gérer



**999** observations de plantes protégées

---

**327** observations de plantes quasi-menacées

---

**113** observations de plantes menacées

---

**1** station d'Asters des Pyrénées

---

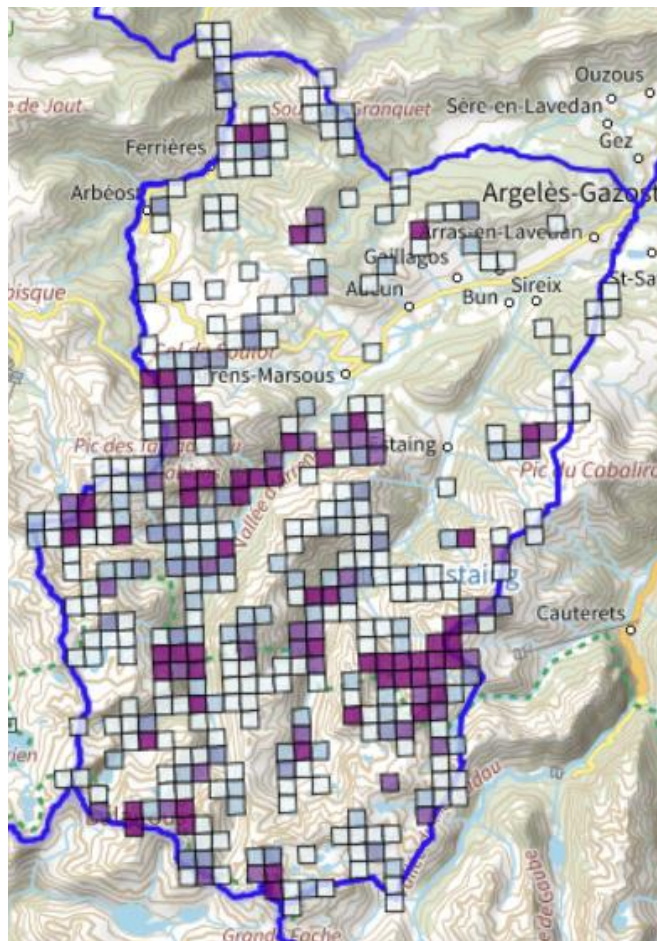
**65** stations de Lis des Pyrénées

---

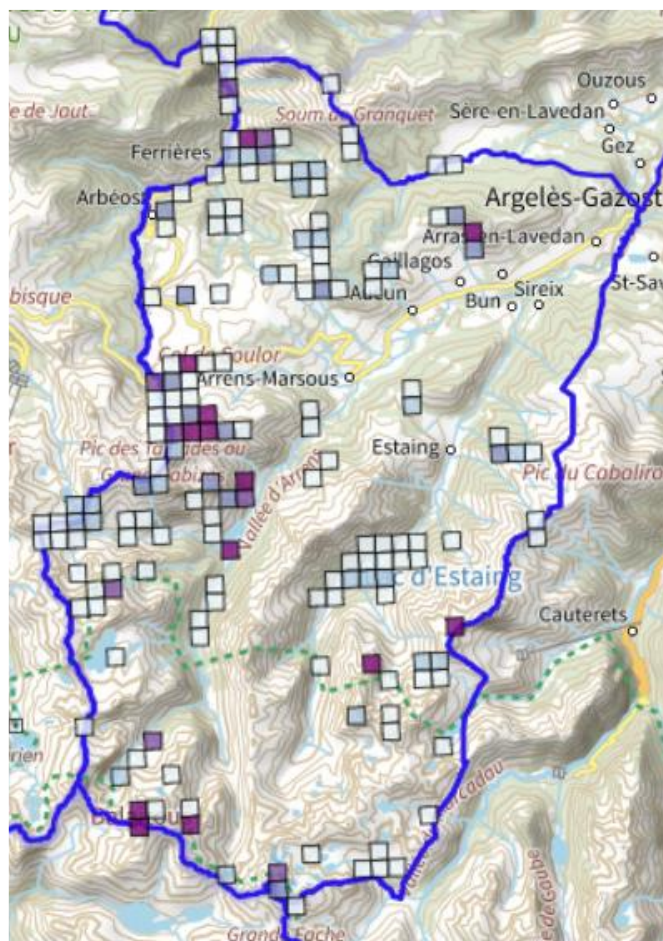


# Connaître, protéger et gérer

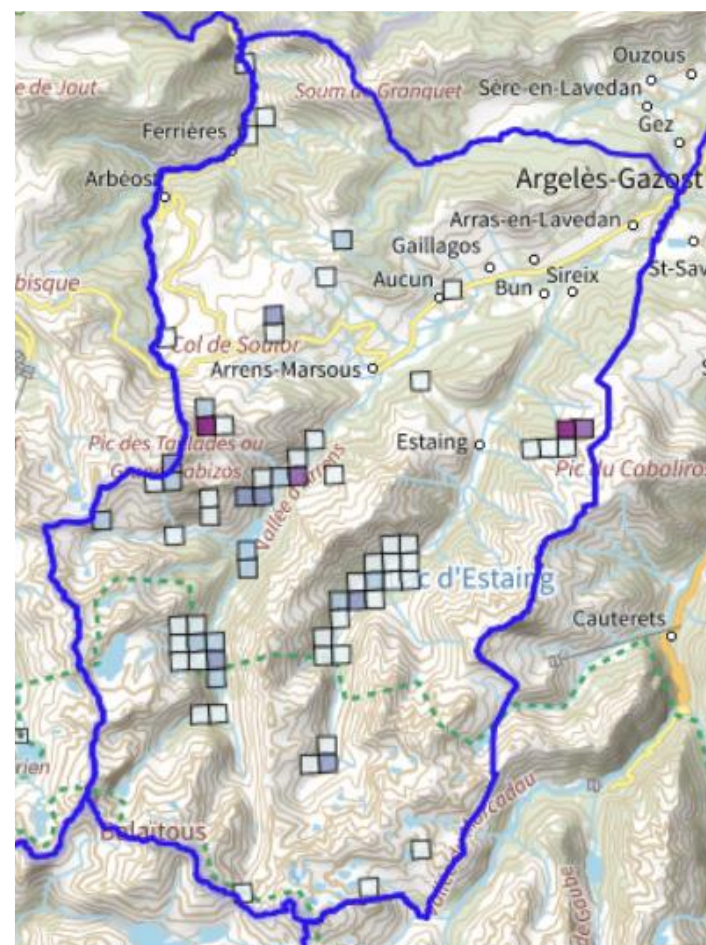
## Plantes protégées



## Plantes quasi menacées



## Plantes menacées



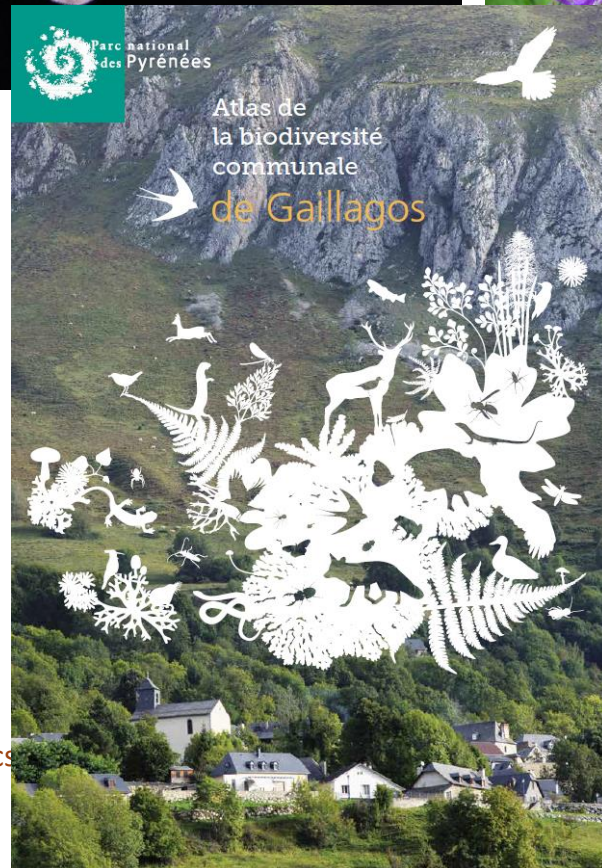
La création des parcs nationaux   Le territoire   Des labels   L'établissement public   Les instances   **Les missions**   Des actions phare

Connaître, protéger et gérer



# Atlas de la Biodiversité Communale

# Les ABC



- 3 inventaires réalisés**
- 1 ABC rédigé (Gaillagos)**
- 2 ABC en cours de rédaction (Arrens-Marsous et Ferrières)**

# Accueillir et sensibiliser



# Accueillir et sensibiliser

# Accueillir et sensibiliser



- Des animations variées toute l'année à destination des locaux et des visiteurs
- 8 Maisons du Parc national et 3 points d'information
- Intervention auprès des écoles des vallées au travers du passeport éducatif
- Produire et accompagner l'édition de supports : journal Empreintes, ABC, guides, ouvrages etc.
- Communiquer

# Accueillir et sensibiliser



Deux maisons, labellisées  
« *tourisme et handicap* »  
pour les quatre handicaps, à  
Arrens-Marsous et à Aste



- **MVA : 25 000** visiteurs par an
- **Plan d'Aste : 8 000** visiteurs par an

# Accueillir et sensibiliser



Des animations toute l'année à destination des locaux et des visiteurs :

- expositions
- conférences
- projections
- points rencontres
- sorties sur le terrain
- Etc...







# Favoriser un développement durable

# Favoriser un développement durable



# Favoriser un développement durable



- Améliorer le cadre de vie
- Préserver le patrimoine bâti
- Tendre vers une gestion raisonnée des espaces
- Valoriser le patrimoine culturel
- Tendre vers un tourisme durable
- Soutenir l'agriculture et le pastoralisme
- Contribuer à la préservation de la ressource en eau
- Gérer durablement la forêt

# Favoriser un développement durable

# Marque Esprit Parc national - Pyrénées



**Figures d**  
La carrière de Louve-Soubiran dans l'extrême sud-ouest de l'actuel département de la Haute-Garonne.

Depuis l'antiquité, le marbre de Louve-Soubiran est le matériau de prédilection pour la réalisation de statues.

Dans les Pyrénées, Saint-Béat en Haute-Garonne et Louve-Soubiran, connus depuis l'antiquité, ont été exploités pour la réalisation de statues.

**Matériau de prédilection**  
Le marbre de Louve-Soubiran est le matériau de prédilection pour la réalisation de statues.

**La vierge et l'enfant - attribué à B. St. Martin XIX<sup>e</sup> - Notre Dame de Bétharran**

**Circuit des Carrières**

**Statue de la Vierge et de l'Enfant - attribué à B. St. Martin XIX<sup>e</sup> - Notre Dame de Bétharran**

**Statue de la Vierge et de l'Enfant - attribué à B. St. Martin XIX<sup>e</sup> - Notre Dame de Bétharran**

**Truite fario**  
Trout fario  
Bassin de la vallée de la Garonne

**Crabe plongeur**  
Crab plongeur  
Bassin de la vallée de la Garonne

**La Tour du Gave d'Arrens**  
La Tour du Gave d'Arrens  
Bassin de la vallée de la Garonne

**3**  
centaines

# Marque *Esprit parc national - Pyrénées*



- **Dix grandes catégories de produits et de services** : artisanat, hébergement, sorties de découverte, sites de visite, séjours, miel et produits de la ruche, viande, restauration, fromage, produits de la cueillette

- > **Mettre en valeur** produits et services
- > **Privilégier l'économie locale**
- > **Rencontrer le territoire**
- > **Echanger** avec les acteurs
- > Participer à la **préservation de l'environnement**

# Marque *Esprit parc national - Pyrénées*



34 bénéficiaires de la marque *Esprit parc national* au secteur d'Azun:

- 17 hébergements
- 3 sorties découvertes
- 2 artisans,
- 2 producteurs de fruits, légumes, plantes
- 2 producteurs laitiers
- 2 producteurs de viande
- 2 organisateurs de séjours
- 1 apiculteur
- 1 refuge
- 1 restaurant



L'Unité territoriale

Le secteur

Les missions

Les projets

# L'équipe



# Eric BOYER, Adjoint CS, Radio, Prévention



La création des parcs nationaux

Le Parc national des Pyrénées

L'Unité territoriale

Les missions

Le secteur

Les projets

# Fanny BARBÉ, Sensibilisation & éducation à l'environnement



Animations grand public



Projets avec les écoles

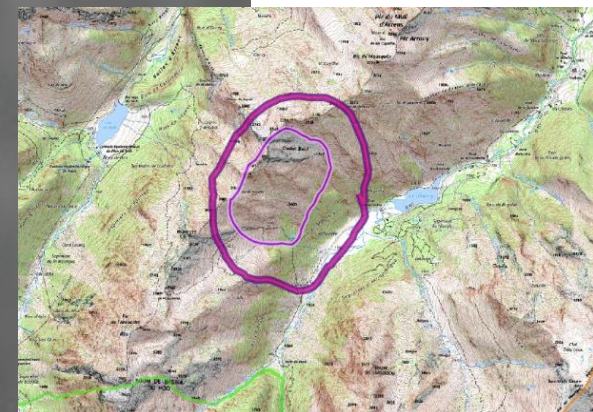




# Isabelle HENRY, les rapaces diurnes



- 3 espèces
- 1 visite (max 4h) / semaine ou / 10 jours
- Zones de sensibilité majeure



Janvier	Février	Mars	Avril	Mai	Juin	Juillet	Août	Septembre	Octobre	Novembre	Décembre
Activation ZSM et préconisations			Levée éventuelle des contraintes en cas d'échec de la reproduction avec délai de carence de 15j après constat de l'échec				Aucune restriction			Activation ZSM et préconisations	

# Etienne FLORENCE, l'entretien des sentiers



Réhabilitation ciblée, sentier de Plaa de Prat, agents du secteur, 2021



Avant

Après



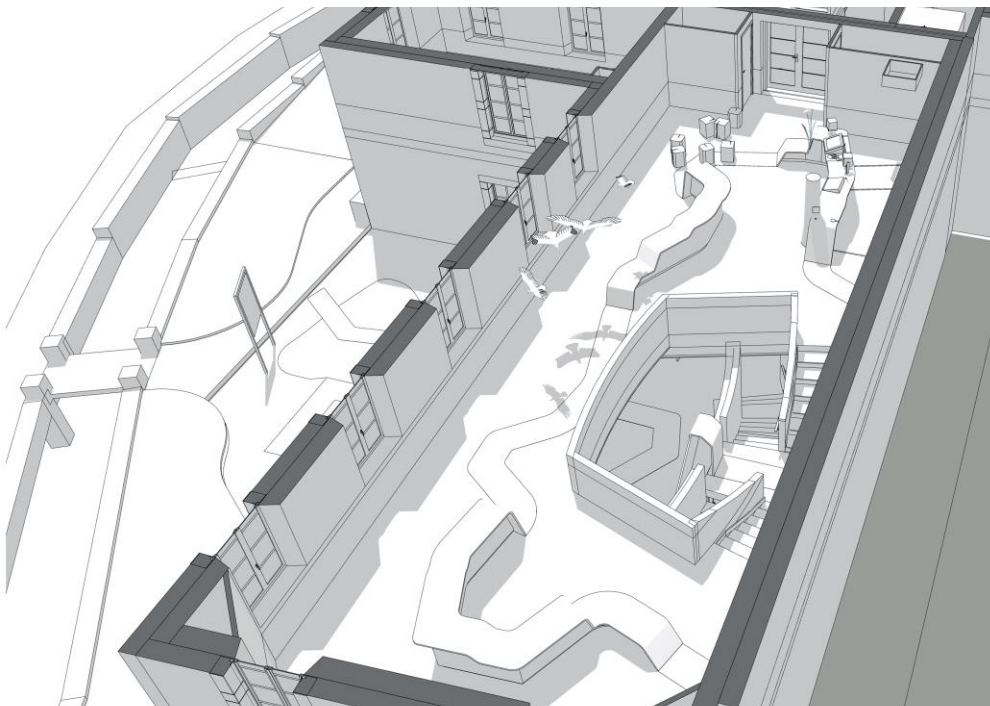
# Matthieu IZABE, l'accueil à la MVA et le suivi de la marque



# Zoom



# Zoom sur... la rénovation de la Maison du Val d'Azun et du Parc National



# Zoom sur... les bouquetins ibériques



2014

2015



**Des questions?  
Des réactions?**



# Merci de votre attention

