

ACTIVITES HIVERNALES DE PLEINE NATURE ET DERANGEMENT
LE CAS DU GRAND TETRAS sur le site du Somport (commune
d'Urdos – 64)

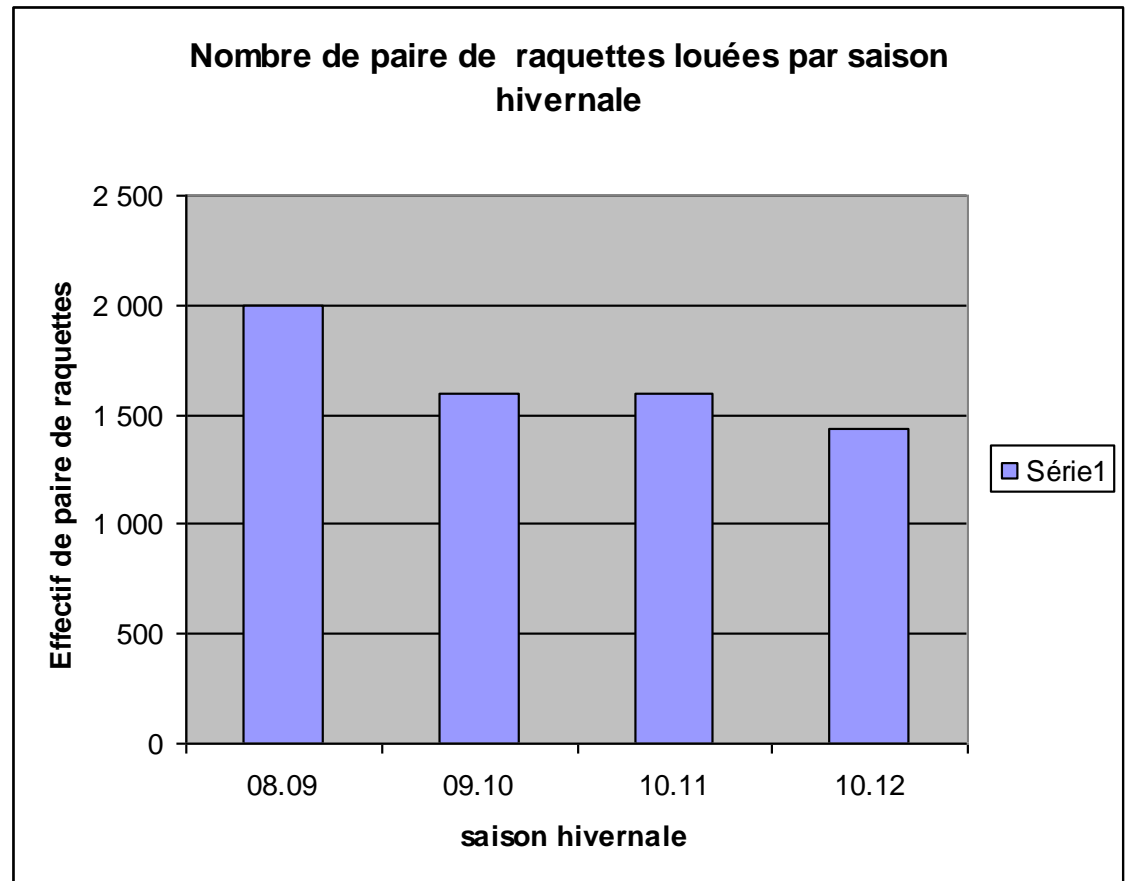


Les objectifs du PnP

- Charte du PnP:
 - 4.1.2 objectifs de protection du patrimoine naturel dans le cœur
 - Objectif 9: préserver les espèces en général, les habitats d'espèces et mener des actions spécifiques sur les espèces emblématiques, rares ou menacées
 - 4.1.1 objectifs participant de la protection des patrimoines
 - Objectif3: améliorer l'accueil et gérer la fréquentation
« *requalifier le site du Somport....et prise en compte des enjeux environnementaux notamment pour le Grand tétras* »
 - Intégration des prescriptions du PNA Grand tétras

Fréquentation raquette (à partir du parc de location)

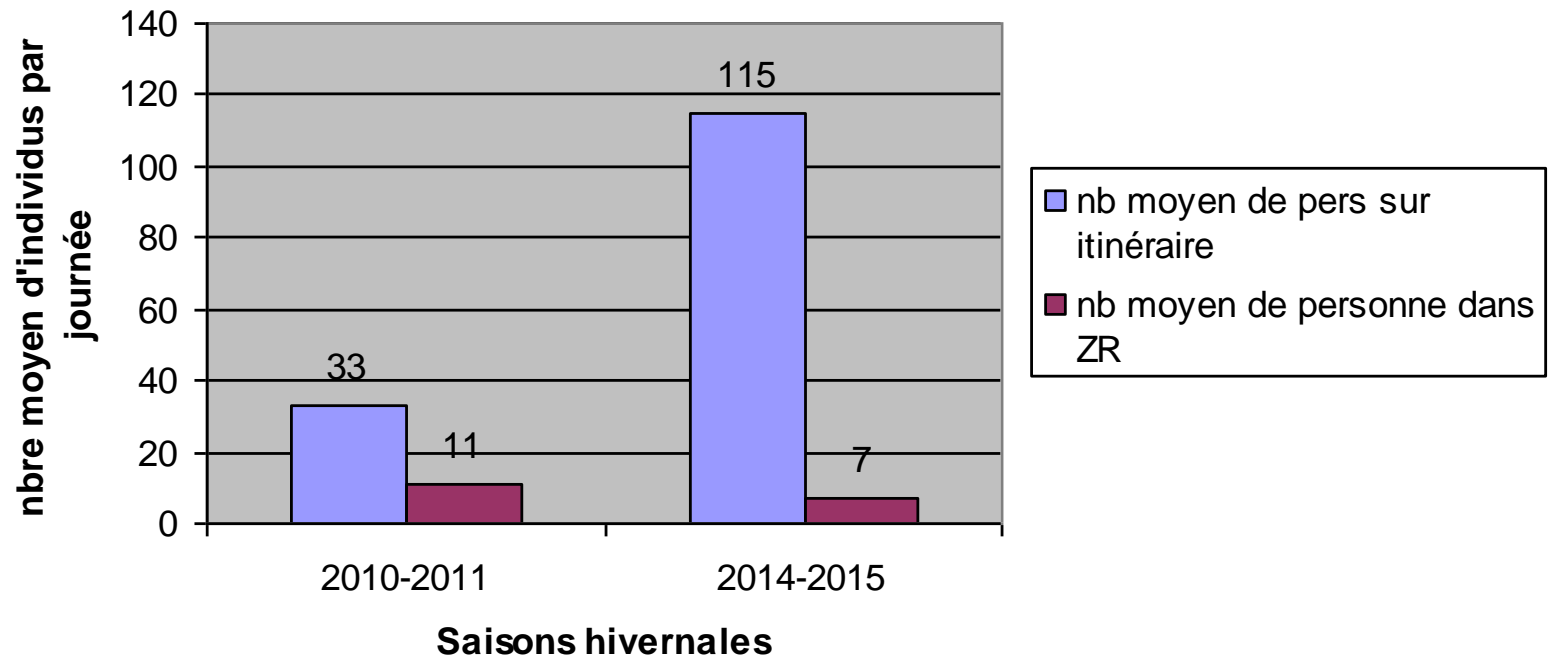
| saison | journées |
|---------------|-----------------|
| 08.09 | 2 000 |
| 09.10 | 1 600 |
| 10.11 | 1 600 |
| 10.12 | 1 440 |



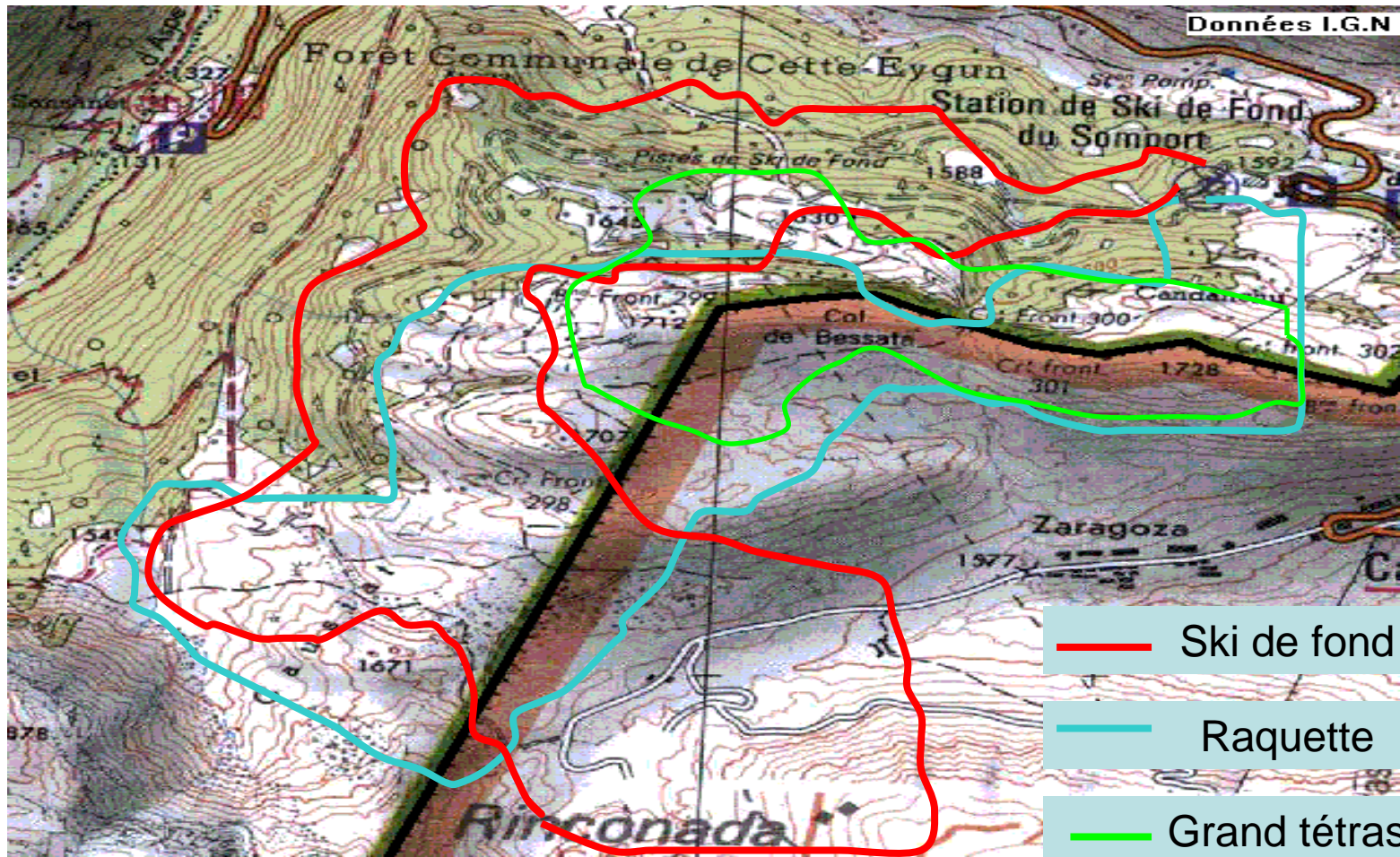
Evolution de la fréquentation

| saison | nb moyen de pers sur itinéraire | écart type | nb moyen de pers, dans ZR | écart type |
|-----------|---------------------------------|------------|---------------------------|------------|
| 2010-2011 | 33 | 1 - 160 | 11 | 0 - 80 |
| 2014-2015 | 115 | 10 - 400 | 7 | 0 - 30 |

Comparatif de fréquentation entre deux saisons



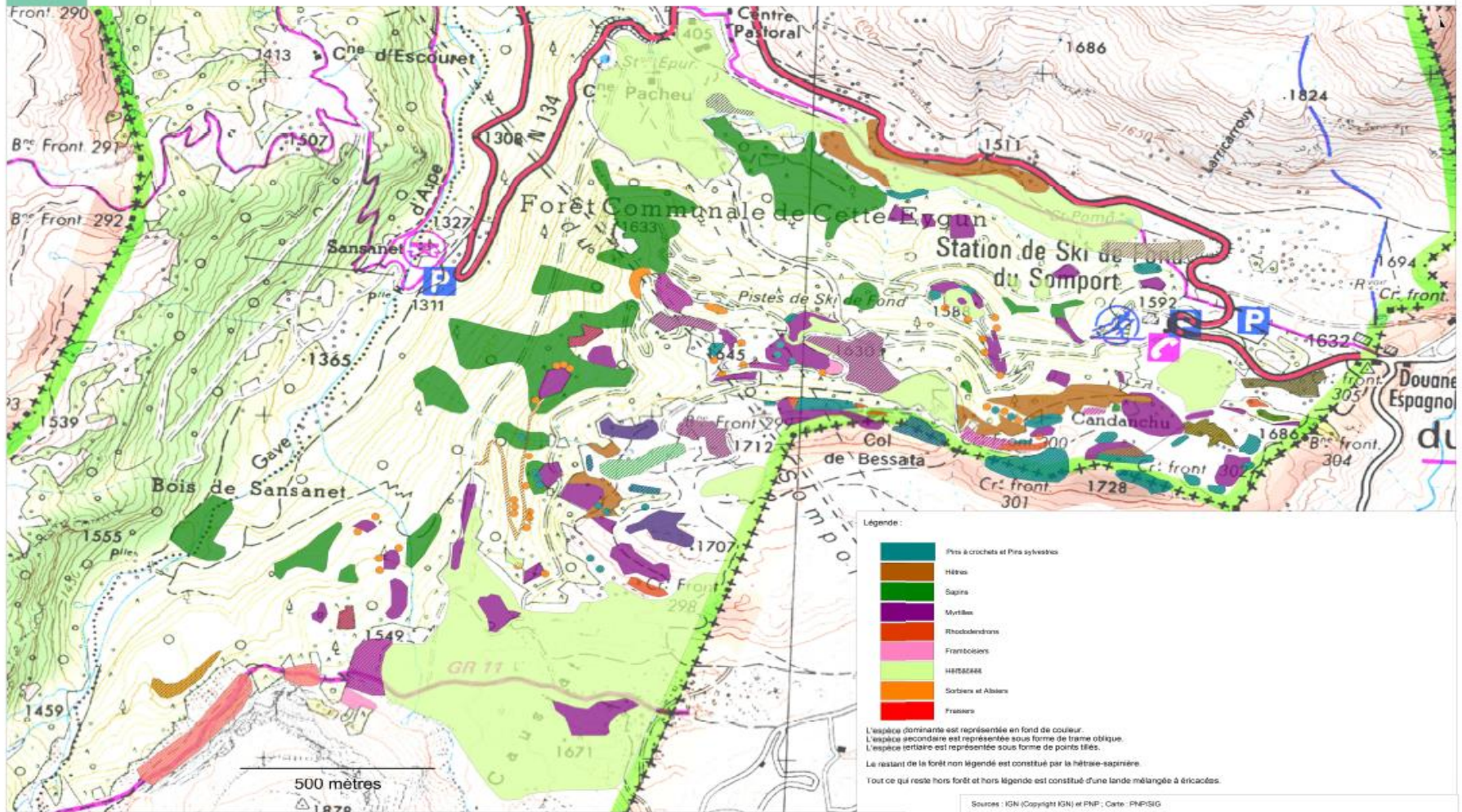
Les domaines:



L'habitat du GT en période hivernale

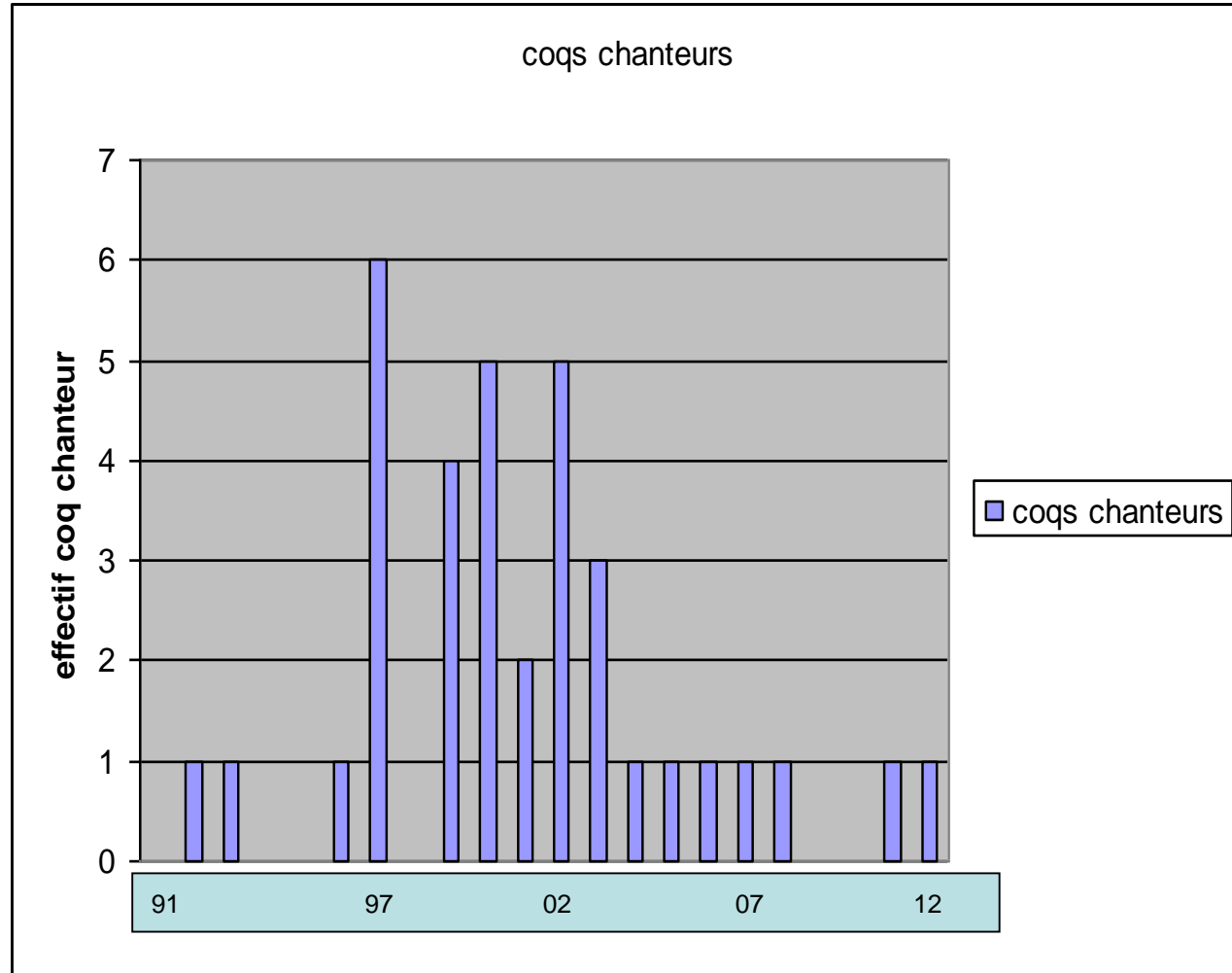


CARTE DE L'HABITAT TROPHIQUE DU GRAND TETRAS - SITE DU SOMPORT



Dynamique des coqs chanteurs sur le Somport

| année | nb de coq |
|-------|-----------|
| 1991 | / |
| 1992 | 1 |
| 1993 | 1 |
| 1994 | / |
| 1995 | / |
| 1996 | 1 |
| 1997 | 6 |
| 1998 | / |
| 1999 | 4 |
| 2000 | 5 |
| 2001 | 2 |
| 2002 | 5 |
| 2003 | 3 |
| 2004 | 1 |
| 2005 | 1 |
| 2006 | 1 |
| 2007 | 1 |
| 2008 | 1 |
| 2009 | 0 |
| 2010 | 0 |
| 2011 | 1 |
| 2012 | 1 |



Une signalétique de terrain appropriée



Type 4

Una zona de refugio invernal de fauna salvaje esta encuadrada en este paraje del Somport. Este refugio invernal necesita mucha quietud. El frío y la nieve son para el hombre una fuente de actividades lúdicas. Para los animales son etapas críticas para sobrevivir en invierno.

Le site naturel du Somport intègre une zone de refuge hivernal de la faune sauvage. Ce refuge hivernal nécessite une grande quiétude. Le froid et la neige sont pour l'homme une source d'activité ludique. Ils sont pour les animaux une étape critique pour leur survie hivernale.

Esta zona de refugio es señalada mediante paneles. Un itinerario pedestre obligatorio la atraviesa, permitiendo hacer senderismo sin molestar a esta fauna.

Cette zone refuge est matérialisée sur le terrain par des panneaux. Elle est traversée par un itinéraire pedestre balisé qui permet de randonner sans déranger la faune.

Quiétude = supervivencia en invierno
Quiétude = survie hivernale

Ayúdenos en proteger la fauna respetando la tranquilidad de esta zona de refugio. Gracias por no abandonar el itinerario señalado. Aidez-nous à protéger la faune en respectant la tranquillité de cette zone refuge. Ne sortez pas de l'itinéraire balisé. Merci.



Corzos, urogallos, zorros, perdices pardillas... son algunos de los habitantes de estos lugares. Respectémoslos.

Chevreuils, grands coqs de bruyère, renards, perdrix grises... sont quelques habitants des lieux. Respectons-les.



Type 4

Entra usted en una zona de refugio invernal de fauna salvaje
Vous entrez dans une zone de refuge hivernal de la faune sauvage



Quiétude = supervivencia en invierno
Quiétude = survie hivernale

Ayúdenos en proteger la fauna respetando la tranquilidad de esta zona de refugio. Gracias por no abandonar el itinerario señalado. Aidez-nous à protéger la faune en respectant la tranquillité de cette zone refuge. Ne sortez pas de l'itinéraire balisé. Merci.



Circuit raquette n°1

Le grand tétras

Circuito raquetas n°1

El urogallo

Este circuito, entre Francia y España, propone de beaux panoramas avec des points de vue sur le Pic d'Aspe. Deux zones de quiétude pour le grand tétras, espèce classée vulnérable, emblématique de la faune sauvage des Pyrénées, sont signalées le long du parcours. Merci de les respecter, de rester sur l'itinéraire balisé.

Este circuito, entre Francia y España, brinda bellos panoramas con puntos de vista abiertos a los valles de Aspe y del Aragón. A lo largo del recorrido se hallan indicadas dos zonas de reposo hivernal para el urogallo. Esta especie emblemática de la fauna de los Pirineos se ha catalogado como vulnerable. Les rogamos que respeten las señales y que no se alejen del itinerario balizado.

Difficulté : Facile
Longueur : 3 km
Longitud : 3 km

Durée : 2h30
Duration : 2h30

Dénivelé : 200 m
Desnivelé : 200 m

Balísage raquette
Balísage raquetas

Des dérangements hivernaux répétés provoquant des envois successifs peuvent affaiblir le grand tétras et le tuer !
¡Las perturbaciones invernales reiteradas causan que los pajaros levanten el vuelo en sucesivas ocasiones y pueden debilitar al urogallo e incluso acabar con su vida!

Zones de quiétude
Zonas de reposo

Itinéraire Grand Tétras
Circuito el urogallo

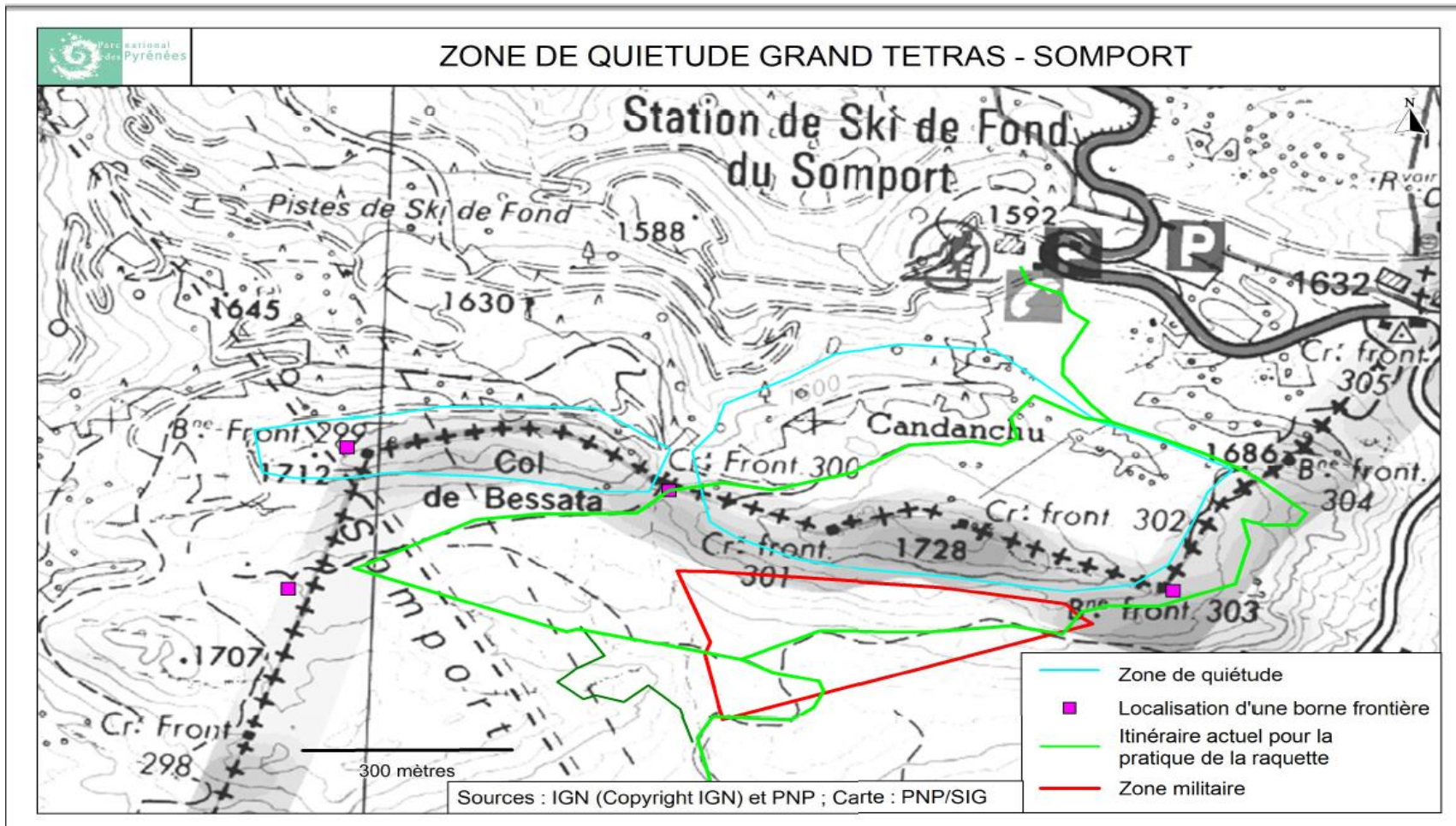
Itinéraire Bec Croisé
Circuito el pajarito

Frontière
Frontera

Vous êtes en cœur du Parc national des Pyrénées. Cet espace naturel protégé est réglementé, merci de le respecter.

Este espacio natural protegido del Parque nacional de los Pirineos está regulado. Es necesario respetar las señales y no alejarse de ellas para garantizar el bienestar de la fauna.

Les zones de quiétude



Les objectifs futurs

- Continuer le travail sur la communication et la sensibilisation
- Intégrer la gestion des habitats de l'espèce dans le cadre de la future révision de l'aménagement forestier
- Nécessité d'engager la réflexion sur la gestion et la préservation de l'espèce en période estivale
- Préservation du corridor écologique entre Espagne et France

Un brin d'espoir pour l'avenir de l'espèce...

