

## Qu'est-ce que la Réserve Internationale de Ciel Étoilé ?

La RICE a été créée pour contrer le phénomène de pollution lumineuse et engager une dynamique de développement durable sur une grande partie du territoire haut-pyrénéen.

### — LES OBJECTIFS DE LA RICE DU PIC DU MIDI —

- MISE EN PLACE D'UN ÉCLAIRAGE ÉCONOME ET MOINS POLLUANT SUR L'ENSEMBLE DES COMMUNES DE LA RICE DU PIC DU MIDI.
- PRÉSERVATION DE L'ENVIRONNEMENT NOCTURNE ET DE L'ACCÈS AU CIEL ÉTOILÉ.
- VALORISATION TOURISTIQUE BASÉE SUR LE RETOUR DE LA NUIT ET DES ÉTOILES.

## LE PROGRAMME CIEL ÉTOILÉ

Amélioration des éclairages de la RICE du Pic du Midi

LE PROGRAMME CIEL ÉTOILÉ EST LE RÉSULTAT D'UN IMPORTANT RÉSEAU D'ACTEURS PUBLICS ET PRIVÉS QUI SE SONT ORGANISÉS ET STRUCTURÉS POUR RÉALISER UNE OPÉRATION D'AMÉLIORATION DES ÉCLAIRAGES UNIQUE AU MONDE, VISANT PLUS DE 251 COMMUNES ET PLUS DE 50 000 POINTS LUMINEUX !

LES 251 COMMUNES DE LA RICE DU PIC DU MIDI BÉNÉFICIERONT DE MESURES PARTICULIÈRES :

- SENSIBILISATION ET FORMATION DES ÉLUS ET HABITANTS AUX ENJEUX D'UN NOUVEL ÉCLAIRAGE
- SUIVI ET VALORISATION DE L'AMÉLIORATION DES ÉCLAIRAGES
- RECHERCHES DE SUBVENTIONS POUR FACILITER ET ENCOURAGER LES CONVERSIONS D'ÉCLAIRAGE

LE NOUVEL ÉCLAIRAGE CIEL ÉTOILÉ PERMETTRA :

- LA RÉDUCTION DE LA POLLUTION LUMINEUSE
- DES ÉCONOMIES D'ÉNERGIE CONSIDÉRABLES (DE 25% À 50%)
- L'AMÉLIORATION DE LA QUALITÉ DE VIE GRÂCE À UN USAGE RAISONNÉ ET JUSTE DE L'ÉCLAIRAGE

## — CHEZ VOUS AUSSI, VOUS POUVEZ AGIR —

QUELQUES SOLUTIONS ET CONSEILS POUR L'ÉCLAIRAGE EXTÉRIEUR DE LA MAISON:

- ORIENTEZ LA LUMIÈRE VERS LE BAS ET SUR LA ZONE À ÉCLAIRER.
- UTILISEZ DES DÉTECTEURS DE MOUVEMENTS.
- LIMITEZ LA PUISSANCE ET LE NOMBRE DE LAMPES INSTALLÉES.
- ÉVITEZ DE LAISSER DES LUMIÈRES EXTÉRIEURES ALLUMÉES TOUTE LA NUIT.

POUR L'ÉCLAIRAGE INTÉRIEUR :

L'ÉCLAIRAGE INTÉRIEUR CONSOMME ET SE DIFFUSE À L'EXTÉRIEUR, PENSEZ À ALLUMER UNIQUEMENT LES PIÈCES DANS LESQUELLES VOUS VOUS TROUVEZ.

### CARTE DE LA ZONE



Pour plus de renseignements sur les travaux à venir, vous pouvez vous adresser à votre mairie.

Vous voulez en savoir plus sur la Réserve de Ciel Étoilé ?

Rendez-vous sur

[www.picdumidi.com/web/fr/47-reserve-internationale-de-ciel-etoile](http://www.picdumidi.com/web/fr/47-reserve-internationale-de-ciel-etoile)

Partenaires institutionnels, scientifiques et financiers du projet



RÉSERVE INTERNATIONALE DE CIEL ÉTOILÉ  
— PIC DU MIDI —

## GUIDE PRATIQUE DE L'ÉCLAIRAGE CIEL ÉTOILÉ

# LES PRINCIPALES CARACTÉRISTIQUES D'UN ÉCLAIRAGE ÉCONOME ET MOINS POLLUANT

## POUR L'ÉCLAIRAGE FONCTIONNEL

- Amélioration de la distribution du flux lumineux: aucune émission de lumière au-dessus de l'horizon, flux lumineux adapté à la surface à éclairer tout en évitant l'éclairage des espaces privés.



- Limitation des niveaux d'éclairement pour réduire le sur-éclairage et la quantité de lumière réfléchiée par les sols.

- Temporisation de l'éclairage aux heures de faible fréquentation, après information de la population (abaissement de tension, extinctions au cas par cas).

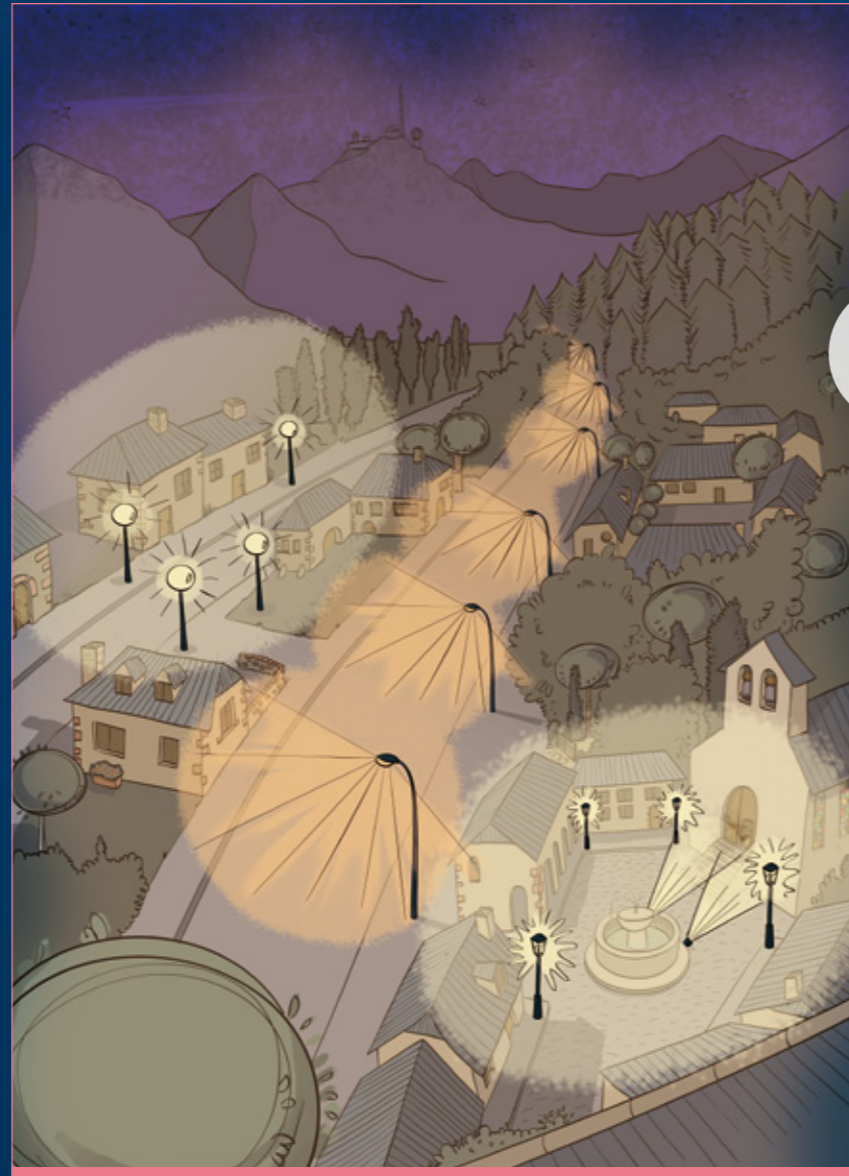


- Contrôle de la qualité du spectre lumineux des lampes : limitation de la lumière blanche, nuisible pour l'environnement nocturne et la qualité du ciel étoilé.



- Installation de lampe à haute efficacité énergétique.

ATTENTION aux LEDs actuelles en éclairage public : pour l'heure, les LEDs sont considérées comme trop impactantes pour la RICE. La grande quantité de lumière bleue émise entraîne une confusion biologique entre jour et nuit et se disperse de façon importante dans l'atmosphère. Des solutions alternatives aux LEDs sont privilégiées en attendant une amélioration.



AVANT L'AMÉLIORISATION DE L'ÉCLAIRAGE PUBLIC

APRÈS L'AMÉLIORISATION DE L'ÉCLAIRAGE PUBLIC

## POUR L'ÉCLAIRAGE D'AMBIANCE ET DE MISE EN VALEUR

- L'éclairage monumental et architectural doit être doux et subtil, au plus près des monuments.
- L'éclairage des parcs et jardins doit privilégier la mise en valeur des cheminements. Il est important de limiter l'éclairage des massifs végétaux et de ne pas éclairer les étangs et zones humides.
- L'éclairage d'ambiance assure une fonction esthétique tout en permettant le déplacement des piétons. Il doit être doux, modéré et ne pas éclairer vers le ciel.

Pour l'éclairage des monuments et des parcs et jardins, qui n'assurent aucune fonction sécuritaire, une extinction doit être pratiquée en deuxième partie de nuit.

## UN ENSEMBLE D'AUTRES CATÉGORIES D'ÉCLAIRAGE SONT CONCERNÉES PAR LE PROGRAMME CIEL ÉTOILÉ

- Les stations de ski avec hébergement d'altitude.
- Les éclairages de Noël.
- L'éclairage sportif extérieur.
- L'éclairage des parkings.
- Les enseignes commerciales.