

Secrétariat Pyrénées

**2 massifs réunis : Alpes – Pyrénées**  
*Vosges – Jura associés*

### **Association** (depuis 1998) :

- 53 membres actifs et 26 membres institutionnels
- Appui scientifique de l'ONCFS pour définitions des protocoles de suivis
- Mise en œuvre des programmes sur le terrain par les membres actifs et adhérents

### **Missions :**

- **Centraliser et diffuser des connaissances sur les populations et sur leur habitats**
- **Contribuer à l'animation et la promotion des plans d'actions en faveur des galliformes de montagne**

# SUIVI de 6 espèces de galliformes et de leur milieu

**Lagopède alpin**



**Grand tétras**



**Perdrix grise des Pyrénées**



**Perdrix bartavelle**



**Tétras-lyre**



**Gélinotte des bois**



# SUIVI de 6 espèces de galliformes et de leur milieu

Lagopède alpin



Perdrix grise  
des Pyrénées



Grand tétras



Tétras-lyre



Perdrix bartavelle



Gélinotte des bois



- **Espèces emblématiques de la montagne, charismatiques, gibiers de choix...**
- **Responsabilité de la France dans la conservation (taxons originaux)**
- **Indicateurs d'écosystèmes diversifiés (espèces « parapluie »)**
- **Fragilisées par l'évolution des activités humaines**
- **Sentinelles des changements globaux**
- **Conflits sociétaux autour de ces espèces**
- **Outil d'alerte et aide à la mise en œuvre des recommandations de gestion**

## 7 grandes questions, déclinées en 55 programmes:

-Combien y en a t-il?

-Comment évoluent les effectifs?

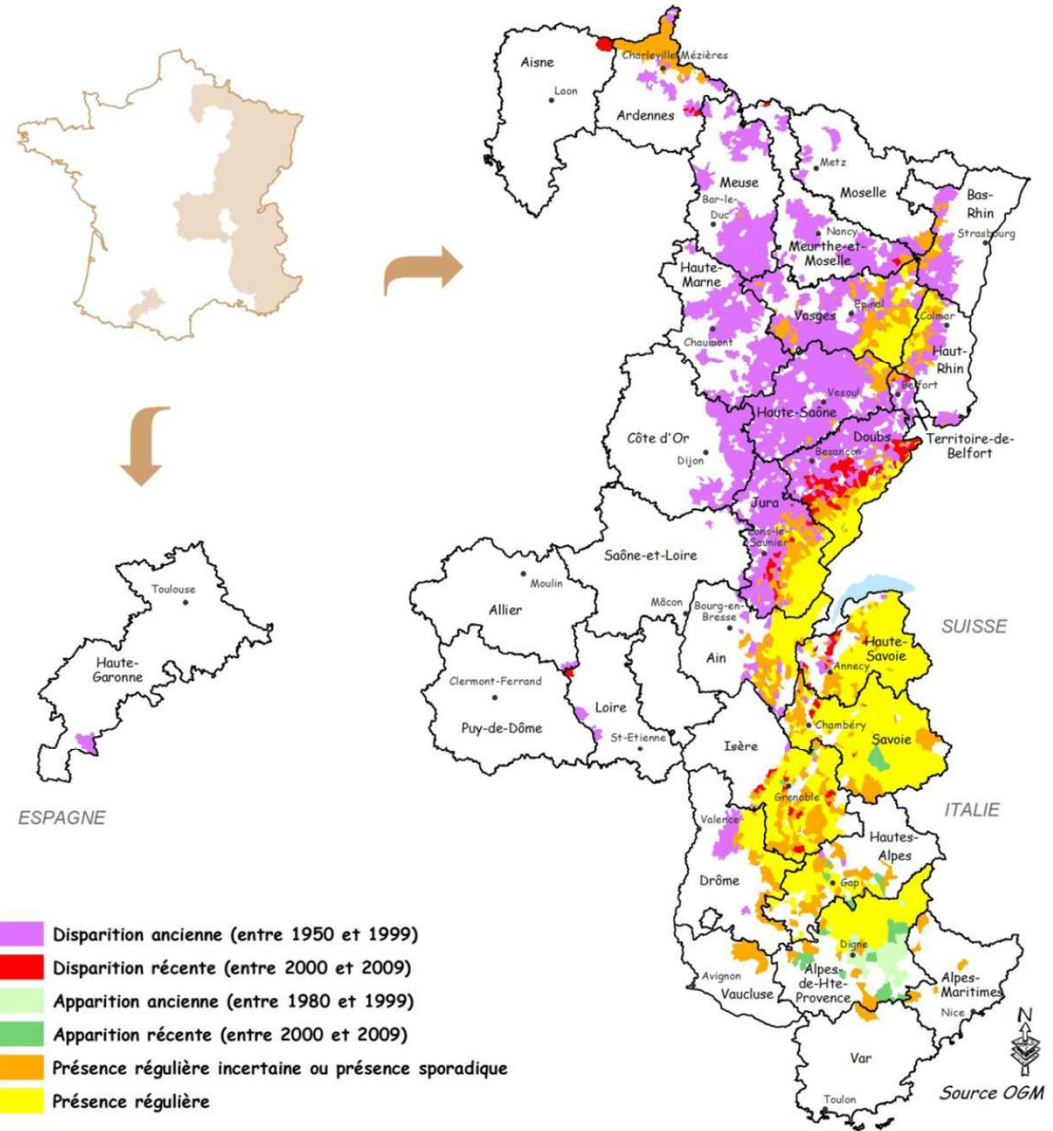
-Comment se reproduisent-t 'ils?

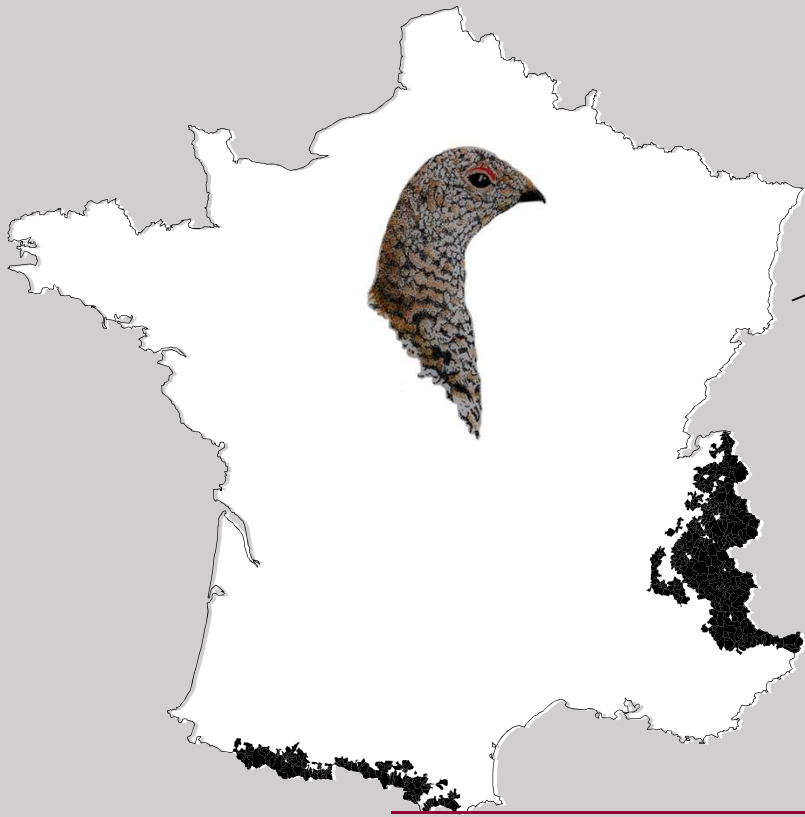
-Ou vivent t'ils (de la commune au site vital)?

-Quels sont les modalités de chasse et l'importance des prélèvements?

-Quelles sont les autres causes de mortalité non naturelles-quantifications des pertes, que peut-on faire pour les réduire?

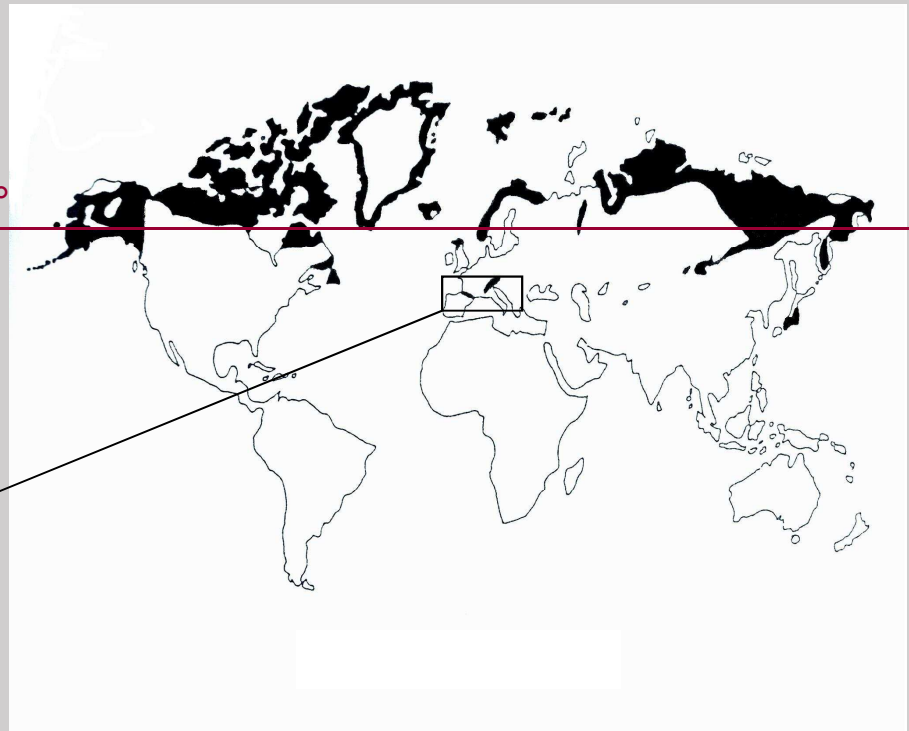
-Que fait-on pour leurs habitats?

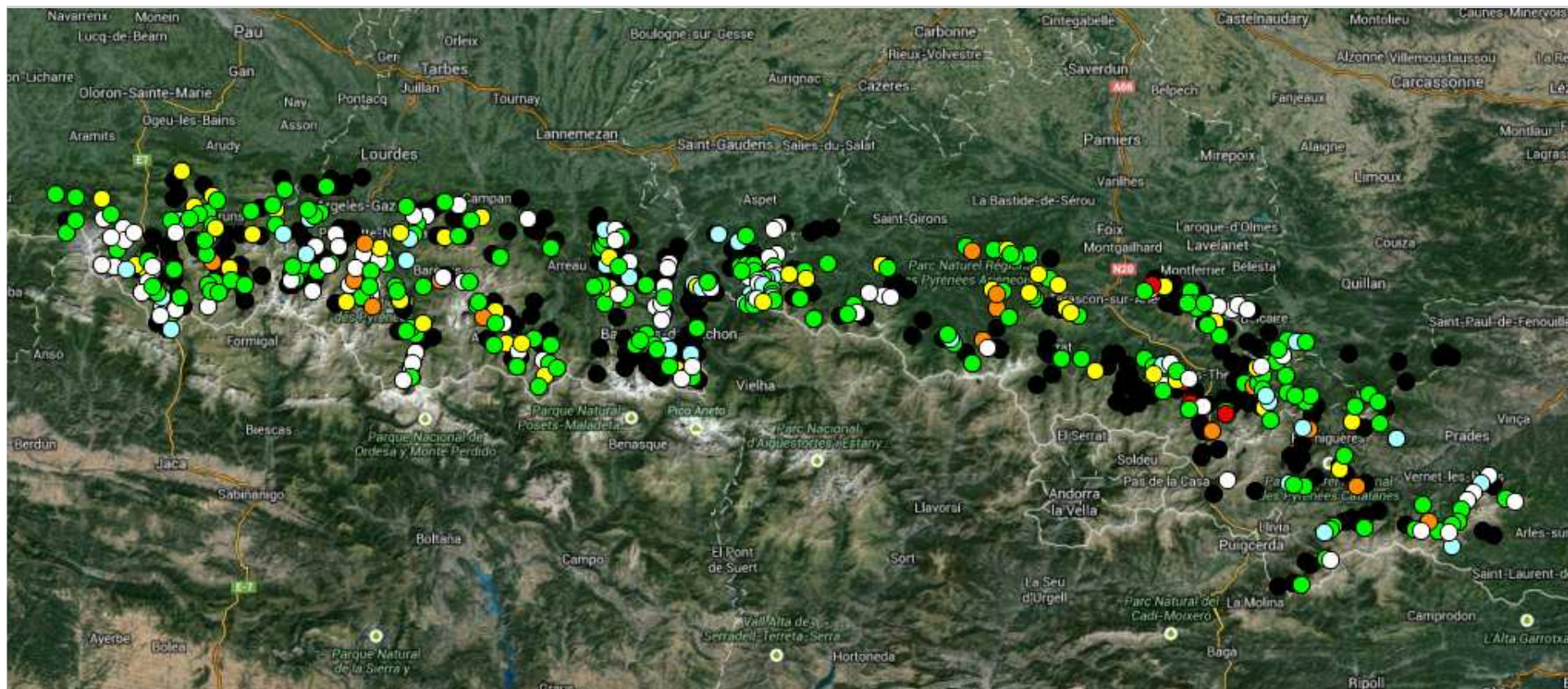




42°

60°





## Légende

PC\_4ans

- 0
- 0-1
- 1-3
- 3-6
- 6-13
- 13 et +

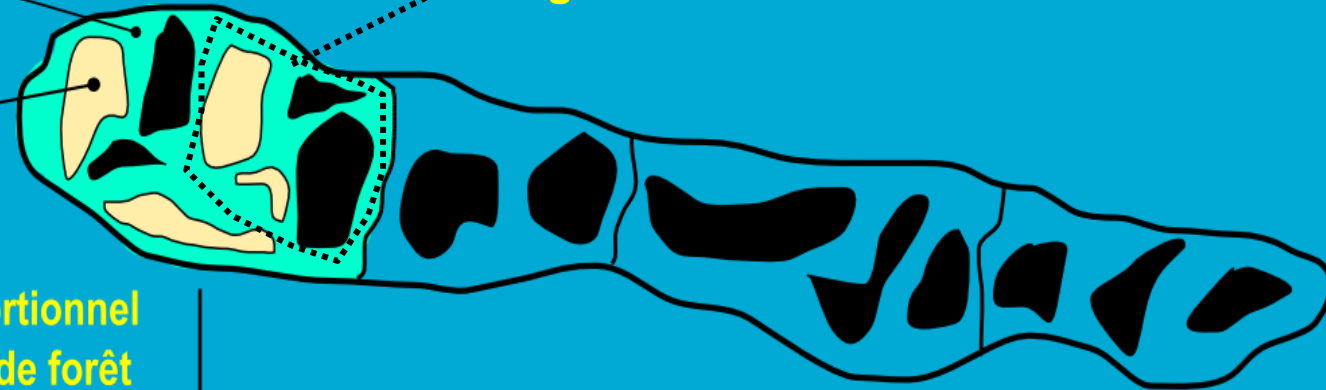
Abondance du Grand tétras dans les Pyrénées françaises

# Représentation schématique des Pyrénées

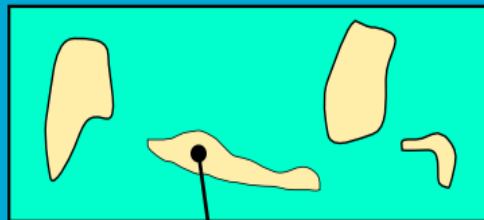
Région géographique

Région naturelle

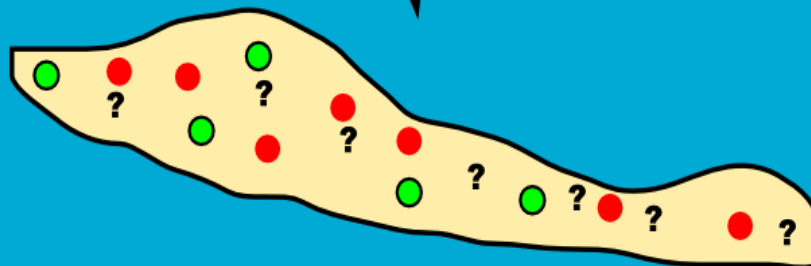
Unité naturelle



Echantillonnage proportionnel  
à la surface de lisière de forêt  
dans les UN en début de décennie



Unité naturelle

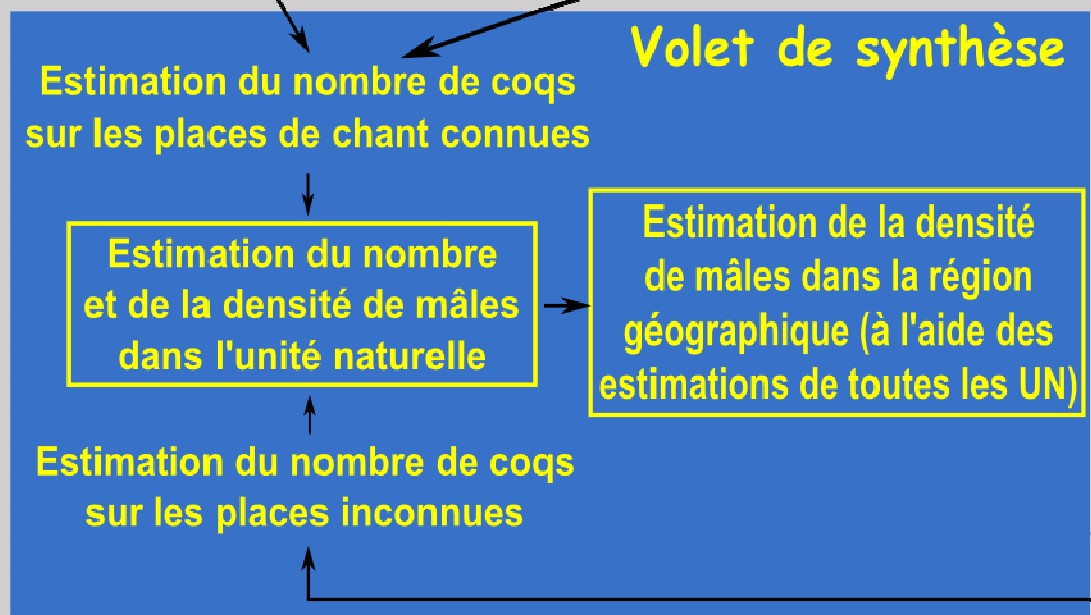
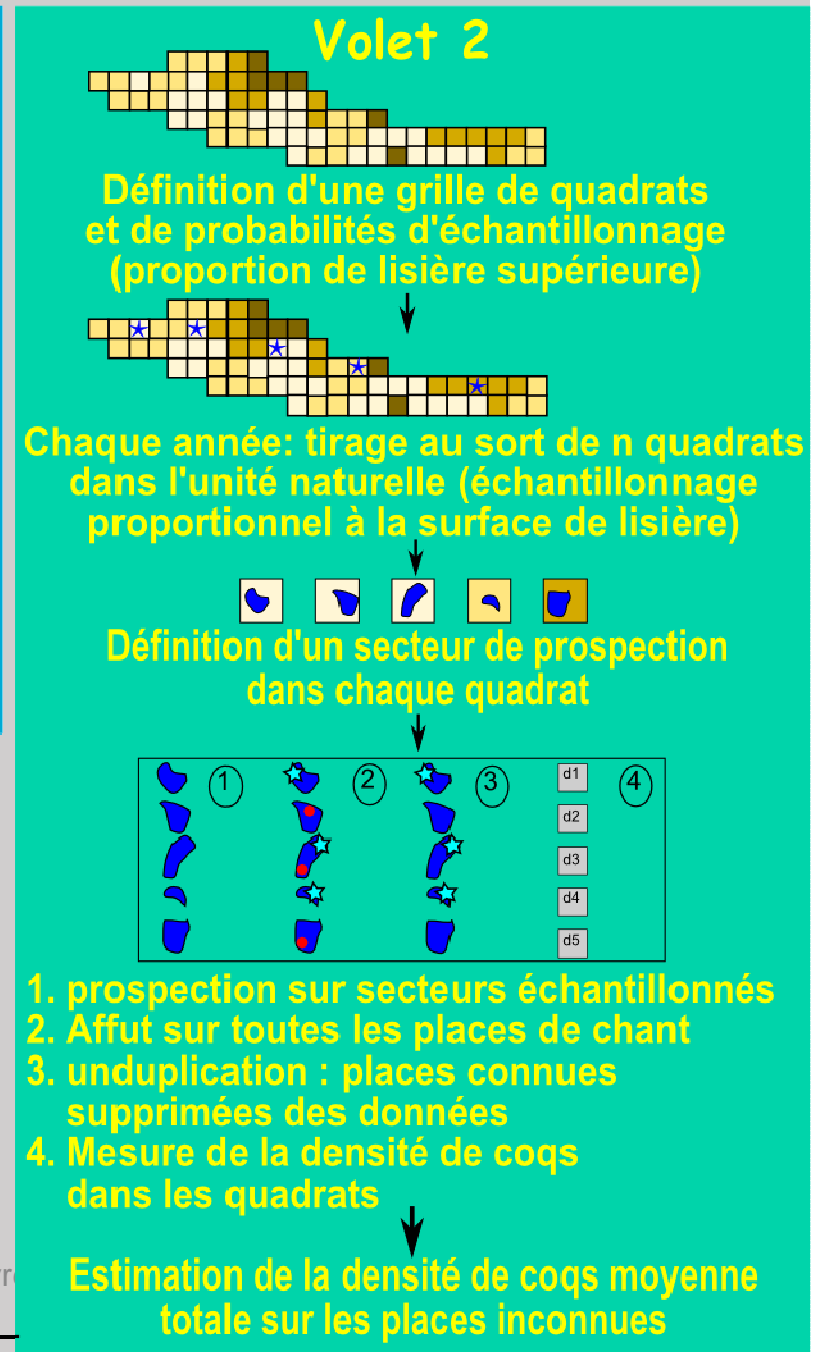
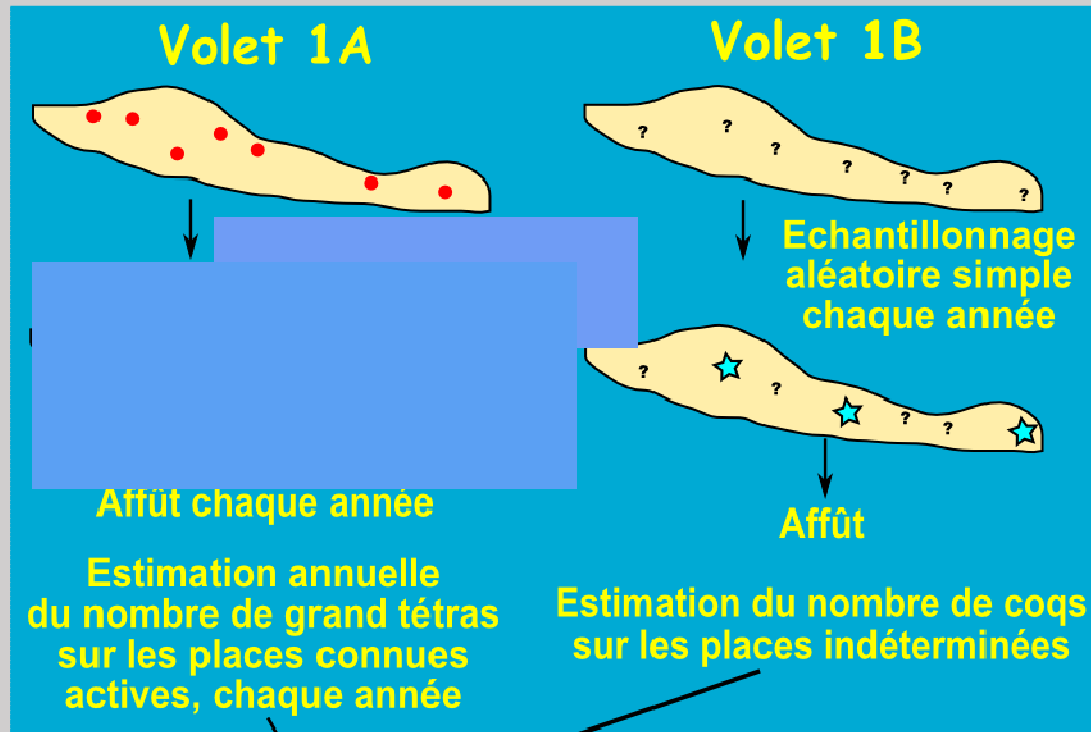


? Place connue indéterminée

● Place active connue

● Place active inconnue





# Suivis démographiques, exemple du Grand tétras



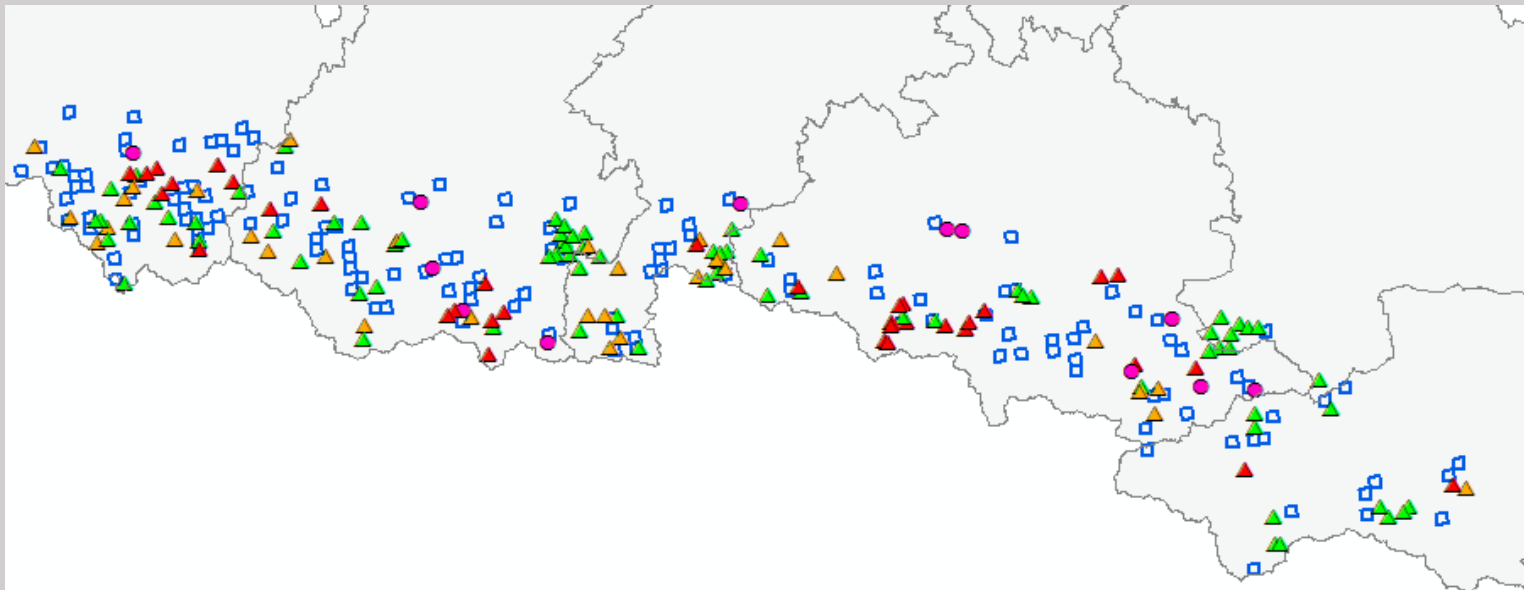
## Estimation des effectifs :

Comptage sur places de chant +  
prospection de quadrats

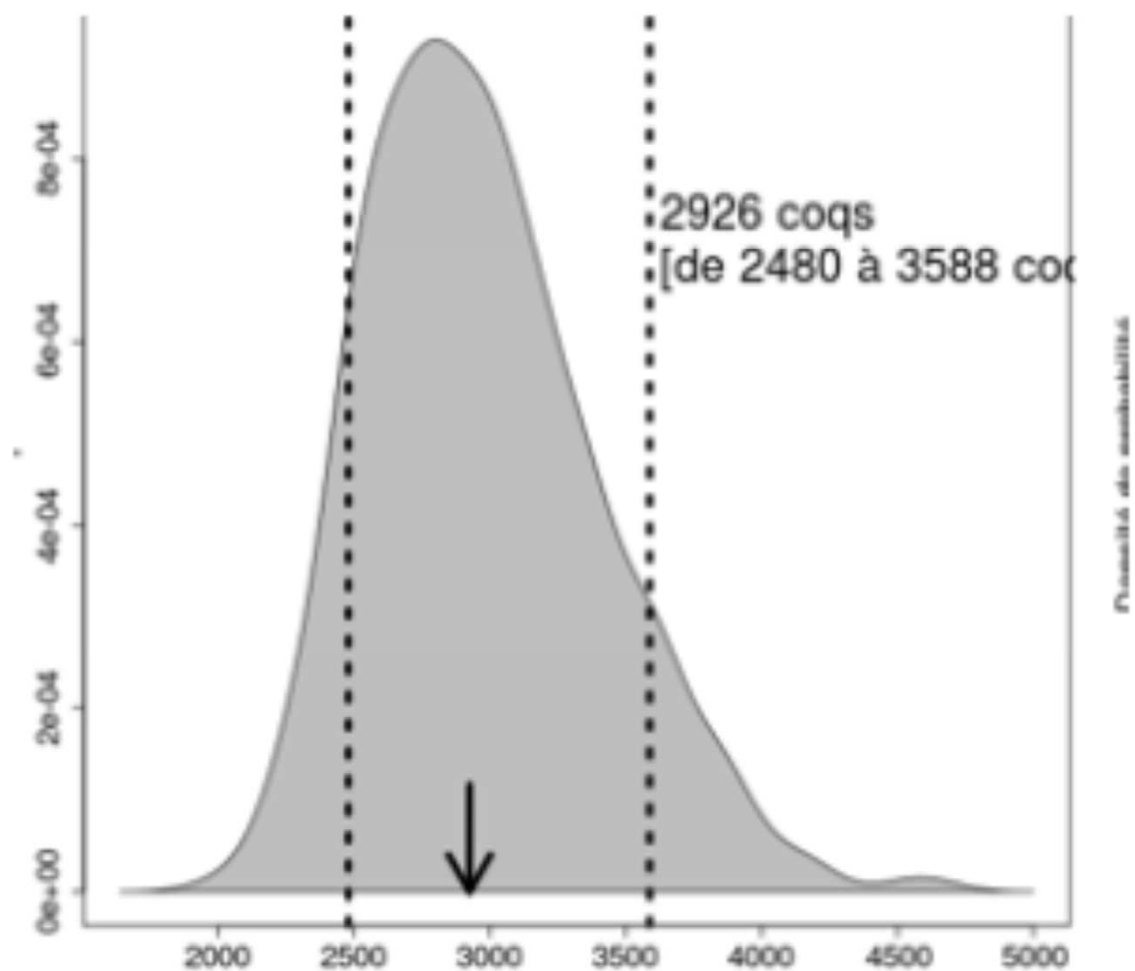
En 2018,

Pour les Pyrénées : 123 places + 68 quadrats

Pour le PNP : 20 places + 23 quadrat



## Estimation des effectifs de coqs de Grand tétras (2016-2017)



# Suivis démographiques, exemple du grand tétras



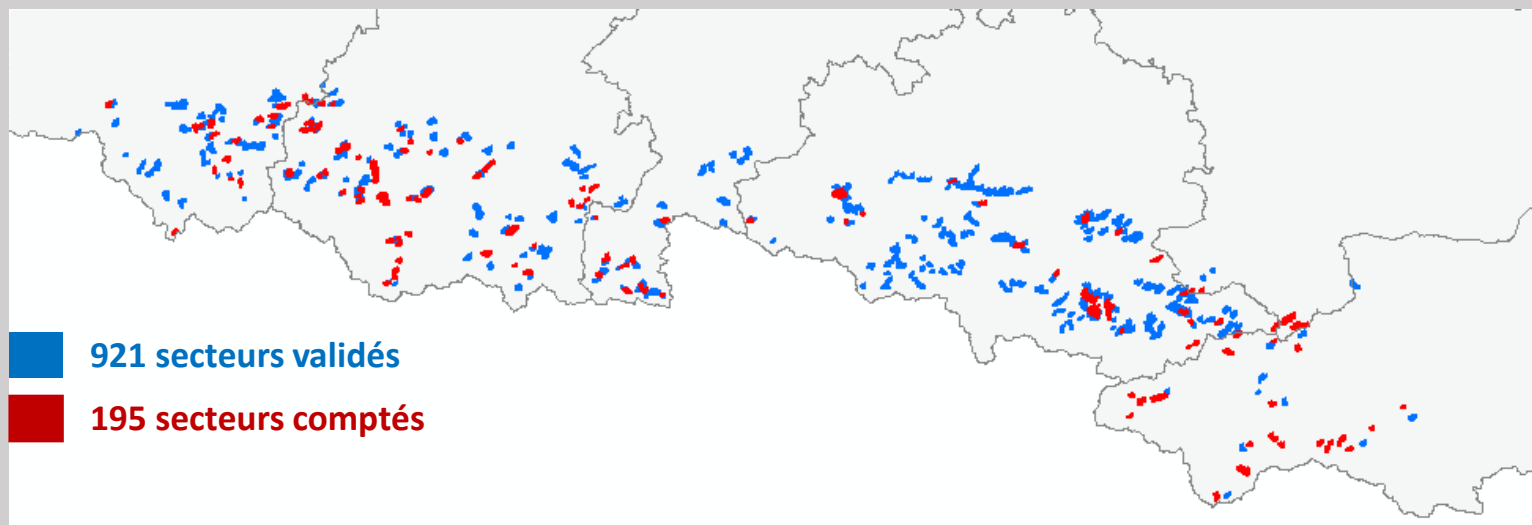
## Suivi de l'indice de reproduction :

Comptage au chien d'arrêt

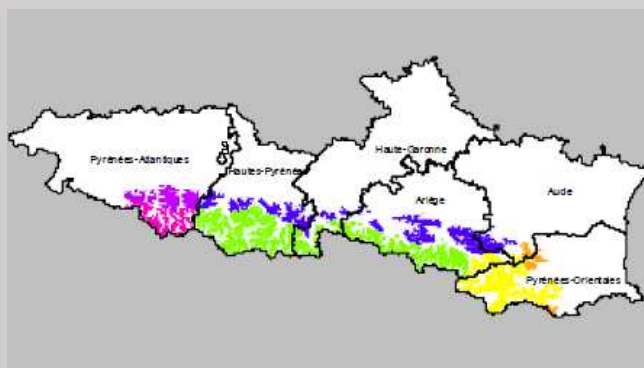
**En 2018 :**

**195 secteurs prospectés  
(7 120 ha)**

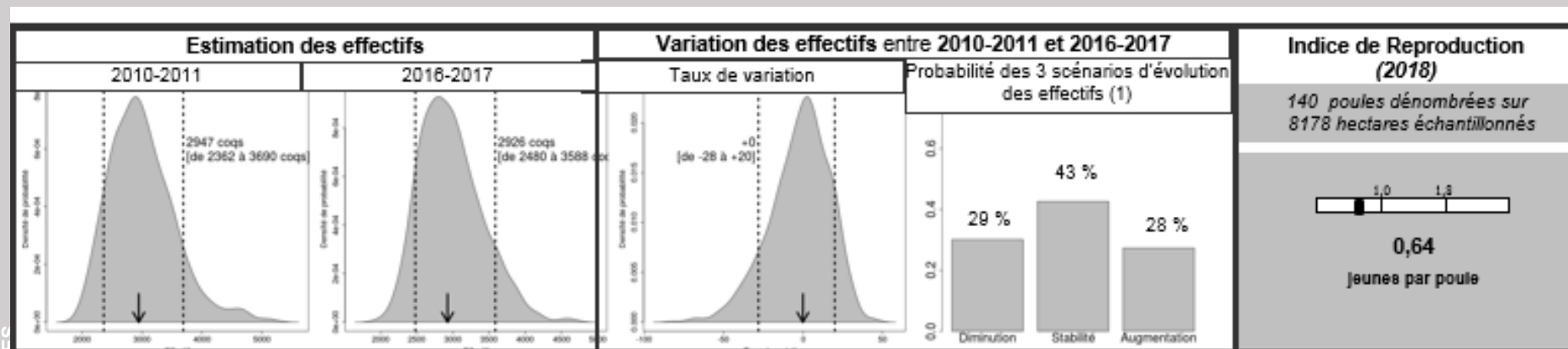
**140 poules prises en compte dans le  
calcul de l'indice de reproduction**

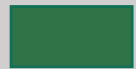


# Bilan Démographique



- Estimation de l'abondance par Unité Naturelle
- Suivi de la tendance d'évolution des effectifs par région géographique
- Estimation du succès annuel de la reproduction





Diminution entre 2010 et 2017



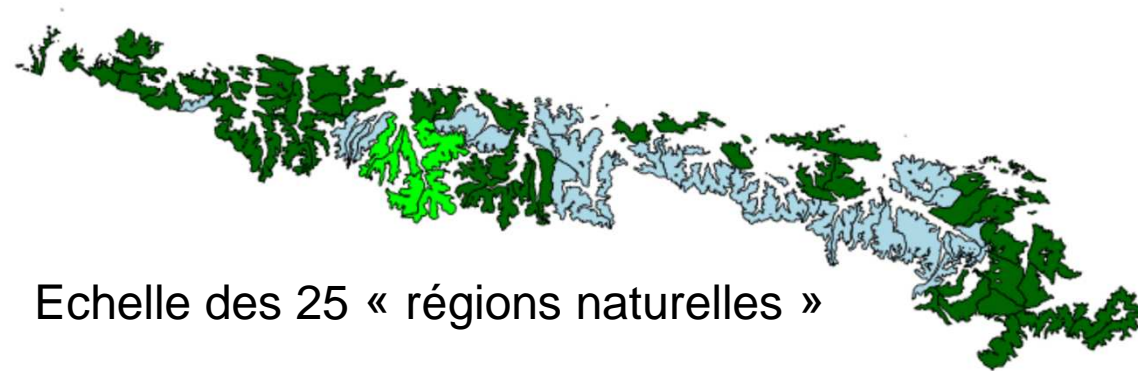
Stabilité entre 2010 et 2017



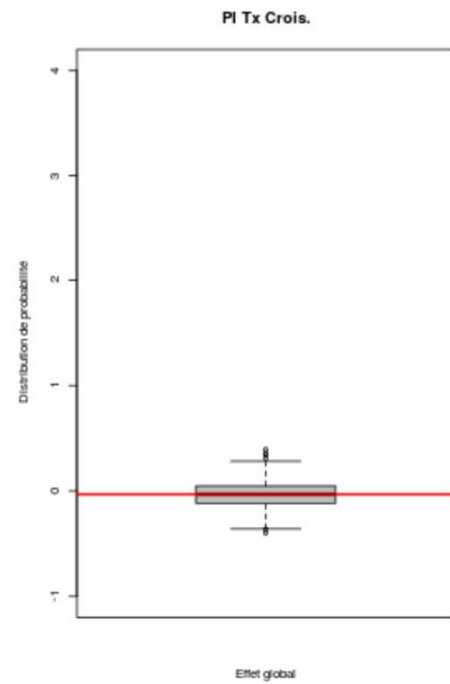
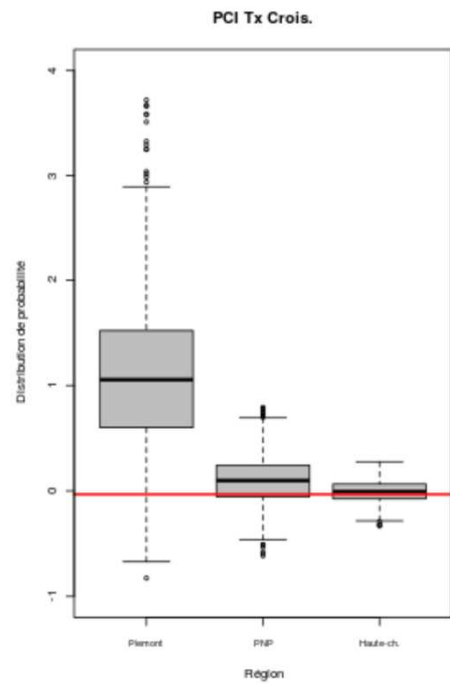
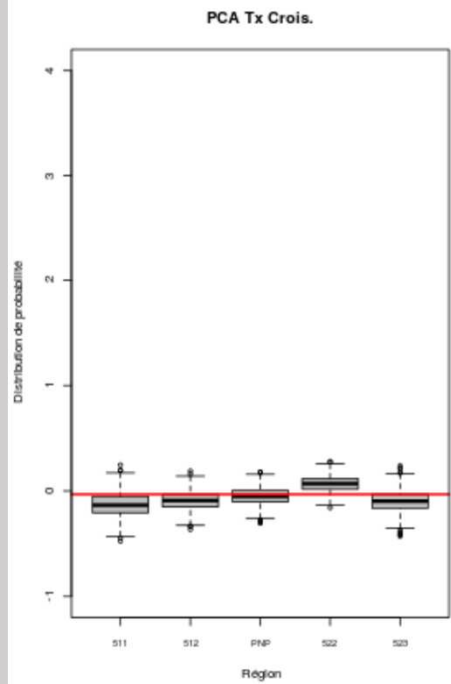
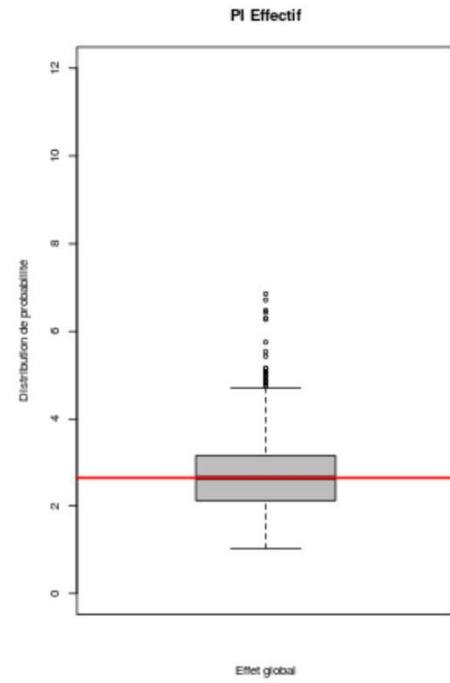
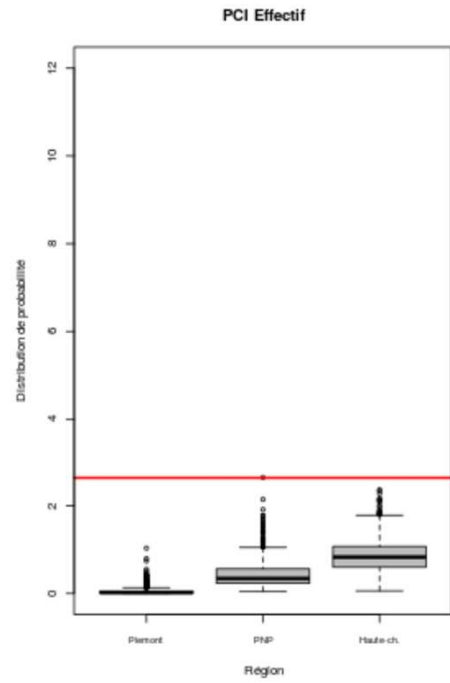
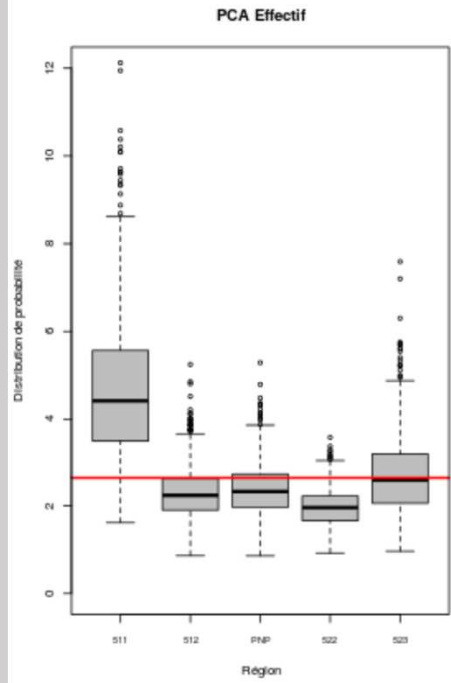
Augmentation entre 2010 et 2017



Echelle des 6 régions  
géographiques (bioclimatiques)



Echelle des 25 « régions naturelles »




# Cartographie des habitats

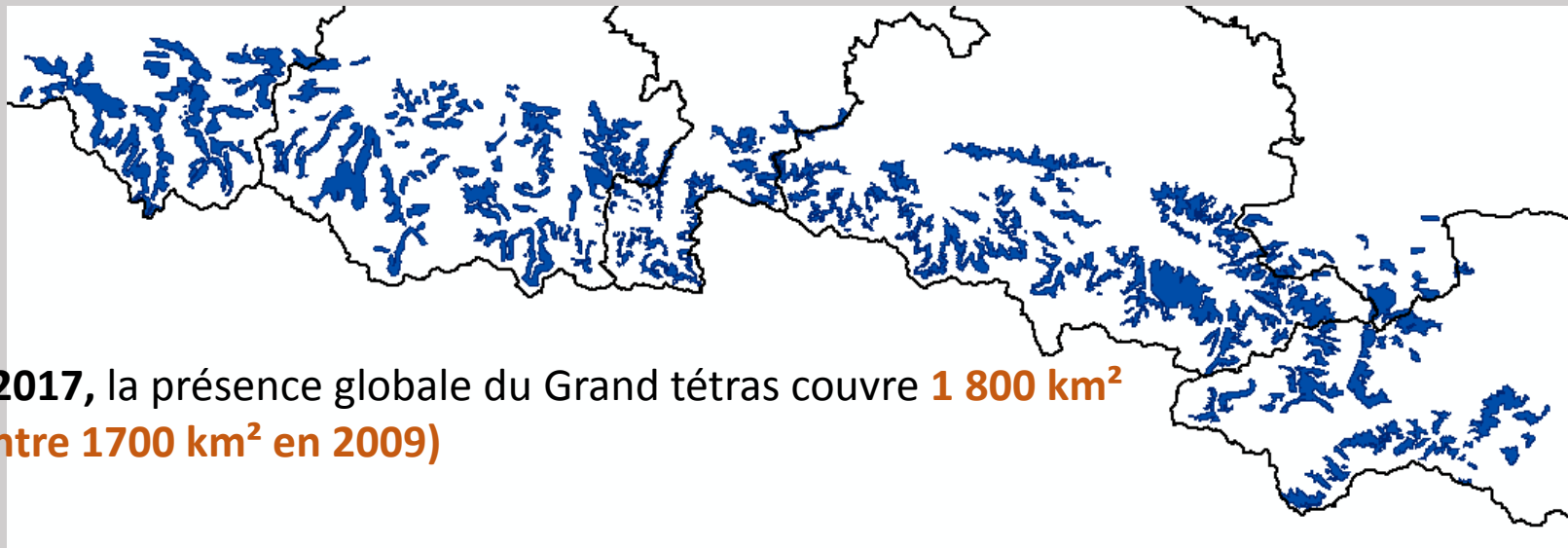
- EX le Grand tétras – mise à jour 2017

 *Présence globale*

 *Zones d'hivernage,*

 *Zones d'élevage des jeunes*

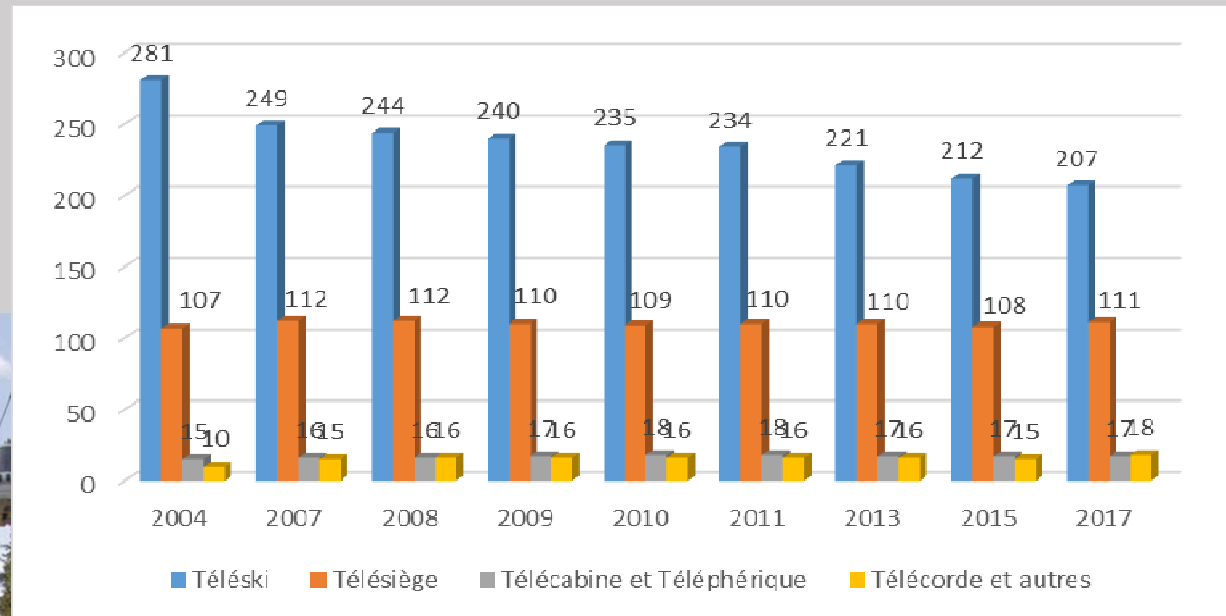
 *Places de chant*



En 2017, la présence globale du Grand tétras couvre **1 800 km<sup>2</sup>**  
(contre 1700 km<sup>2</sup> en 2009)



## Programme « Câbles dangereux »



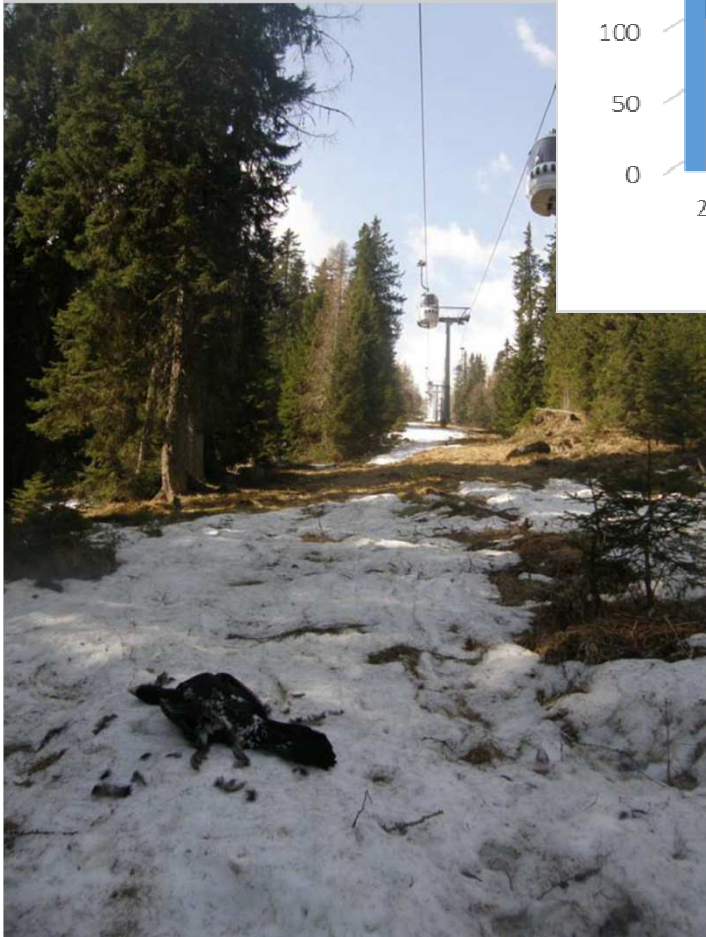
➤ **157 cas de mortalité** signalés depuis le début de l'enquête :

**66 Grands tétras**, (**31 males**; **25 femelles**; **10 non renseignés**)

**38 Lagopèdes**,

**45 perdrix grise**,

**8 autres** (**1 Aigle royal**; **2 vautours fauves**, **1 grand duc...**)



### Inventaire des tronçons dangereux

(infrastructures où au moins un cas de mortalité de galliforme a été signalé) :

- **54 téléskis** sur 207 (+1)
- **15 télésièges** sur 111 (+2)
- **1 catex**

**Bilan** des infrastructures visualisées :

→ **51 depuis le début de l'enquête**

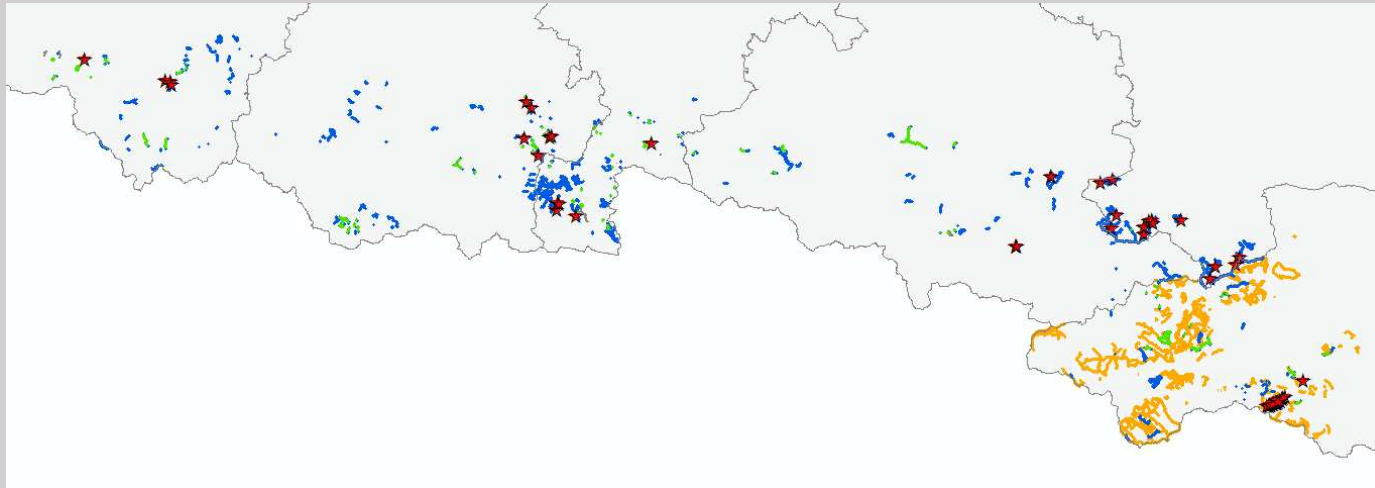
- **21** des 54 téléskis meurtriers (**soit 37 %**)
- **4** des 15 télésièges meurtriers (**soit 26 %**)
- **23** infrastructures visualisées à titre préventif (8 téléskis - 13 télésièges - 2 télécabine)
- **3** infrastructures visualisées ont été démontées

**2019 → Prochaine enquête câbles**



# Inventaire et suivis des actions de préservation

## 2 - Inventaires des clôtures potentiellement dangereuses (tout les 2 ans)

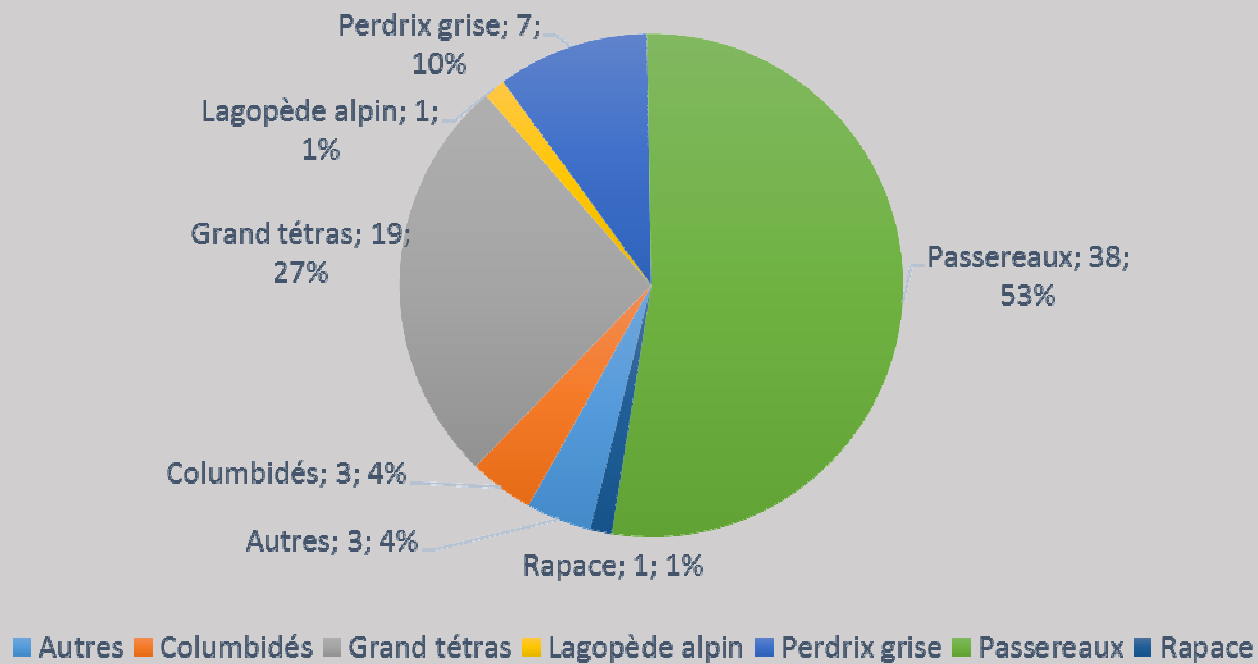


**1090 km clôtures dangereuses recensées**

**66 km de clôtures visualisées**

**72 cas de mortalité (toutes espèces d'oiseaux confondues)**

## Oiseaux victimes des clôtures: la partie émergée de l'iceberg...



# Stratégie Nationale Grand Tétras : Déclinaison Pyrénéenne 2018-2019

Actions	Description de l'action	Priorité	Actions 2018 réalisées
7.3.6. Favoriser la quiétude et la survie de l'espèce	Clôtures(équiper/démonter les clôtures identifiés comme potentiellement dangereux...)	1	-Projet Agrifaune Pyrénées « Clôtures pastorales et galliformes de montagne » 2016-2019 -Action Habios « Clôtures et câbles dangereux » -Enquête OGM clôtures dangereuses 2018

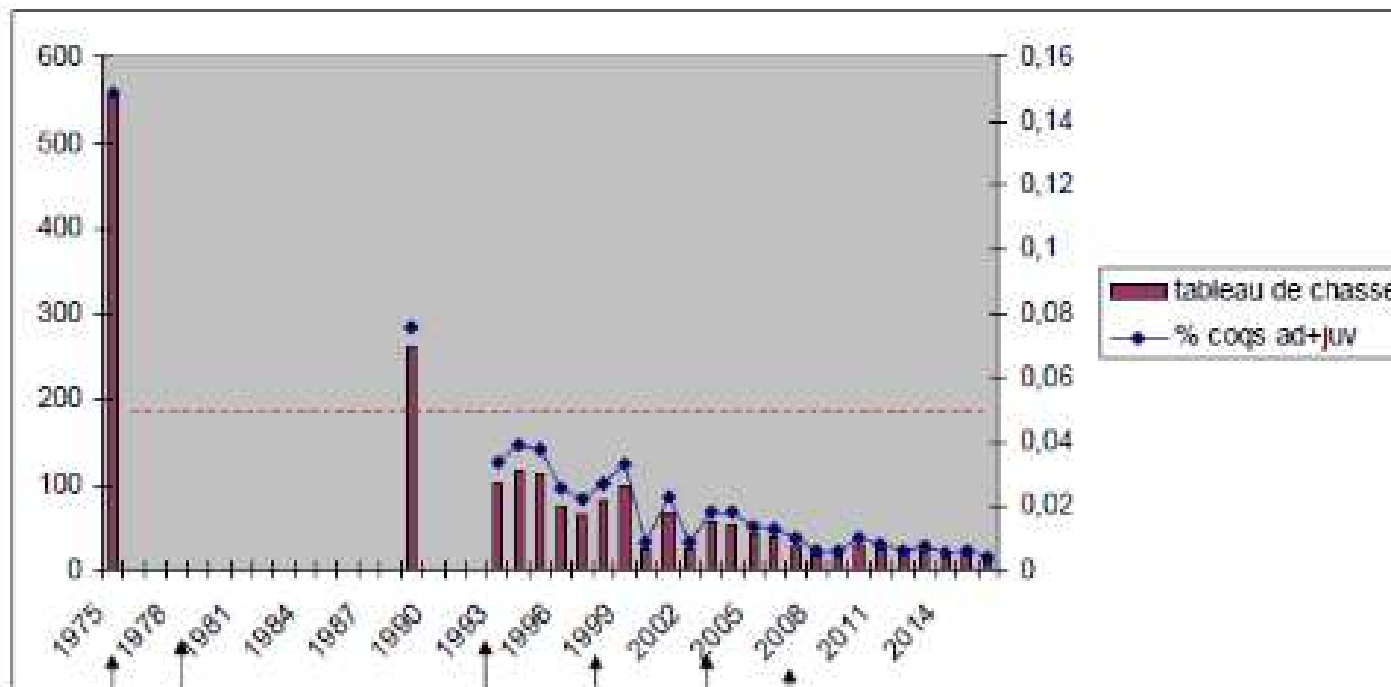
## ✓ Action HABIOS : Réduction des facteurs anthropiques de mortalité sur les espèces (pilotage OGM)

→ matériel de visualisation des clôtures: on aboutit enfin!



## ✓ Programme OGM : Enquête 2018 « Clôtures dangereuses »





Plans de chasse ou définition de quotas annuels partout, < 25% des habitats autorisés à la chasse

Plan de chasse nul dans toutes les forêts domaniales

Carnet de prélèvement obligatoire. Premiers plans de chasse. Pas de chasse lorsque l'indice de reproduction est < 1 jeune/poule

Publication du 1<sup>er</sup> Plan de Restauration (ONCFS), commandé par l'Union Européenne

Saison de chasse réduite à 10 jours, de plus en plus d'habitats où le Grand coq n'est plus chassé (Parc National, Réserves de chasse et certaines réserves naturelles, territoires d'ACCA, certaines forêts domaniales)

Chasse partout, saison de chasse de 30 jours, pas de restriction des prélèvements



*Protection du  
Grand Tétrás*

*L'hiver  
sous mon arbre,  
je crains  
le dérangement*



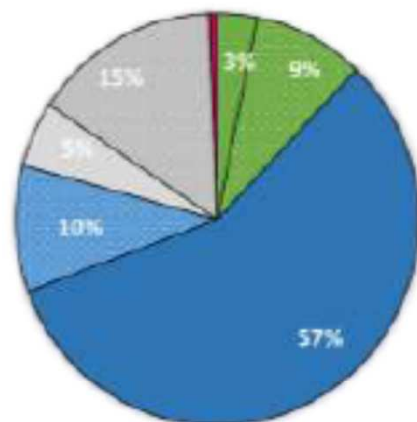
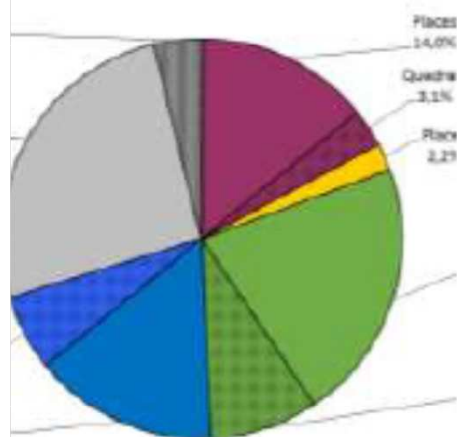
*Protection de  
la nature*

*RESPECTER LES ZONES  
REFUGES POUR LA FAUNE*

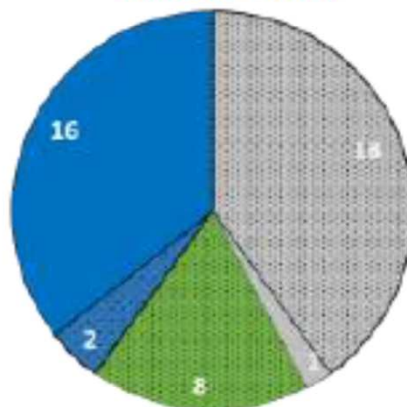




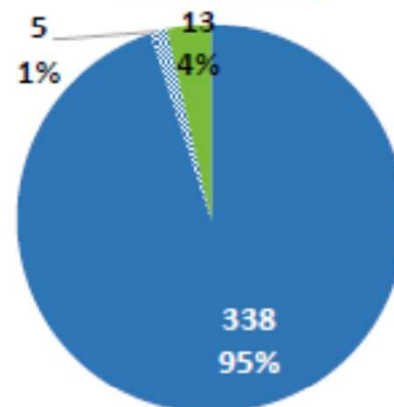
## Grand tétras : Chant et Chien 2017



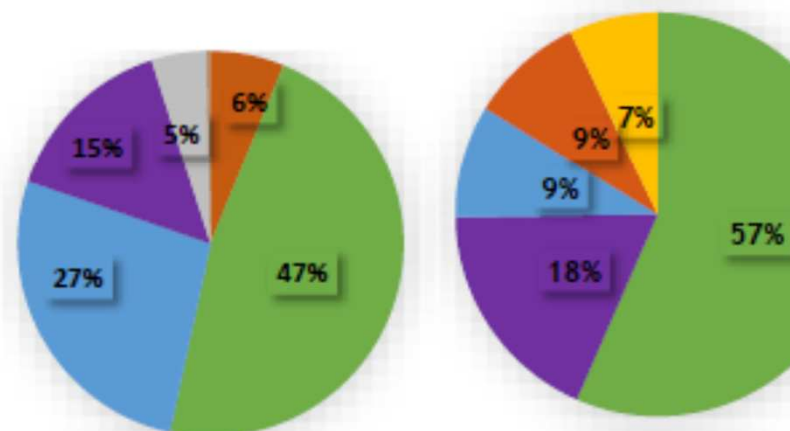
## Lagopède alpin Chien 2017



## Perdrix grise Chien 2017



## Clôtures, inventaire et visualisation 2016



Représentation des **Maitres d'œuvre** : participation des Réserves ou association en tant que **partenaires associés**

Investissements des partenaires différents selon les programmes

en fonction de leurs champs de compétences, de leurs intérêts et moyens

► **complémentarité et richesse du partenariat**



La seconde base de données nationale sur ce groupe d'espèce au monde (après la Finlande)!

Un support très important pour des études en écologie, dynamique de population, etc.

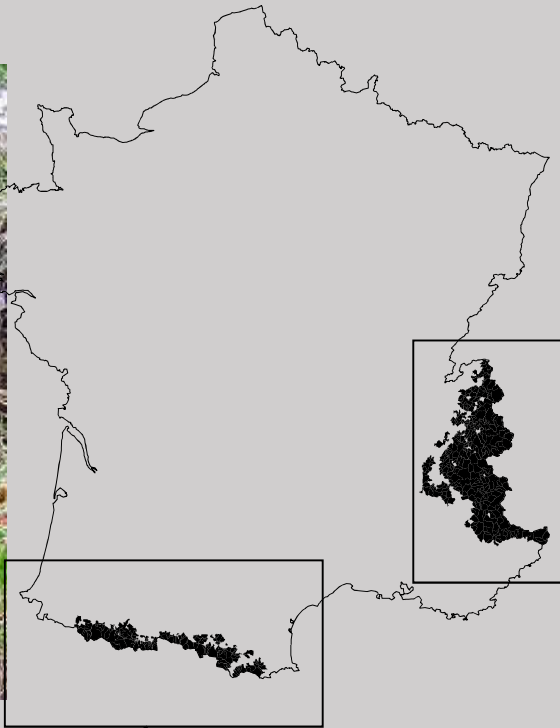
Une thèse en cours (co-encadrement ONCFS-CEFE (CNRS)):

*Démographie comparée des galliformes de montagne, au regard du changement climatique, de la chasse et des activités humaines*

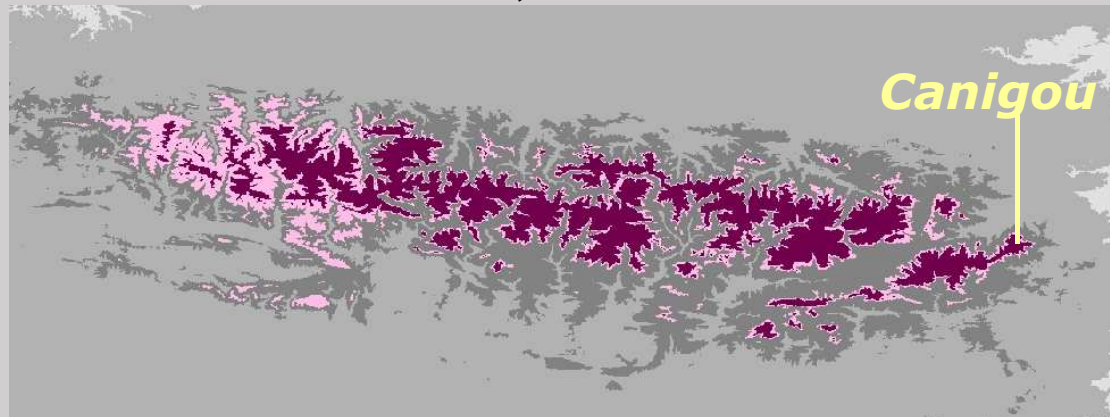
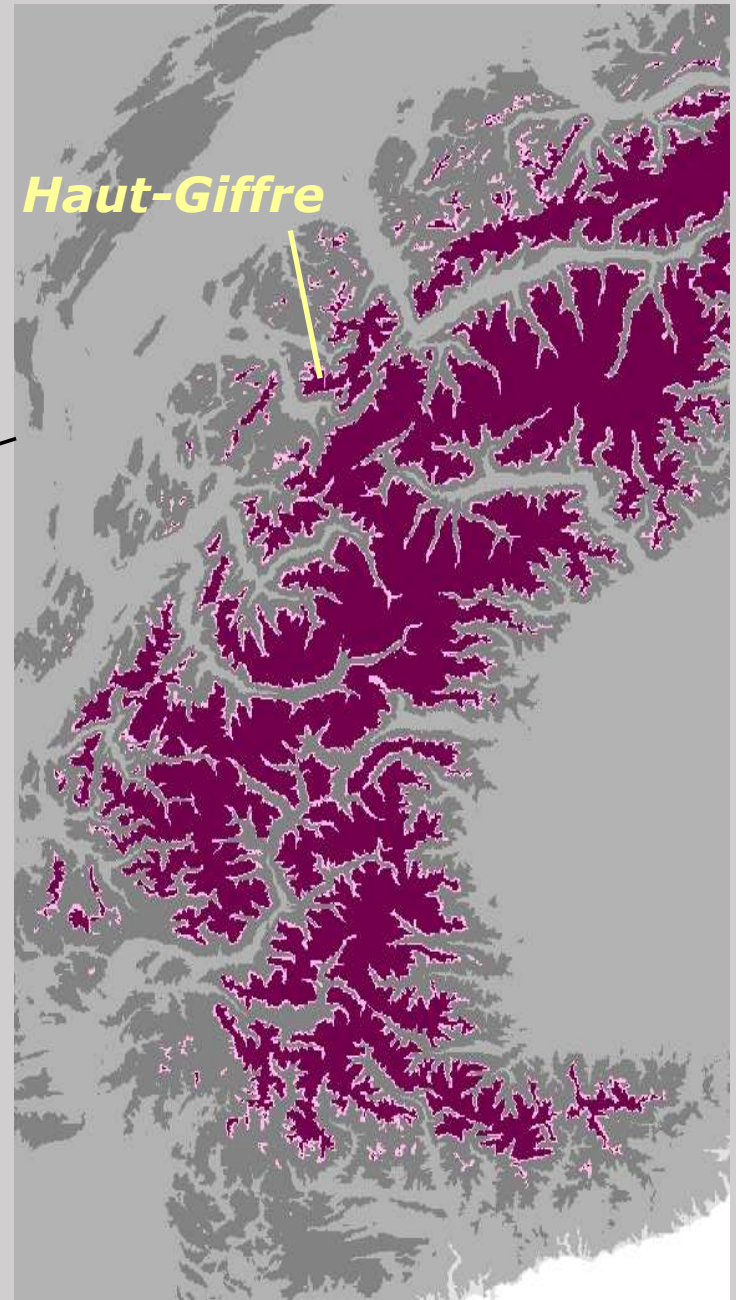
Construction de « modèles d'habitats »...



# Risque d'extinction



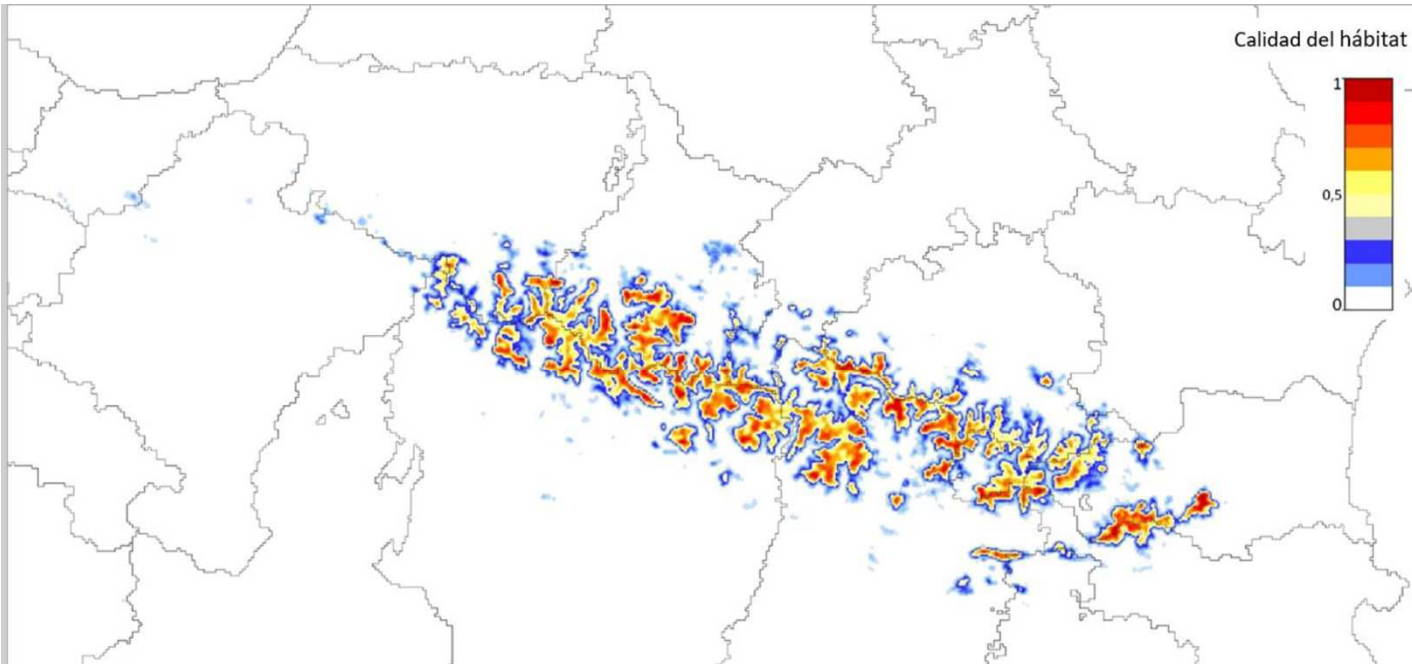
*Haut-Giffre*



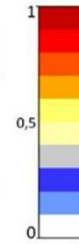
*Canigou*



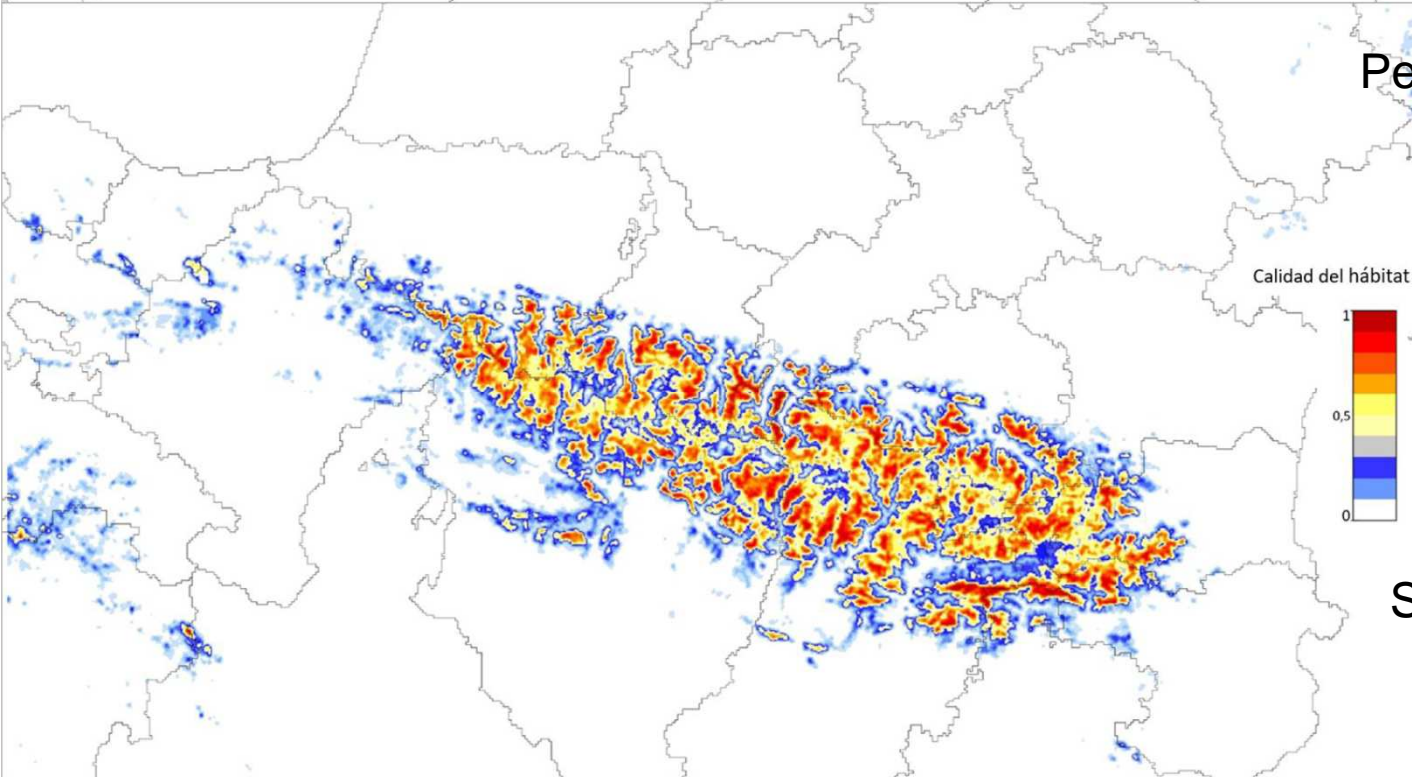
**> 2,000 m**



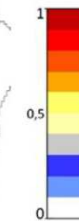
Calidad del hábitat



Lagopède alpin

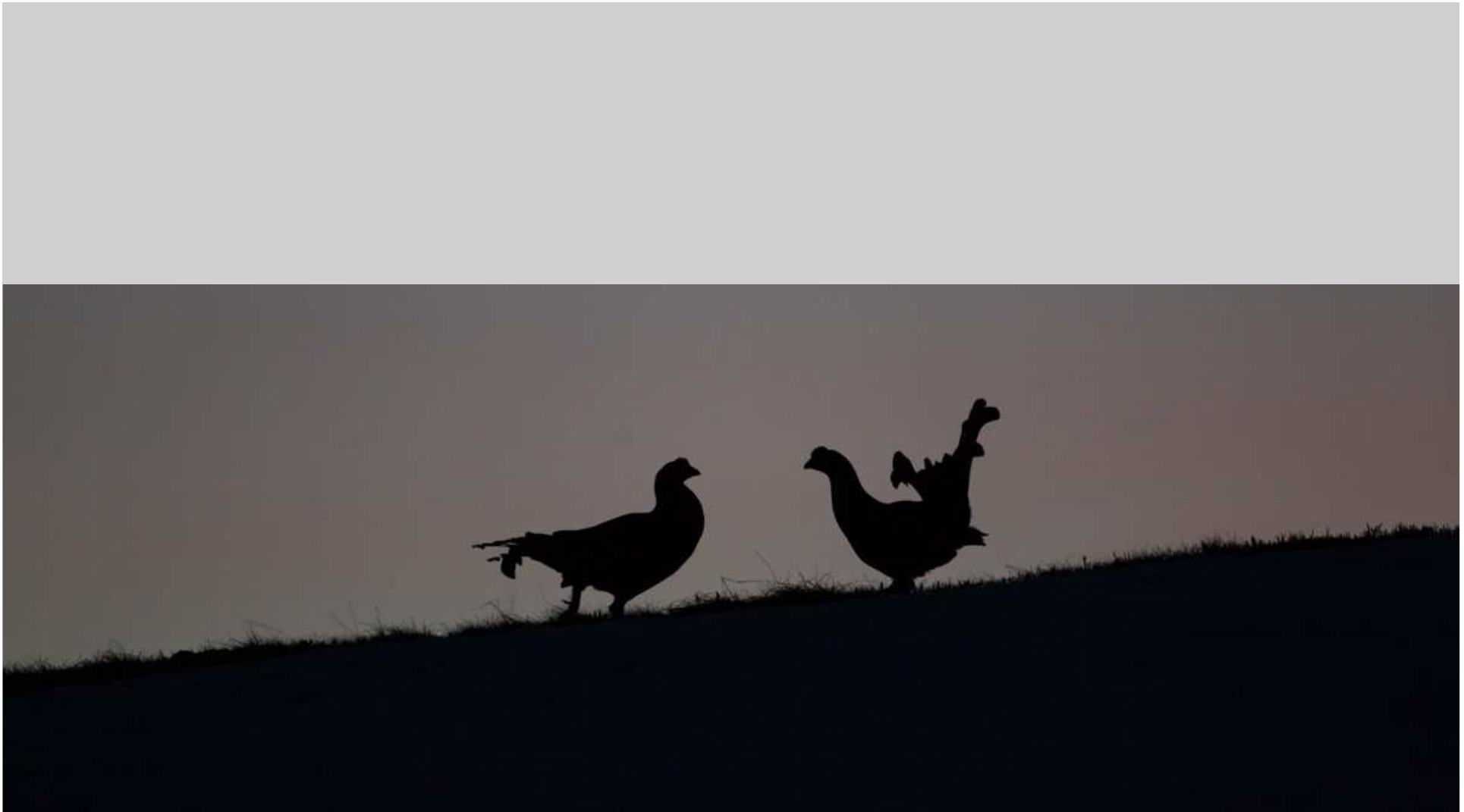


Calidad del hábitat



Perdrix Grise

Source Habios-CTFC



**Merci.**

Crédit photo: Jean Guillet, Jean-François Marsalle, Roger Isoard, Jérôme Desmoulin, Claude Novoa, Luca Rotelli,