

**Jean-Pierre Tihay**  
Avec la collaboration de  
**Jean-Jacques Lagasque**  
**Jean-Paul Crampe**

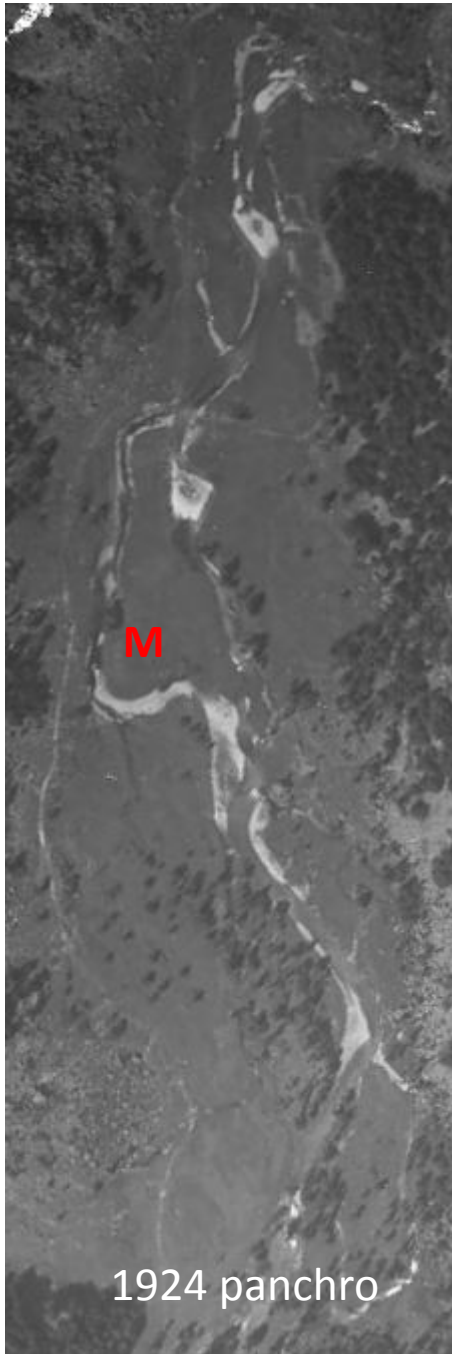
# Le Cayan

## Éléments d'hydromorphologie fluviale

# Evolution récente du plateau du Cayan (1924 -2018)

Ce document a pour objectif de montrer la relation étroite qui existe entre l'existence d'un hydro-système en évolution constante est un espace écologique à haute valeur qui pose le problème de sa conservation face au développement d'activités Exogènes.

1. La période 1924-1980: montre l'évolution historique de l'hydrosystème du plateau du Cayan
2. La période 1980-actuel permet à l'aide des vues 3D de localiser de manière schématique les groupements végétaux « potentiels ».
3. Pour la période la plus récente à partir de 2006 on a sélectionné 4 dates disponibles sur Google Earth en conservant la même échelle et le même point virtuel 3D.  
Cela permet de visualiser les changements entre ces dates et repérer les zones humides et le réseau de drainage qui est plus visible à certaines saisons.  
Pour ce faire: se positionner sur la première diapositive et sélectionner le mode diaporama  
On peut ainsi se déplacer à des dates différentes à l'aide des flèches du clavier.  
on a représenté (carré rouge) une zone précise dont on peut suivre l'évolution.



cadastre

A l'échelle du plateau du Cayan  
80% l'hydrosystème postglaciaire  
génère un espace écologique  
d'âge historique par la divagation  
Du lit à fond mobile. L'exemple **M**  
S'est produit entre 1924 et 1948. lit  
abandonné avec création d'une zone  
humide en voie de comblement

Un espace de mobilité historique





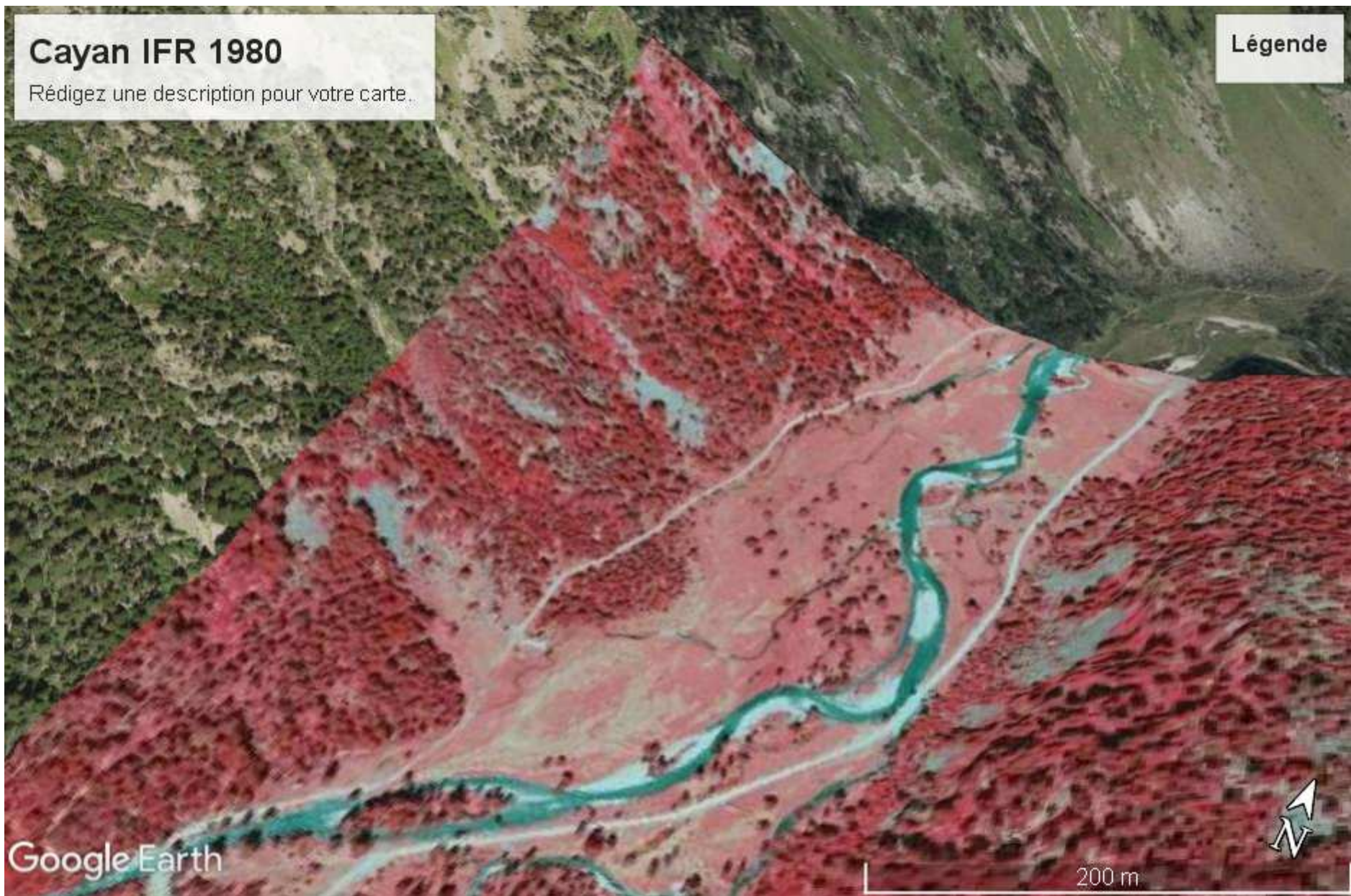
**9 juillet 1959**



### La mémoire des épisodes de crues exceptionnelles qui se répètent

Document exceptionnel qui se situe à un moment historique du plateau quelques années après **les crues torrentielles Catastrophiques de février 1952** dans la montagne pyrénéenne. A gauche les engravements sur l'ensemble du lit  
A droite l'infra-rouge souligne la géométrie du double drainage: celui du gave et celui du chevelu complexe des émissaires empruntant d'anciens chenaux et/ou des sources exutoires de la nappe phréatique des dépôts de versant.





L'IR souligne les types de groupements végétaux en fonction de leur activité chlorophyllienne.



Plateau du Cayan 2006

Légende



Google Earth

100 m



Plateau du Cayan 2012

Légende



Google Earth

Image © 2018 DigitalGlobe

100 m





Plateau du Cayan 2013

Légende



Google Earth

Image © 2018 DigitalGlobe

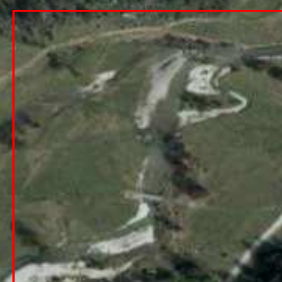


100 m



Plateau du Cayan Etat actuel

Légende

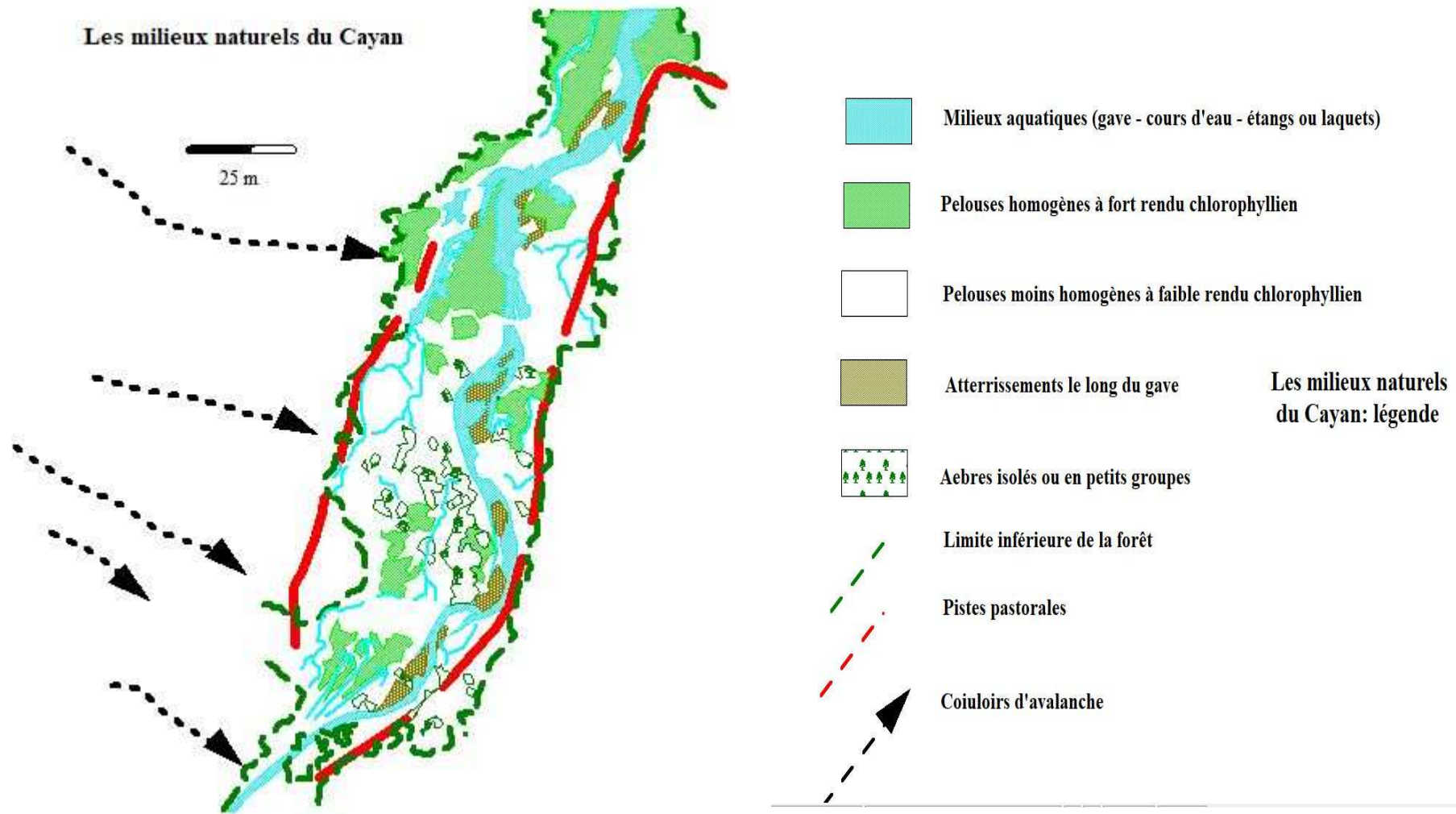


Google Earth

100 m



# L'espace de mobilité du gave du Marcadau



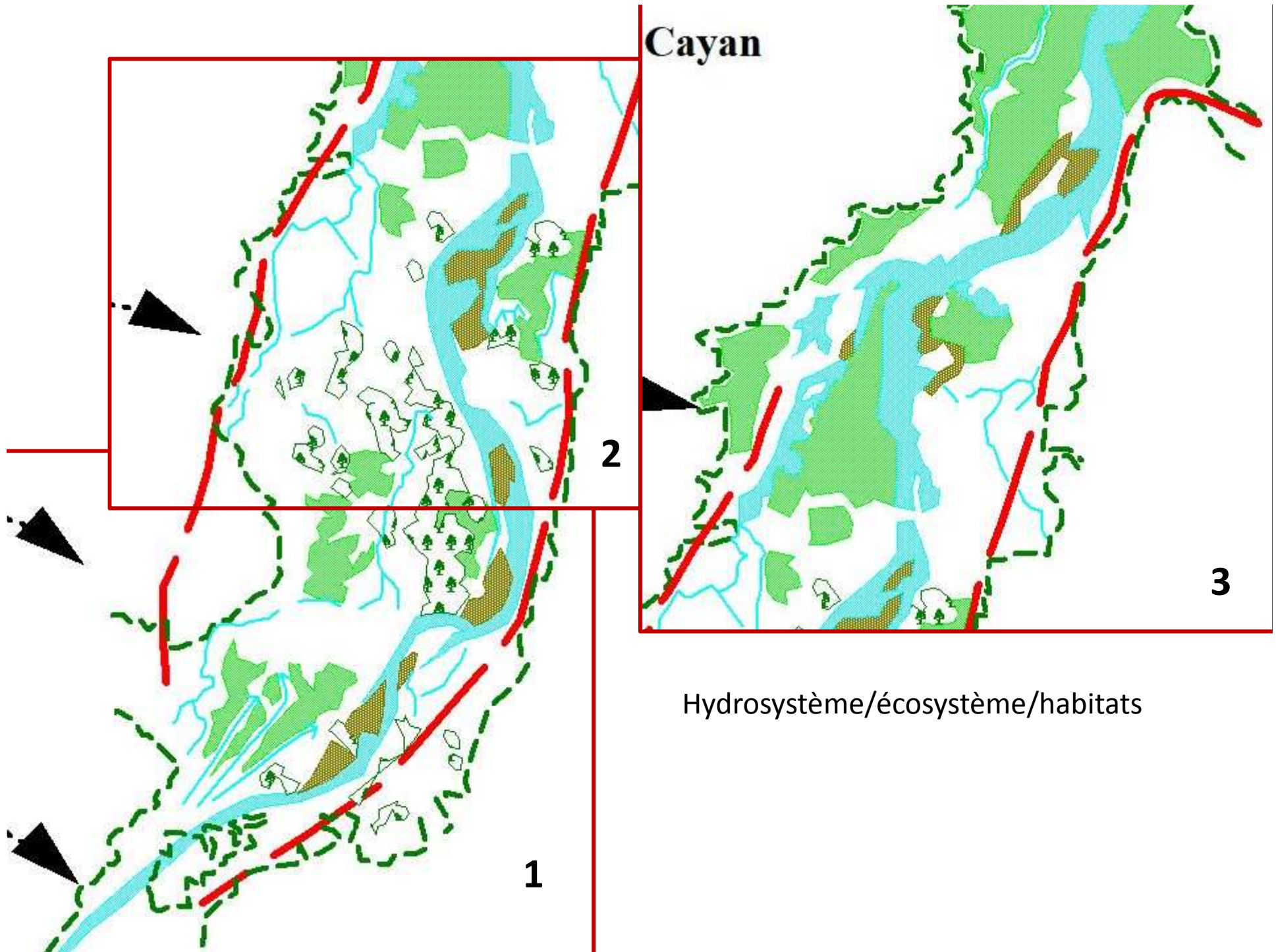
Carte de synthèse réalisée par JJ Lagasquie.  
Base de la carte: SPOT 6 2014



Plateau de Cayan  
3 décembre 2018  
© JP Crampe







Cayan

2

3

1

Hydrosystème/écosystème/habitats



# Echange André PORNON

- merci pour ce gros travail de recherche et de restitution.
- Ce qui m'étonne encore bcp: ni le dossier du parc, ni dans la lettre du CS n'est évoqué le pb du dérangement de la faune ou du piétinement des habitats par les piétons dont l'affluence au milieu du plateau est/sera favorisée par ce genre d'aménagements. Ainsi, les travaux eux\_mêmes n'auront peut-être pas d'effets importants immédiats et directs sur les espèces et les habitats mais en favorisant l'accès des randonneurs (et autres) sur les zones sensibles des effets négatifs sont à attendre à moyen et long terme . Je trouve que le parc devrait au contraire tout faire pour inciter les randonneurs à rester sur les 2 sentiers de part et d'autre du plateau (même si je reconnais c'est très tentant de suivre le torrent, j'en ai fait l'expérience l'été dernier)