



Parc national  
des Pyrénées

# Parc national des Pyrénées



# Evaluation et observatoire : objectifs de la démarche



- Evaluation de la mise en œuvre de la charte

- Vérifier si les objectifs et les orientations fixés dans la charte sont atteints ;
- Communiquer sur l'action du parc et de ses partenaires ;
- Organiser et prioriser pour la définition du nouveau plan d'actions ;
- Aider à préparer la révision de la charte.

- Répondre aux questions suivantes :

- A-t-on réalisé les actions du plan quadriennal ?
  - Choix des indicateurs de résultat
- Quels impacts ces actions ont elles eu sur l'évolution du territoire ?
  - Choix des indicateurs d'impact

- Utiliser les indicateurs pour communiquer auprès des élus, des socioprofessionnels, des habitants sur la mise en œuvre des actions et leurs impacts sur le territoire

- Observatoire du territoire

- Répondre aux objectifs et orientations définis dans la charte (objectif 1 et orientation 32) ;
- Répondre aux objectifs de la stratégie scientifique ;
- Rendre compte de l'impact sur le territoire des actions mises en œuvre par le parc national et ses partenaires.



# Présentation du bilan : le plan d'actions quadriennal (2014 – 2017)



- Etre à l'écoute des porteurs de projets ;
- Inciter les acteurs à se fédérer et à innover ;
- Apporter aux porteurs de projets des connaissances techniques, une mobilisation financière, des moyens d'informations

## BILAN :

- ❖ **36 actions définies comme prioritaires** (synthétisées en 25 pour le bilan) :
  - 12 actions ont atteint l'objectif fixé,
  - 13 actions doivent être poursuivies et parfois réadaptées,
  - Toutes les actions ont été lancées.
- ❖ **64 conventions d'application de la charte** signées avec des collectivités locales dont **54 avec des communes** (88% de signature)
- ❖ **65 partenaires ont signé une convention ou un contrat de partenariat** avec l'établissement contre 40 avant la mise en œuvre de la charte.



## Présentation du bilan : sa structuration en lien avec la charte



Axe 1 : Améliorer le cadre de vie en tenant compte des caractères culturels et paysagers du territoire

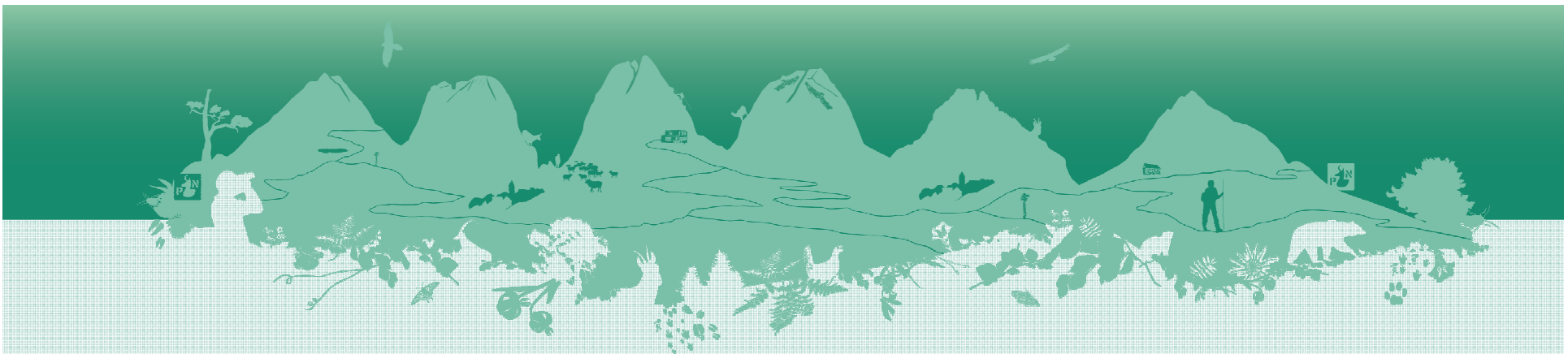
Axe 2 : Encourager l'excellence environnementale

Axe 3 : Développer, valoriser une économie locale respectueuse des patrimoines

Axe 4 : Encourager la préservation du patrimoine naturel et le renforcement des solidarités écologiques

Axe 5 : Connaître, informer et éduquer pour mieux préserver





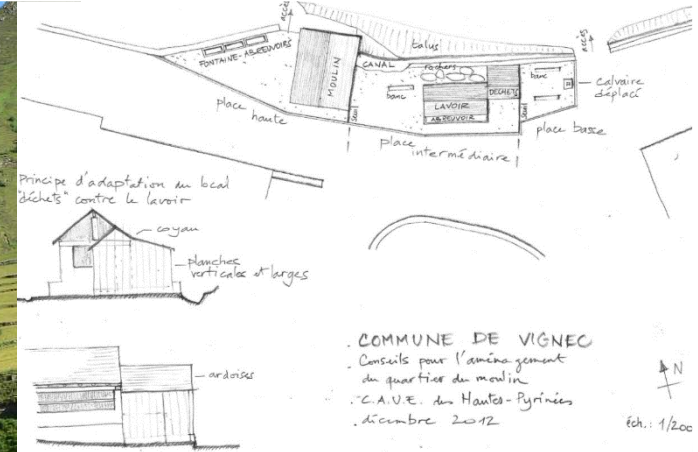
## Axe 1 : Améliorer le cadre de vie en tenant compte des caractères culturel et paysager du territoire

<b>Actions 5 et 14 : Maintien et valorisation de la culture pyrénéenne</b>	
<b>Action 10 : Le développement harmonieux des bourgs et des villages</b>	
<b>Action 8 : Les plans de maintien de la qualité des paysages</b>	
<b>Action 7 : La résorption des points noirs paysagers</b>	
<b>Action 18 : La gestion des prairies et de la zone intermédiaire</b>	

### BILAN POUR EXEMPLES :

- 46 manifestations culturelles ont bénéficié d'un accompagnement → objectif de 140 en 2027
- 50 projets d'aménagements ont été accompagnés → objectif de 150 en 2027
- 3 plans de paysage ont été lancés → objectif de 5 réalisés en 2027
- 20% des points noirs ont été résorbés → objectif de 100% en 2027
- 2 PAEC déposés : 65ha contractualisés en Béarn et 1 PAEC en cours d'instruction en Bigorre
- Edition du concours « Prairies fleuries »





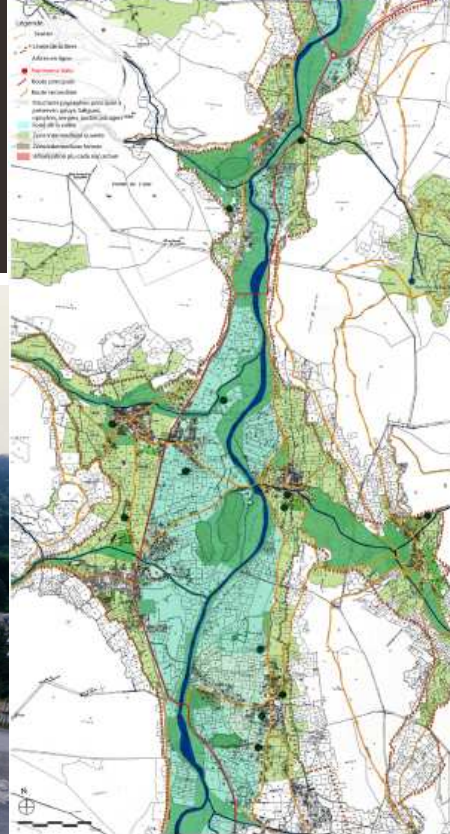
**LES MINES DE FER DE BABURET**  
Sentier de découverte de l'histoire des Mines de Baburet

**LES MINES DE FER**  
Le sentier d'interprétation

**Le sentier d'interprétation**

**Legende**

**Carte des structures paysagères liées à l'agro-pastoralisme: implantation des fermes, prairies du fond de vallée et zones intermédiaires ouvertes**



**Cadac.**  
Paysage à fort enjeux, entrée dans la vallée resserrée, urbanisation étalée  
Implantation 2 exploitations - prairies du fond de vallée et zones intermédiaires ouvertes limitées  
Patrimoine paysager du Poyu et sa tour de gué, chapelles, et zone thermale

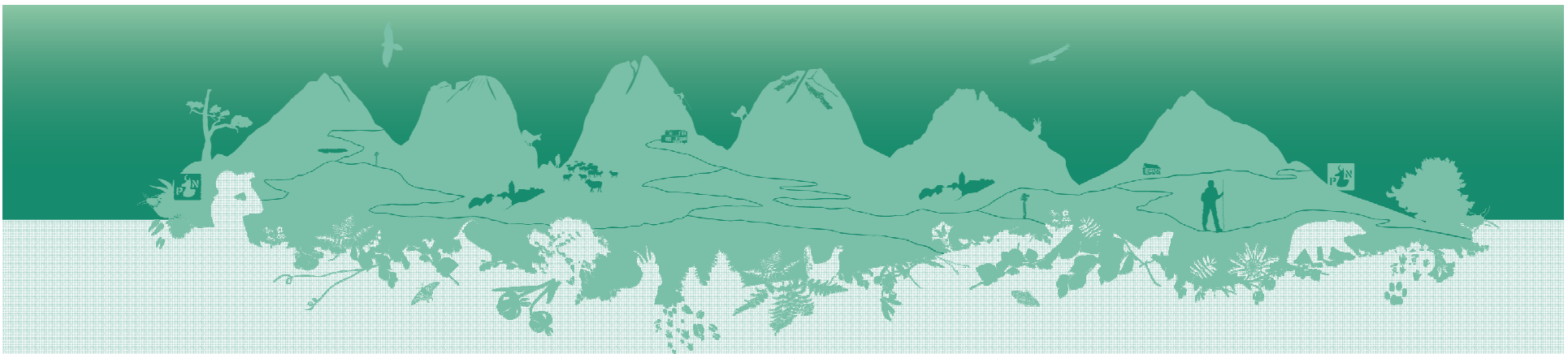
**Larçon**  
Implantation 1 exploitation  
Paysage de balcon sur la vallée, maintien du plateau ouvert autour du bois g

**Ancizan et Guchon**  
Enjeux de paysage autour de la RD929  
Implantation 5 exploitations - prairies du fond de vallée et zones intermédiaires ouvertes importantes  
Patrimoine paysager des Poyus, de la saligie et des continuités hydrauliques des 2 ruisseaux (moulins, fontaines, rigoles...)

**Grézan et Gouaux.**  
Enjeux de paysage autour de la situation en balcon  
Implantation 3 exploitations - prairies du fond de vallée et zones intermédiaires ouvertes importantes  
Patrimoine paysager de la forêt très ancienne et des vergers le long du ruisseau (moulins, fontaines, rigoles...)

**Bazus Auzé,**  
Enjeux de paysage autour de sa situation centrale dans la vallée  
Implantation 4 exploitations - prairies du fond de vallée et zones intermédiaires ouvertes importantes  
Patrimoine paysager le long de la nasse des pierres héritiques, lutes docagères, saligues





## Axe 2 : Encourager l'excellence environnementale

Actions 16,28 et 31 : <b>Expérimenter l'assainissement écologique dans les sites isolés</b>	
Action 12 : <b>Protéger la qualité du ciel étoilé</b>	
Action 15, 16 et 28 : <b>Le plan climat énergie territorial</b>	
Action 14 : <b>L'opération zéro pesticide, ma commune adhère</b>	

### BILAN POUR EXEMPLES :

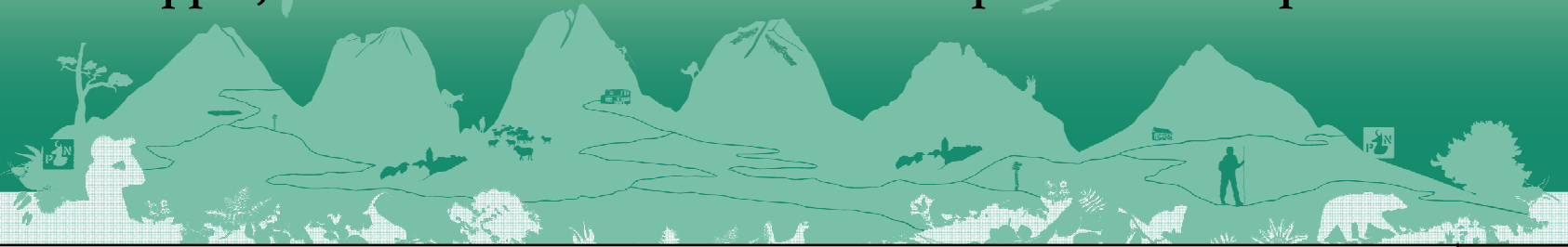
- 15 sites accompagnés pour diminuer les impacts des effluents pour 4 réalisations → objectif de 25 en 2027
- 35 opérations de conversion de l'éclairage → objectif de 90 en 2027
- 44 actions qui concourent aux objectifs du PCET ont été lancées → objectif de 55 en 2027
- 76,5% des communes engagées dans le zéro pesticide → objectif de 100% réalisés en 2027







## Axe 3 : Développer, valoriser une économie locale respectueuse des patrimoines



<b>Action 17 : Créer et valoriser une offre de produits et services de la marque Esprit parc national et accompagner les démarches locales de valorisation des produits de qualités</b>	
<b>Action 19 : Le développement de l'activité forestière et de la filière bois par une plus grande mobilisation et une meilleure valorisation de la production de bois local</b>	
<b>Action 3 : La gestion éco-pastorale des estives</b>	
<b>Actions 26,27 : Le développement des sports et loisirs de nature</b>	
<b>Actions 1, 25 : La gestion de l'accueil et la création d'une offre de découverte des patrimoines</b>	
<b>Actions 20 : L'offre touristique pour tous</b>	

- 101 bénéficiaires pour 155 produits de la marque dans 10 filières → objectif de 300 dans 12 filières en 2027
- 53% des communes s'inscrivent dans une charte forestière (ou équivalent) dans le 65 → objectif de 100% en 2027
- 2 PAEC déposés pour 390 ha engagés dont 300 ha sur le Néouvielle et 90 ha sur le Béarn
- Préconisations pour manifestations (80), site de pratique (14) ou activités (3 arrêtés) mais peu de conventions de partenariat
- 5 sites requalifiés pour 10 études préalables → objectif 10 sites d'accueil requalifiés
- 35 journées / an organisées pour les personnes en situation de handicap → objectif de 35 / an



## Axe 4 : Encourager la préservation du patrimoine naturel et le renforcement des solidarités écologiques

Action 33 : La veille sanitaire de la faune sauvage et domestique

Action 30 : La gestion piscicole respectueuse des enjeux patrimoniaux

Action 34 : La conservation du Desman des Pyrénées

Action 4 : La réintroduction du Bouquetin ibérique

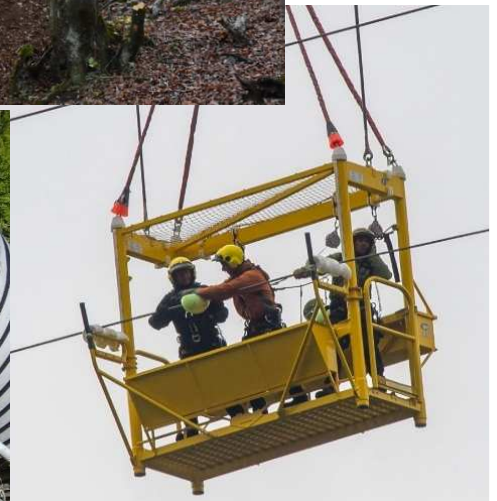
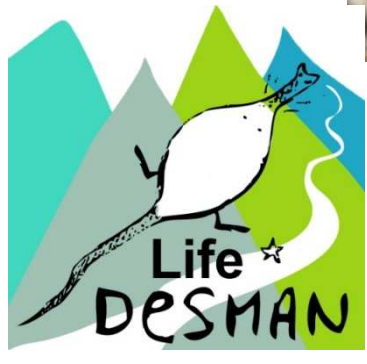
Action 36 : Le patrimoine floristique

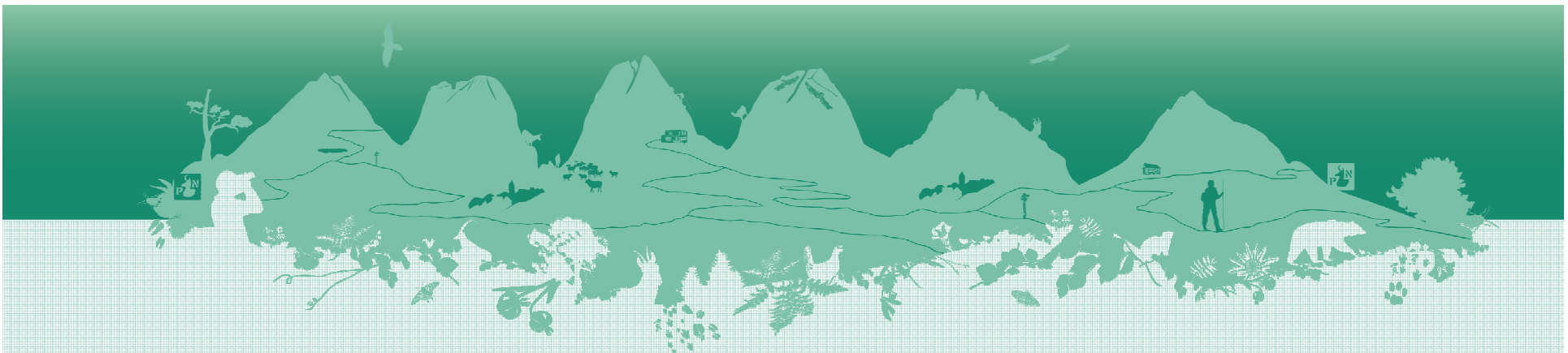
Action 2 : Prendre en compte la biodiversité dans la gestion forestière

Action 22 : La conservation des zones humides et tourbeuses

### BILAN POUR EXEMPLES :

- 6 maladies diagnostiquées sur la base des analyses veille sanitaire
- 69 km de cours d'eau caractérisés du point de vue de la fonctionnalité piscicole et/ou des enjeux patrimoniaux (dont 48 km en ZC) → pas d'objectif chiffré à l'horizon 2027
- 109 bouquetins réintroduits – entre 117 et 125 individus présents → objectif de 160 réintroduits pour 250 présents en 2027
- 702 nouveaux taxons – pas de programme spécifique hors ABC - 6 espèces à enjeux suivies
- 2 espèces forestières ont fait l'objet de recommandations de gestion partagée → objectif de 30 réalisés en 2027





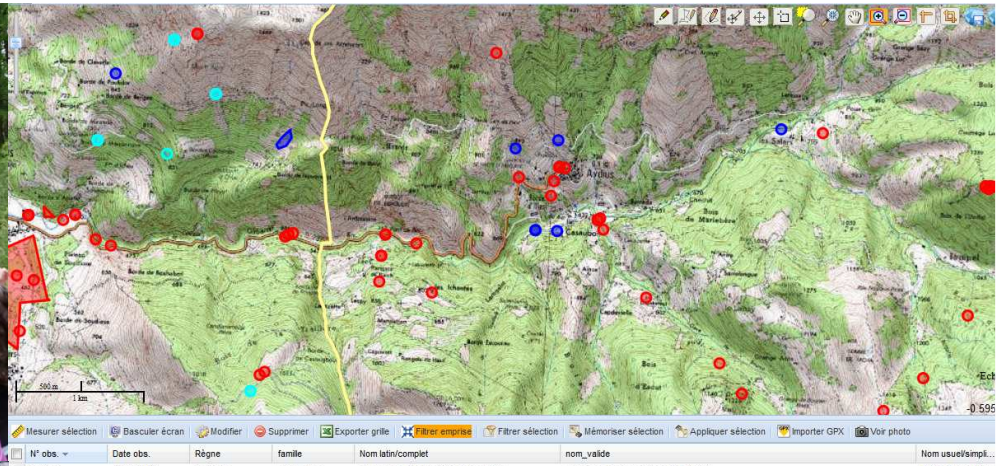
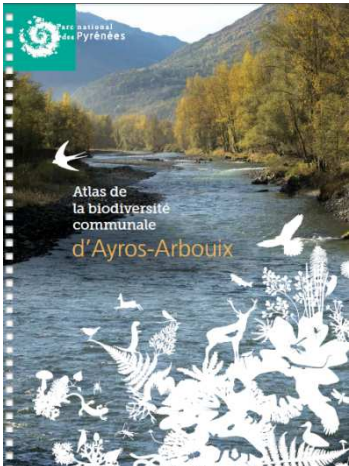
## Axe 5 : Connaître, informer et éduquer pour mieux préserver

Action 23 : <b>Les Atlas de Biodiversité Communale</b>	
Action 35 : <b>L'acquisition et la diffusion de la connaissance</b>	
Action 24 : <b>Le parcours éducatif</b>	

### BILAN POUR EXEMPLES :

- 11 communes sur lesquelles un inventaire ABC a été lancé pour 3 atlas publiés → objectif de 33 en 2027
- 20 000 données transmises par an au SINP et intégrées dans l'INPN → objectif de 10 000/an
- 149 projets pédagogiques menés par le PNP dans le cadre du passeport éducatif pour 1 220 enfants en moyenne par an (1 480 enfants avec les partenaires)





N° obs.	Date obs.	Règne	famille	Nom latin/complet	nom_valide	Nom usuel/simpl...
122545	12/02/2017	Animalia	Mustelidae	Meles meles meles (Linnaeus, 1758)	Meles meles meles (Linnaeus, 1758)	Blaireau européen
122534	29/01/2017	Animalia	Scolopacidae	Scolopax rusticola Linnaeus, 1758	Scolopax rusticola Linnaeus, 1758	Bécasse des bois
117768	29/04/2017	Animalia	Cinclidae	Cinclus cinclus (Linnaeus, 1758)	Cinclus cinclus (Linnaeus, 1758)	Cincle plongeur
117766	29/04/2017	Animalia	Cinclidae	Cinclus cinclus (Linnaeus, 1758)	Cinclus cinclus (Linnaeus, 1758)	Cincle plongeur
117765	29/04/2017	Animalia	Cinclidae	Cinclus cinclus (Linnaeus, 1758)	Cinclus cinclus (Linnaeus, 1758)	Cincle plongeur
112252	29/04/2017	Plantae	Orchidaceae	Serapias lingua L., 1753	Serapias lingua L., 1753	Sérapias langue...
112251	29/04/2017	Plantae	Orchidaceae	Serapias lingua L., 1753	Serapias lingua L., 1753	Sérapias langue...
111685	09/04/2017	Animalia	Nymphalidae	Nymphalis antopa (Linnaeus, 1758)	Nymphalis antopa (Linnaeus, 1758)	
111376	04/04/2017	Animalia	Accipitridae	Mivus mivus (Linnaeus, 1758)	Mivus mivus (Linnaeus, 1758)	Milan royal
111375	04/04/2017	Animalia	Accipitridae	Buteo buteo (Linnaeus, 1758)	Buteo buteo (Linnaeus, 1758)	Buse variable
111374	04/04/2017	Animalia	Accipitridae	Gyps fulvus (Habitzi, 1783)	Gyps fulvus (Habitzi, 1783)	Vautour fauve
107091	09/03/2017	Fungi	Petigeraceae	Petigera membranacea (Ach.) Nyl.	Petigera membranacea (Ach.) Nyl.	
107090	09/03/2017	Fungi	Baeomycetaceae	Baeomyces rufus (Huds.) Rebert.	Baeomyces rufus (Huds.) Rebert.	
90810	09/02/2017	Fungi	Stictiaceae	Petractis clausa (Hoffm.) Kremp.	Petractis clausa (Hoffm.) Kremp.	



# Les groupes de travail thématiques



## 8 groupes de travail

- Patrimoine culturel,
- Patrimoine naturel et paysager,
- Plan climat énergie territorial,
- Marque « Esprit parc national »,
- Eau,
- Forêt,
- Tourisme durable,
- Agriculture et pastoralisme.

## Objectifs des réunions

- Partager le bilan du premier quadriennal,
- Définir les actions stratégiques pour le nouveau plan d'actions.

**Réunion des Présidents des groupes de travail  
le 4 avril 2018**

