

# Réintroduction du Bouquetin ibérique dans le Parc national des Pyrénées

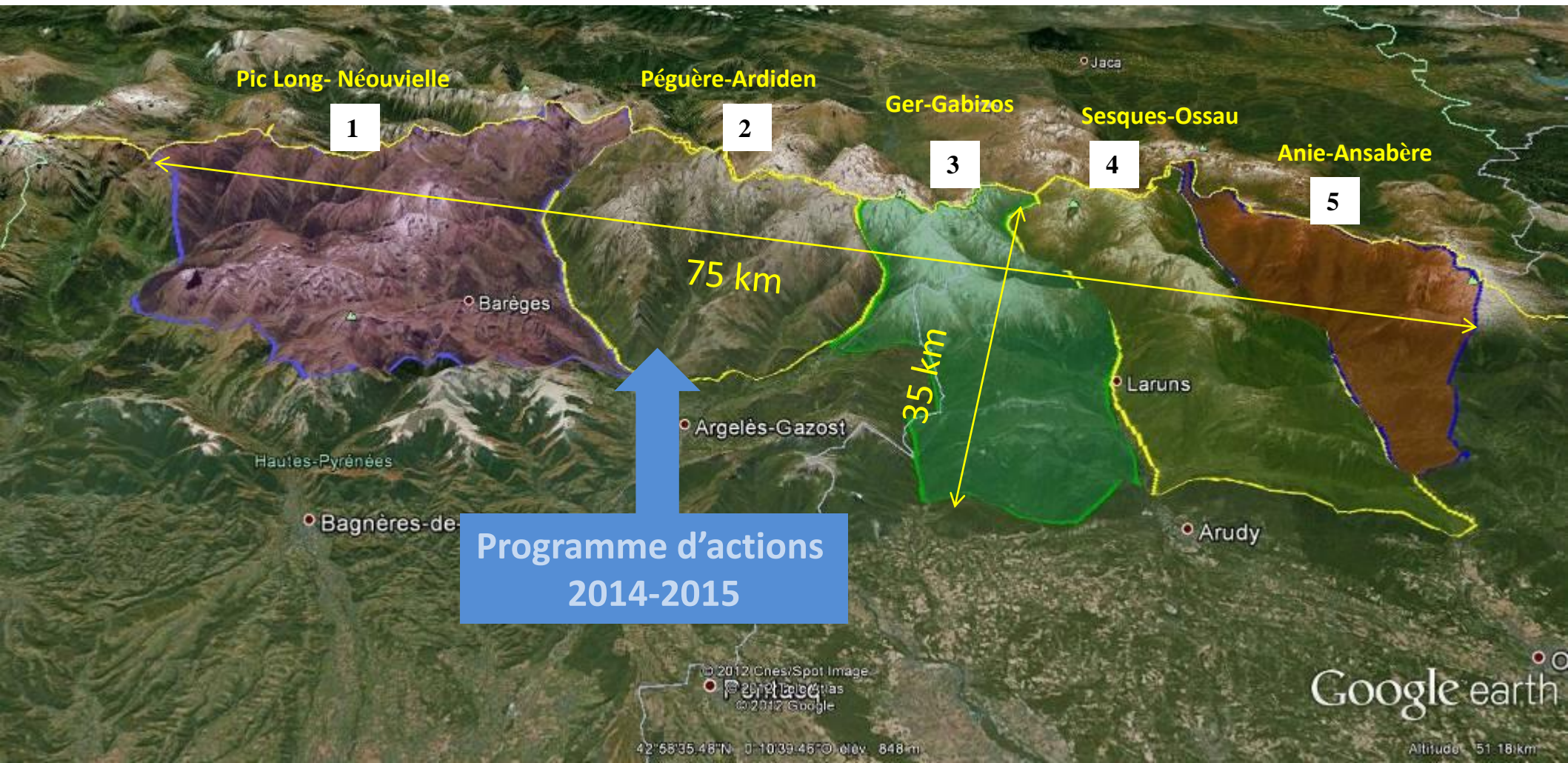
## Bilan des actions 2014-2016 et perspectives





# Stratégie de réintroduction

## 5 Unités spatiales potentielles identifiées dans le Parc national des Pyrénées



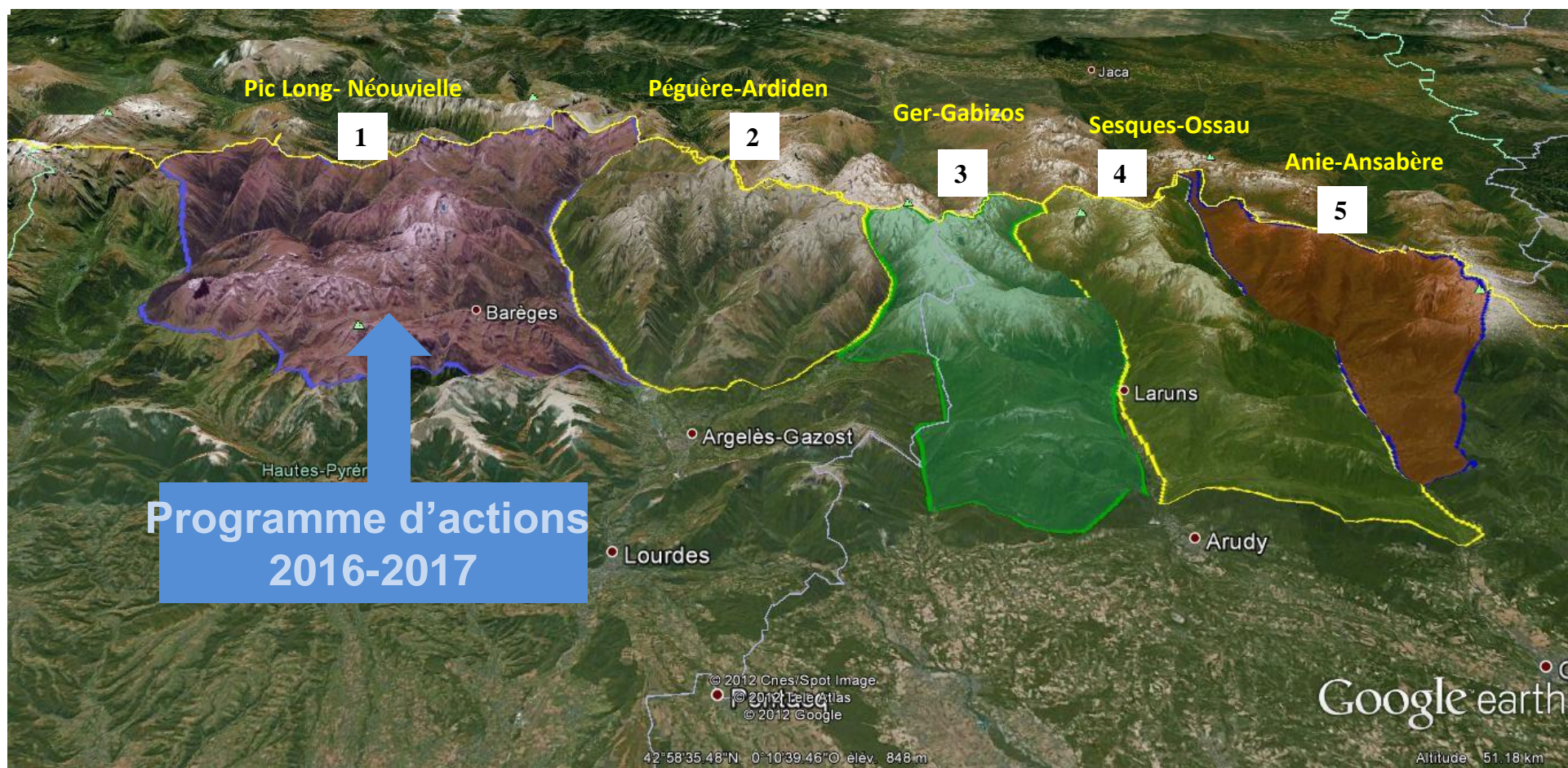
# Lâchers Cauterets

2014 - 2015

26 mâles et 37 femelles



# Programme 2016 - 2017



# Lâchers Gèdre

08 avril 2016

**3 mâles et 3 femelles**











JPCrampe



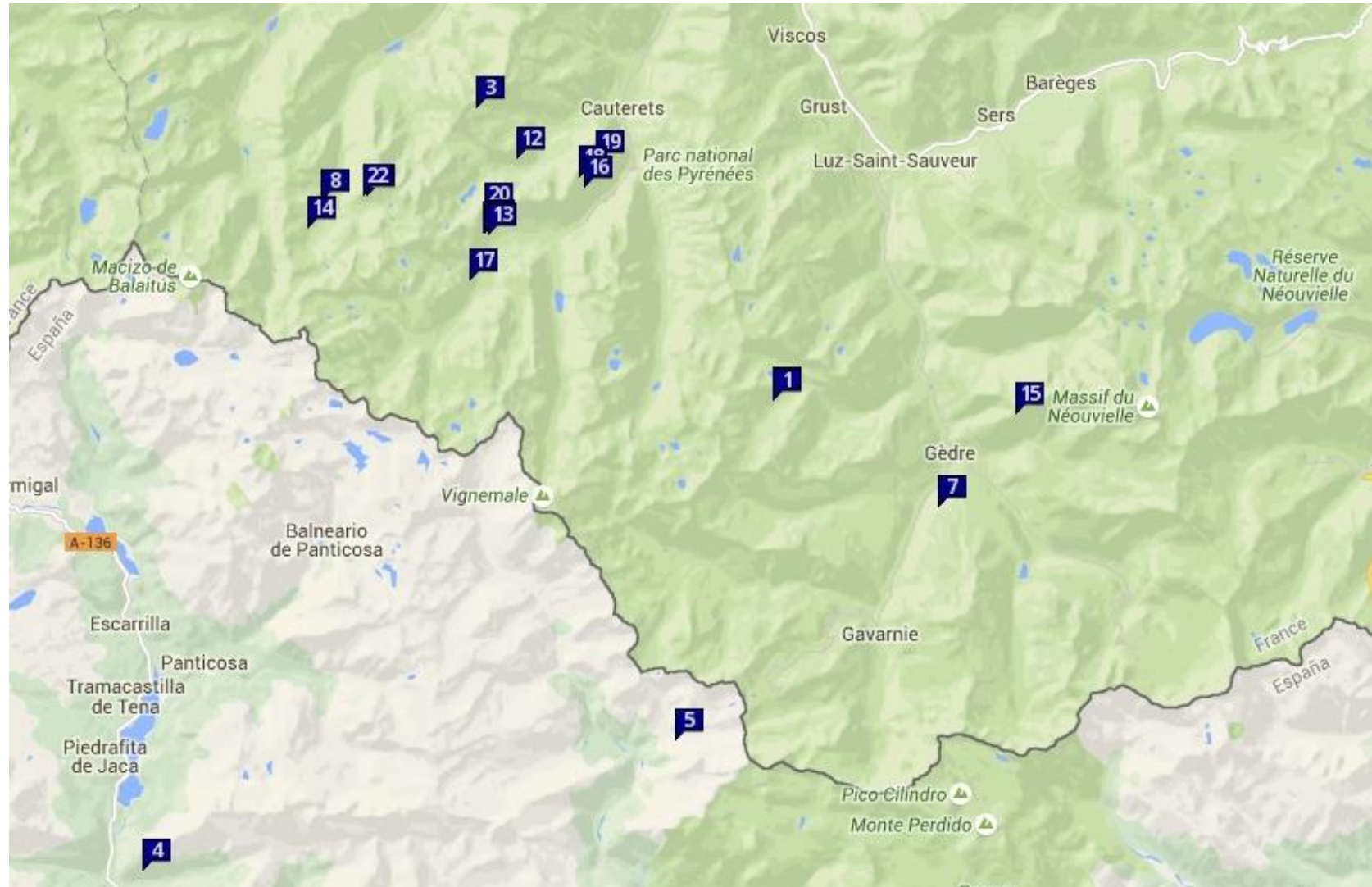
JPCrampe





# Premiers résultats du suivi

- Taux de survie au 16 juin 2016 = 81 - 87 %
- 9 naissances
- 65-69 individus



# Perspectives

- Lâcher de 10 individus supplémentaires en 2016 en vallée de Luz
- Etude génétique: nécessité de diversifier la population.
- Lancement d'une thèse CIFRE (étude du comportement spatial).





**MERCI POUR VOTRE ATTENTION**