

ACTIVITES HIVERNALES DE PLEINE NATURE ET DERANGEMENT

Le cas du grand tétras sur le site du Somport



Les objectifs du PNP

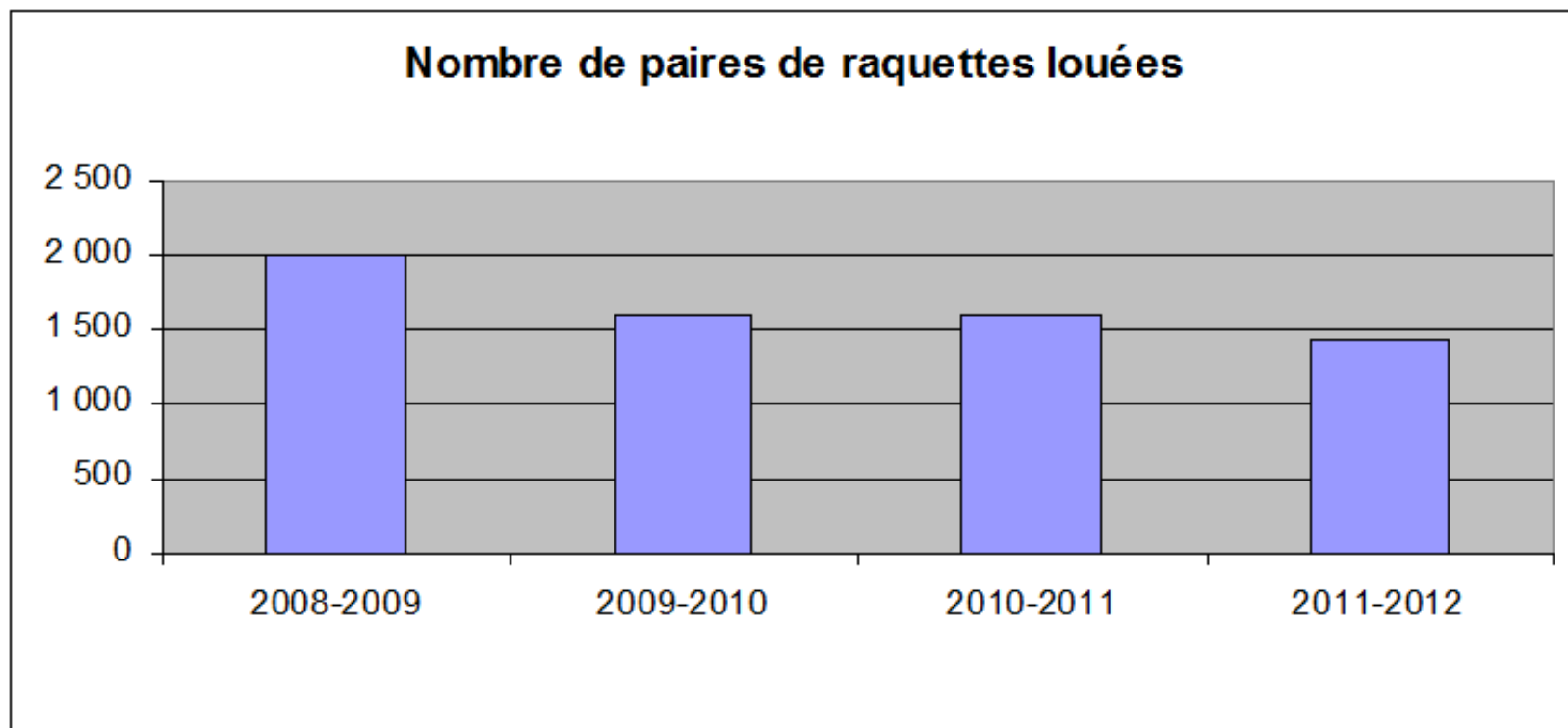
Charte du PNP:

- 4.1.2 => protection du patrimoine naturel dans le cœur
 - Objectif 9: préserver les espèces en général, les habitats d'espèces et mener des actions spécifiques sur les espèces emblématiques, rares ou menacées.
- 4.1.1 => objectif participant à la protection des patrimoines
 - Objectif 3: améliorer l'accueil et gérer la fréquentation
« *requalifier le site du Somport....et prise en compte des enjeux environnementaux notamment pour le Grand tétras* »
- Intégration des prescriptions de la SNGT:

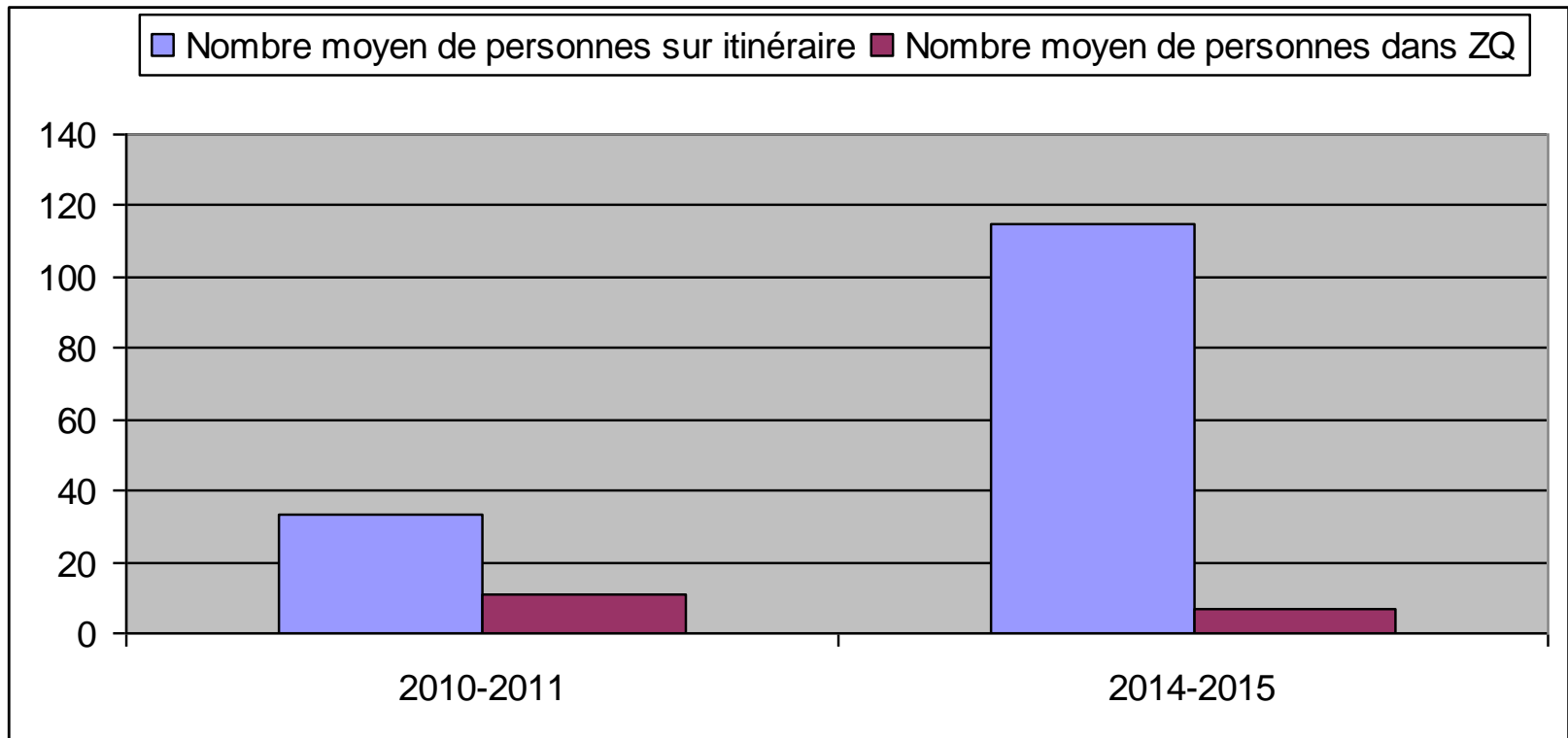
=> mise en place de zones de quiétude



Fréquentation du site du Somport

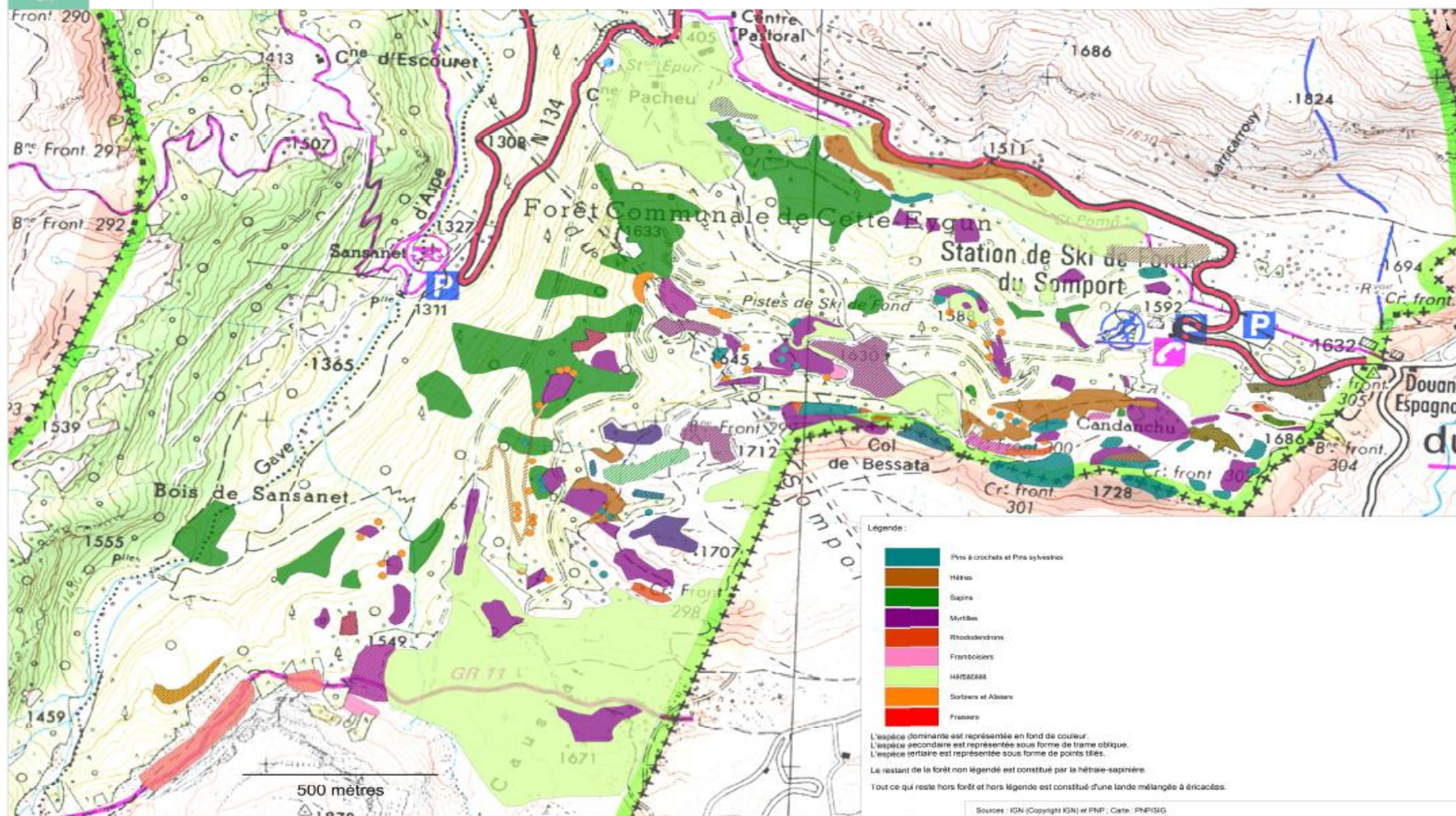


Evolution de la fréquentation

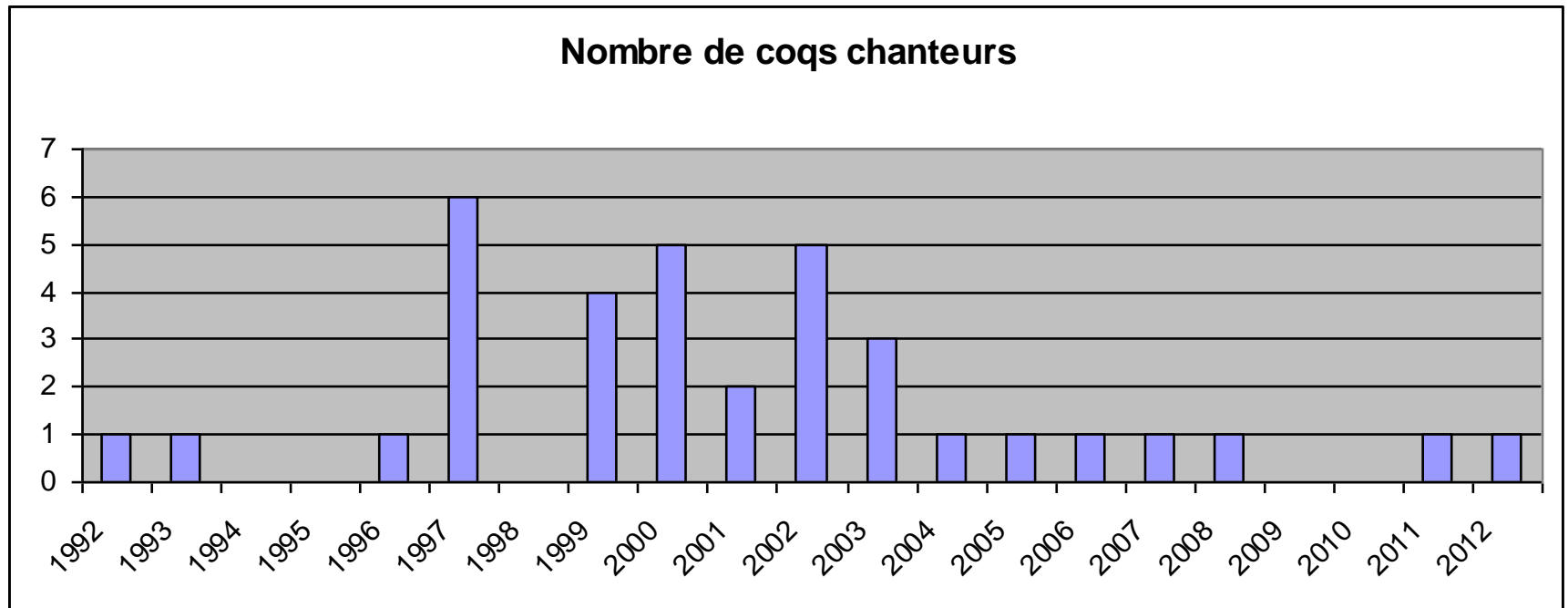


L'habitat du GT en période hivernale

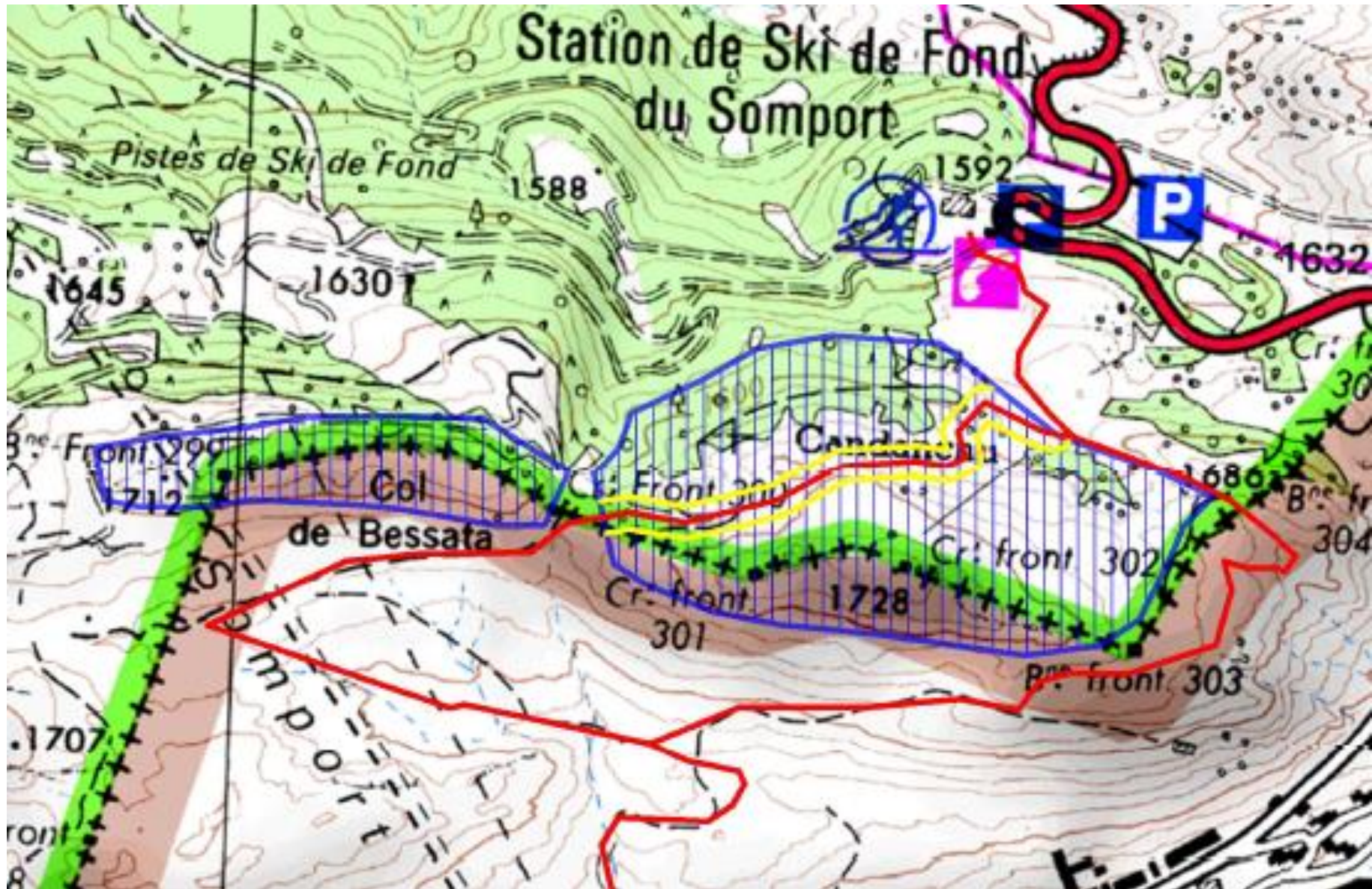
CARTE DE L'HABITAT TROPHIQUE DU GRAND TETRAS - SITE DU SOMPORT



Dynamique des coqs chanteurs sur le Somport



Cartographie des 2 zones de quiétude



Une signalétique de terrain appropriée



Type 4

Una zona de refugio invernal de fauna salvaje esta encuadrada en este paraje del Somport. Este refugio invernal necesita mucha quietud. El frío y la nieve son para el hombre una fuente de actividades lúdicas. Para los animales son etapas críticas para sobrevivir en invierno.

Le site naturel du Somport intègre une zone de refuge hivernal de la faune sauvage. Ce refuge hivernal nécessite une grande quiétude. Le froid et la neige sont pour l'homme une source d'activité ludique. Ils sont pour les animaux une étape critique pour leur survie hivernale.

Esta zona de refugio está señalada mediante paneles. Un itinerario pedestre obligatorio la atraviesa, permitiendo hacer senderismo sin molestar a esta fauna.

Cette zone refuge est matérialisée sur le terrain par des panneaux. Elle est traversée par un itinéraire pedestre balisé qui permet de randonner sans déranger la faune.

Quietud = supervivencia en invierno
Quiétude = survie hivernale

Ayúdenos en proteger la fauna respetando la tranquilidad de esta zona de refugio. Gracias por no abandonar el itinerario señalado.
Aidez-nous à protéger la faune en respectant la tranquillité de cette zone refuge. Ne sortez pas de l'itinéraire balisé. Merci.



Corzos, urogallos, zorros, perdices pardillas... son algunos de los habitantes de estos lugares. Respectémoslos.

Chevreuils, grands coqs de bruyère, renards, perdrix grises... sont quelques habitants des lieux. Respectons-les.

Type 4



Type 4

Entra usted en una zona de refugio invernal de fauna salvaje
Vous entrez dans une zone de refuge hivernal de la faune sauvage



Quietud = supervivencia en invierno
Quiétude = survie hivernale

Ayúdenos en proteger la fauna respetando la tranquilidad de esta zona de refugio. Gracias por no abandonar el itinerario señalado.
Aidez-nous à protéger la faune en respectant la tranquillité de cette zone refuge. Ne sortez pas de l'itinéraire balisé. Merci.



Circuit raquette n°1

Le grand tétras

Circuito raquetas n°1

El urogallo

Este circuito, entre Francia y España, propone de beaux panoramas avec des points de vue sur le Pic d'Aspe. Deux zones de quietude pour le grand tétras, espèce classée vulnérable, emblématique de la faune sauvage des Pyrénées, sont signalées le long du parcours. Merci de les respecter, de rester sur l'itinéraire balisé.

Este circuito, entre Francia y España, brinda bellos panoramas con puntos de vista abiertos a los valles de Aspe y del Aragón. A lo largo del recorrido se hallan indicadas dos zonas de reposo hibernal para el urogallo. Esta especie emblemática de la fauna de los Pirineos se ha catalogado como vulnerable. Les rogamos que respeten las señales y que no se alejen del itinerario balizado.

Difficulté : Facile
Durée : 2h30
Duración : 2h30
Denivelé : 200 m
Desnivel : 200 m

Balisage raquette
Balisaje raquetas

Les zones de quietude du grand tétras sont matérialisées par ces panneaux.

Las zonas de reposo del urogallo se hallan representadas por las siguientes señales.

Des dérangements hivernaux répétés provoquant des envois successifs peuvent affaiblir le grand tétras et le tuer !
¡Las perturbaciones invernales reiteradas causan que los pajaros levanten el vuelo en sucesivas ocasiones y pueden debilitar al urogallo e incluso acabar con su vida!

Zones de quietude
Zonas de reposo

Hinéraire Grand Tétras
Circuito el urogallo

Hinéraire Bec Croisé
Circuito el pajaribuerto

Frontière
Frontera

Vous êtes en cœur du Parc national des Pyrénées. Cet espace naturel protégé est réglementé, merci de le respecter.

Le Somport
GOBIERNO DE ARAGON

Une signalétique de terrain appropriée



Un brin d'espoir pour l'avenir de l'espèce...



**=> Arrêté de Monsieur le
Directeur du Parc national des
Pyrénées
relatif à la fréquentation de
« zones refuges » du grand tétras
dans la zone cœur du PNP.**