



Pin mort perforé par les pics et les insectes (gauche). Cromlech (centre). Vue sur le lac d'Opale (droite).

Vallée du Marcadau et lacs de Cambalès

La montagne dans toutes ses nuances

Le Marcadau –Place de marché en gascon– est un ancien lieu de rencontre et de commerce entre les bergers français et espagnols. Aujourd'hui encore, le droit de pâturer le secteur est mis aux enchères tous les quatre ans entre les éleveurs des deux côtés de la frontière !

Vous pouvez prolonger votre séjour dans ce site magnifique, en passant la nuit au refuge Wallon-Marcadau. De nombreuses autres balades sont possibles !

Depuis le refuge du Marcadau, prenez le sentier qui part dans le bois au-dessus de la chapelle.

1 Un boisement très ancien

Vous traversez un boisement de Pins à crochet dont certains sont plus que centenaires. C'est exceptionnel car la plupart des forêts françaises sont relativement jeunes du fait de l'exploitation du bois. Cela permet à de nombreuses espèces caractéristiques de se développer : coléoptères, pics, grands tétras... Vous remarquerez sur votre chemin un vénérable pin mort, criblé de perforations créées par des générations de pics et d'insectes.

Après avoir quitté le bois, vous parvenez au petit plateau herbeux de Pé-det-Malh.

2 La trace des premiers montagnards

À quelques mètres du chemin, sur votre gauche, vous observez de petits ronds de pierres. Il s'agit de cromlechs,



Chouette de Tengmalm en chasse



NIVEAU : moyen

DURÉE : parking pont d'Espagne / refuge Wallon-Marcadau : 4h aller-retour

refuge Wallon-Marcadau / lac d'Opale : 4h aller-retour

DÉNIVELLÉ : 485 m

SAISON : été / automne

CARTE IGN : Vignemale / Ossau Arrens Cauterets Parc national des Pyrénées

DÉPART : départ à pied du parking du pont d'Espagne, étape au refuge Wallon-Marcadau

BALISAGE : panneaux jaunes aux intersections

des lieux symboliques, construits par les premiers hommes ayant peuplé la vallée.

Poursuivez votre chemin en prenant peu à peu de l'altitude jusqu'au grand lac de Cambalès.

3 Un lac gris...

Vous remarquez que le décor devient de plus en plus minéral. Regardez bien les pentes qui vous entourent, vous observerez certainement des groupes d'isards. Vous parvenez au grand lac de Cambalès, dont vous noterez la couleur sombre.

Contournez le lac et grimpez sur la crête qui domine le lac d'Opale.

4 ... et un lac très bleu !

Contemplez la vue magnifique sur la vallée du Marcadau et le lac d'Opale. Vous remarquez la couleur bleue turquoise qui lui a donné son nom. Celle-ci est due à la présence d'un glacier enseveli dont les eaux de fonte percolent vers le lac. Elles sont chargées en particules arrachées aux roches par la friction du glacier. On parle de «lait glacière».

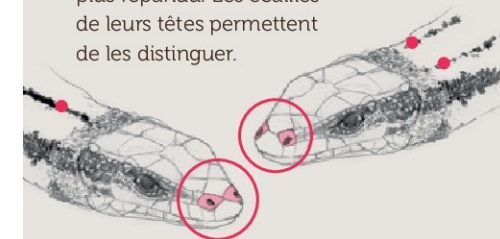
Vous pouvez regagner le refuge en revenant sur vos pas.



Le lézard de Bonnal

Lacerta monticola bonnali

est un petit reptile endémique des Pyrénées. Vous aurez peut-être la chance de l'observer en train de prendre le soleil sur un bloc d'un pierrier de la vallée du Marcadau. Il ressemble beaucoup au lézard des murailles qui est beaucoup plus répandu. Les écailles de leurs têtes permettent de les distinguer.



LÉZARD DES MURAILLES
Écailles nasales jointes, souvent une bande vertébrale foncée.

LÉZARD DE BONNAL
Écailles nasales séparées, tâches encadrant l'axe vertébral.